

Kulturdenkmale im Freistaat Sachsen - Denkmaldokument

Obj.-Dok.-Nr. 09246190
Kreis Zwickau
Gemeinde Hartenstein, Stadt
Anschrift Rudolf-Breitscheid-Straße 16
Gem. * Fl-stck. * Flur Hartenstein * 290/1

Kurzcharakteristik

Wohnhaus in halboffener Bebauung; zeittypischer, qualitätvoller Fachwerkbau von städtebaulichem Wert als Bestandteil eines Straßenzuges mit gleichartiger Bebauung

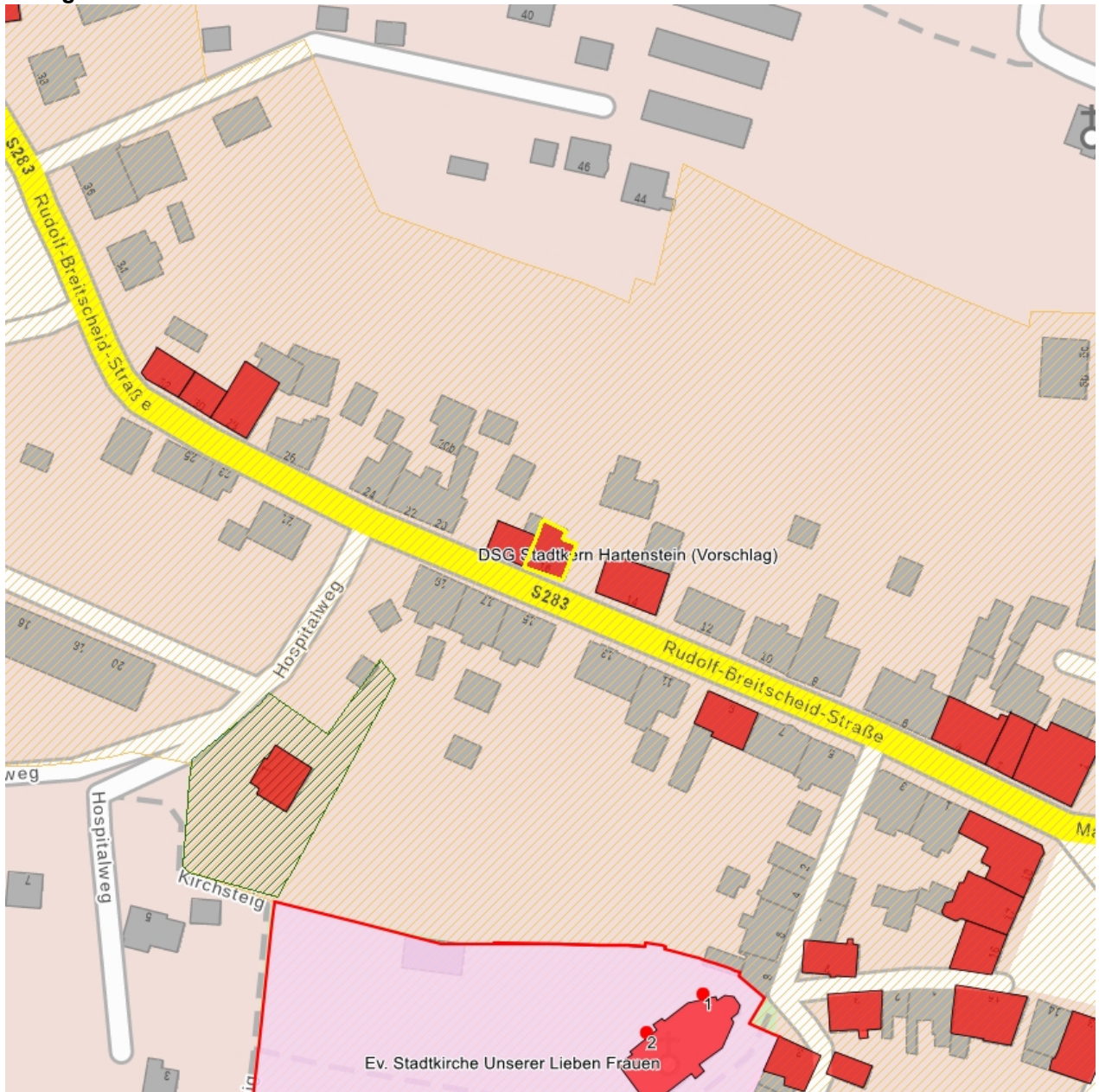
Datierung vor 1800 (Wohnhaus)

Ausweisungsstelle Landesamt für Denkmalpflege Sachsen



Fotonummer	CXXI/49/36
Aufnahmejahr	2007
Fotograf	Hubricht, Moritz
Beschreibung	Wohnhaus in geschlossener Bebauung mit Nr. 18

Auszug aus der Denkmalkarte



Dieses Dokument ist gemäß der Creative Commons-Lizenz CC-BY-NC-ND urheberrechtlich geschützt.

