

## Kulturdenkmale im Freistaat Sachsen - Denkmaldokument

<b>Obj.-Dok.-Nr.</b>	09244992
<b>Kreis</b>	Chemnitz, Stadt
<b>Gemeinde</b>	Chemnitz, Stadt
<b>Anschrift</b>	Ottostraße 9
<b>Gem. * FI-stck. * Flur</b>	Chemnitz * 3030

### Kurzcharakteristik

Mietshaus in geschlossener Bebauung in Ecklage mit Vorgarten; besonders qualitätvolle gründerzeitliche Wohnarchitektur mit anspruchsvollem barockisierendem Fassadenschmuck, baugeschichtlich, baukünstlerisch, städtebaulich und stadtentwicklungsgeschichtlich von Bedeutung

### Denkmaltext

Das viergeschossige Mietshaus wurde 1900 erbaut. Es steht in markanter Ecklage und verbindet zwei geschlossene Bebauungszeilen eines unregelmäßig geschnittenen Quartiers westlich der Straße der Nationen miteinander. Es ist Teil einer Bebauung, die stadtentwicklungsgeschichtlich und städtebaulich von großer Bedeutung ist. Noch bis zum Beginn des 1. Weltkrieges hielt die Phase der sog. gründerzeitlichen Stadterweiterungen an, die durch die Industrialisierung in Chemnitz verbunden mit der Schaffung nötigen Wohnraums für die Arbeitskräfte hervorgerufen wurde. Noch heute prägen die Gründerzeitviertel mit ihren markanten Eckgebäuden das Stadtbild wesentlich. Innerhalb der Blockrandbebauung kommt ihnen eine besondere Bedeutung zu, da sie am Kreuzungspunkt zweier Straßen besonders in den Blick rücken und aus diesem Grund häufig sehr repräsentativ gestaltet wurden. Das stattliche viergeschossige Mietshaus Ottostraße 9 besitzt im Erdgeschoss eine Steinquader imitierenden Putznutung. Die darüber liegenden Obergeschosse erhielten eine zeittypische verklincerte Fassade. Kräftige Gesimsbänder trennen die beiden mittleren Geschosse vom Erdgeschoss und dem obersten Stockwerk ab. Ein weiteres Gesims an der Traufe markiert den Übergang zum Dach. Die durch die Gesimse hervorgerufene Betonung der Horizontale wird zusätzlich getragen von flachen Kunststeinbändern in der gelbfarbenen Verklinkerung und von der gleichförmigen Reihung der Fenster. Die abgeflachte bis in den geschosshohen Dachraum hineinragende Gebäudeecke mit geschweiftem Abschluss wird gestalterisch durch Natursteinfenstergewände mit aufwendigen in neobarocker Formensprache gehaltenen Bekrönungen und Brüstungsfeldern hervorgehoben. Flache Lisenen unterstreichen nunmehr die vertikale Gliederung der verbrochenen Ecke sowie der reich gegliederten Risalite, die den Übergang zu den Nachbargebäuden markieren. Auch sie besitzen Dachaufbauten mit geschweiftem Ziergiebel und akzentuieren die Fassade gestalterisch durch überfangene Doppelfenster mit reicher Bekrönung. Der Hauseingang an der Ottostraße besteht aus einer bauzeitlichen zweiflügligen Haustür mit Glaseinsätzen und einem Oberlicht. Aus den genannten Gründen besitzt das Mietshaus baugeschichtliche, baukünstlerischen und stadtentwicklungsgeschichtlichen Wert.

LfD/2018

<b>Datierung</b>	bez. 1900 (Mietshaus)
<b>Ausweisungsstelle</b>	Landesamt für Denkmalpflege Sachsen



<b>Fotonummer</b>	<b>XLV/26/10</b>
Aufnahmejahr	
Fotograf	
Beschreibung	Mietshaus in geschlossener Bebauung in Ecklage mit Vorgarten



<b>Fotonummer</b>	<b>XLV/26/8</b>
Aufnahmejahr	
Fotograf	
Beschreibung	Mietshaus in geschlossener Bebauung in Ecklage mit Vorgarten



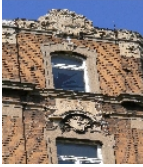
**Fotonummer**  
Aufnahmejahr  
Fotograf  
Beschreibung

**F 09244992 M**  
2008  
Koch, Ditte  
Mietshaus, Ansicht Ottostraße



**Fotonummer**  
Aufnahmejahr  
Fotograf  
Beschreibung

**F 09244992 P**  
2008  
Koch, Ditte  
Mietshaus, Fassade zur Agnesstraße



**Fotonummer**  
Aufnahmejahr  
Fotograf  
Beschreibung

**F 09244992 Q**  
2008  
Koch, Ditte  
Mietshaus - Fassadendetail Giebel



**Fotonummer**  
Aufnahmejahr  
Fotograf  
Beschreibung

**F 09244992 R**  
2008  
Koch, Ditte  
Mietshaus - Fassadendetail Giebel



**Fotonummer**  
Aufnahmejahr  
Fotograf  
Beschreibung

**F 09244992 S**  
2008  
Koch, Ditte  
Mietshäuser Ottostraße 9 und 11



**Fotonummer**  
Aufnahmejahr  
Fotograf  
Beschreibung

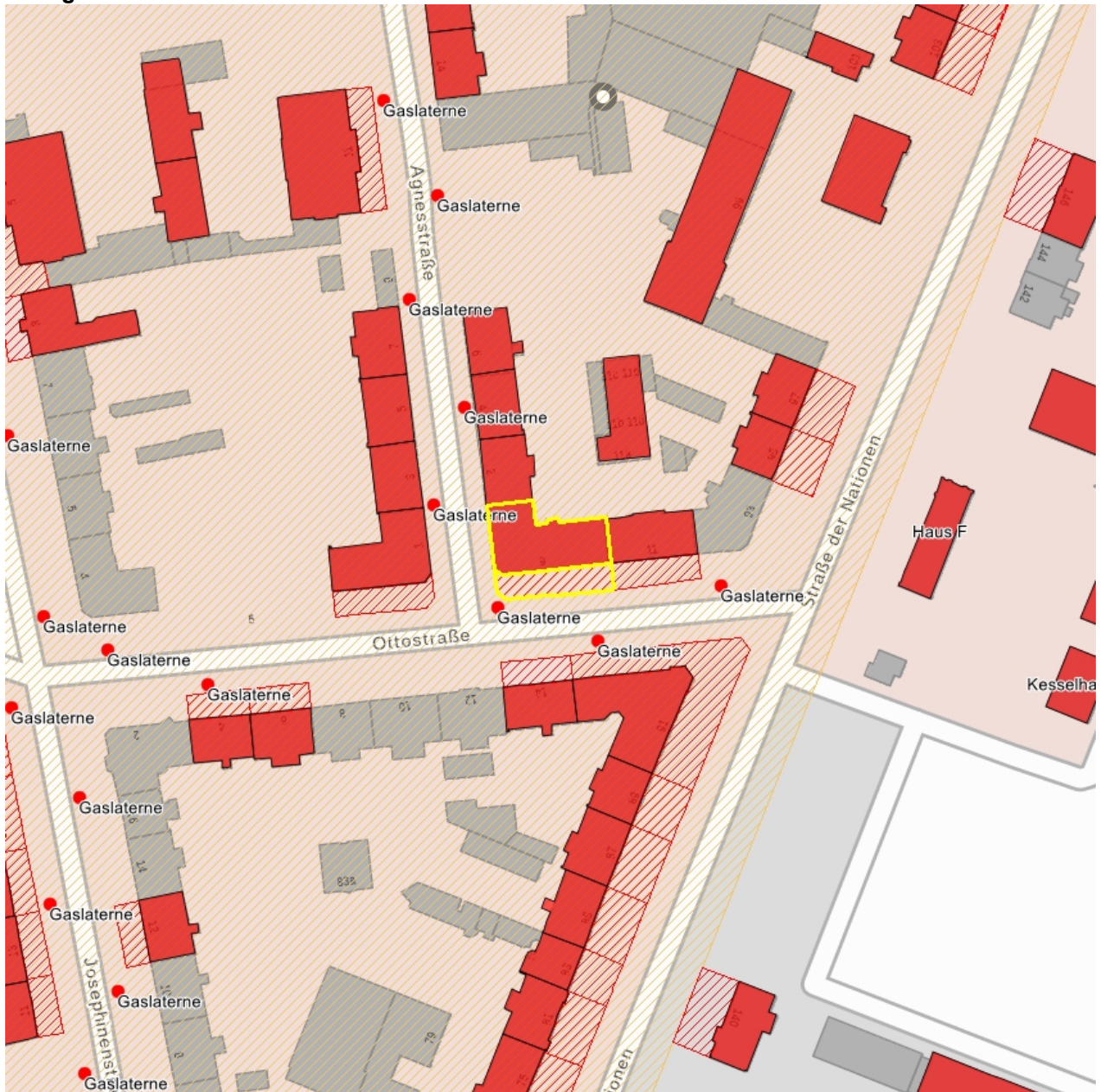
**DF 267 433**  
  
Mietshaus in geschlossener Bebauung in Ecklage mit Vorgarten



**Fotonummer**  
Aufnahmejahr  
Fotograf  
Beschreibung

**DF 267 341**  
  
Mietshaus in geschlossener Bebauung in Ecklage mit Vorgarten

## Auszug aus der Denkmalkarte



Dieses Dokument ist gemäß der Creative Commons-Lizenz CC-BY-NC-ND urheberrechtlich geschützt.

