

Kulturdenkmale im Freistaat Sachsen - Denkmaldokument

Obj.-Dok.-Nr. 09244279
Kreis Mittelsachsen
Gemeinde Frankenberg/Sa., Stadt
Anschrift Mittweidaer Straße 23
Gem. * Fl-stck. * Flur Sachsenburg * 88/1

Kurzcharakteristik

Wohnhaus; regionaltypischer Fachwerkbau in prägnanter Lage neben der Kirche gelegen, baugeschichtlich von Bedeutung

Datierung 1. Hälfte 19. Jh. (Wohnhaus)

Ausweisungsstelle Landesamt für Denkmalpflege Sachsen



Fotonummer XLI/54/18
Aufnahmejahr
Fotograf
Beschreibung

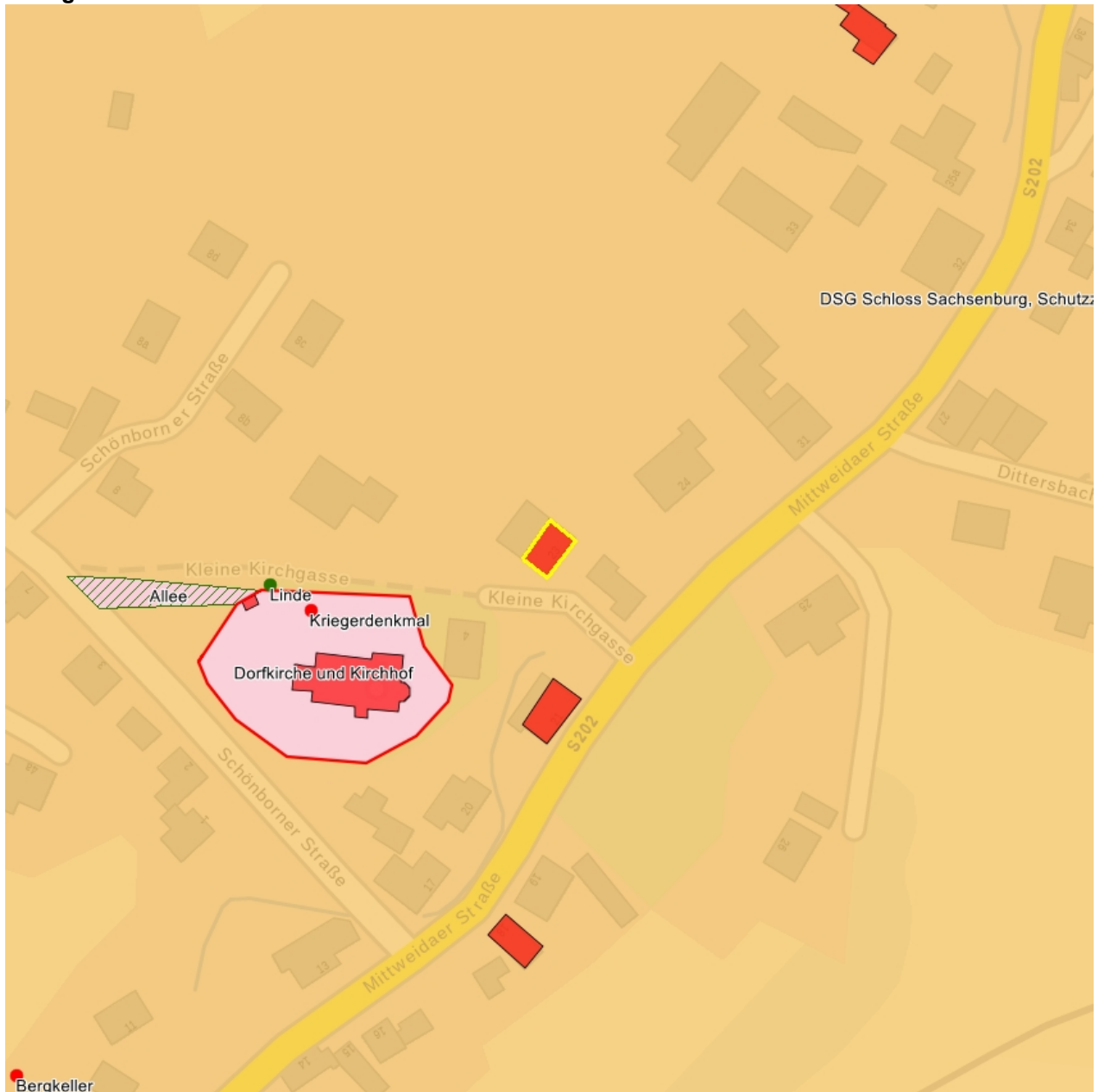


Fotonummer F 09244279 A
Aufnahmejahr 2014
Fotograf Machold, Bärbel
Beschreibung Häusleranwesen



Fotonummer F 09244279 B
Aufnahmejahr 2014
Fotograf Machold, Bärbel
Beschreibung Häusleranwesen

Auszug aus der Denkmalkarte



Dieses Dokument ist gemäß der Creative Commons-Lizenz CC-BY-NC-ND urheberrechtlich geschützt.

