

## Kulturdenkmale im Freistaat Sachsen - Denkmaldokument

**Obj.-Dok.-Nr.** 09244245  
**Kreis** Mittelsachsen  
**Gemeinde** Frankenberg/Sa., Stadt  
**Anschrift** Neudörfchener Weg 27  
**Gem. \* Fl-stck. \* Flur** Neudörfchen \* 23/1

### Kurzcharakteristik

Östliches Seitengebäude und südliche Scheune eines Vierseithofes; weitestgehend original erhaltene Fachwerkbauten, baugeschichtlich und ortsbildprägend von Bedeutung

**Datierung** um 1800 (Seitengebäude); 18. Jh. (Scheune)

**Ausweisungsstelle** Landesamt für Denkmalpflege Sachsen



**Fotonummer** **XLI/50/26**  
 Aufnahmejahr  
 Fotograf  
 Beschreibung



**Fotonummer** **XLI/50/27**  
 Aufnahmejahr  
 Fotograf  
 Beschreibung



**Fotonummer** **XLI/50/28**  
 Aufnahmejahr  
 Fotograf  
 Beschreibung



**Fotonummer** **XLI/50/29**  
 Aufnahmejahr  
 Fotograf  
 Beschreibung

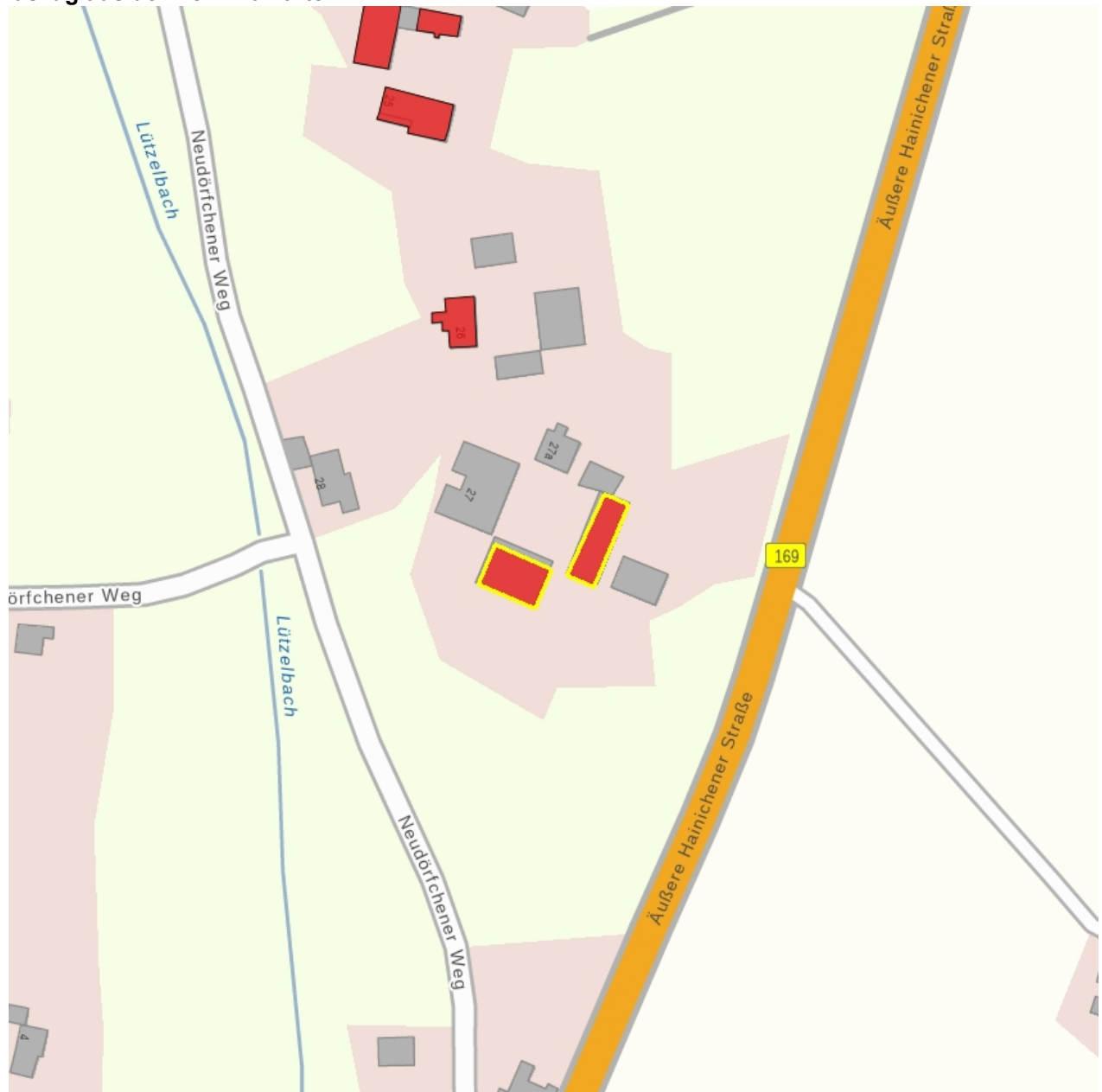


**Fotonummer** **F 09244245 A**  
 Aufnahmejahr 2014  
 Fotograf Machold, Bärbel  
 Beschreibung Seitengebäude und Scheune eines Vierseithofes,  
 GesamtansichtWohnhaus KEIN DENKMAL



**Fotonummer** **F 09244245 B**  
 Aufnahmejahr 2014  
 Fotograf Machold, Bärbel  
 Beschreibung Wohnhaus und Scheune eines VierseithofesWohnhaus KEIN  
 DENKMAL

## Auszug aus der Denkmalkarte



Dieses Dokument ist gemäß der Creative Commons-Lizenz CC-BY-NC-ND urheberrechtlich geschützt.

