

Kulturdenkmale im Freistaat Sachsen - Denkmaldokument

Obj.-Dok.-Nr. 09244180
Kreis Mittelsachsen
Gemeinde Frankenberg/Sa., Stadt
Anschrift Altenhainer Straße 2
Gem. * Fl-stck. * Flur Frankenberg * 500

Kurzcharakteristik

Wohnhaus in geschlossener Bebauung und Ecklage; breit gelagerter Putzbau in städtebaulich prägender Position, baugeschichtlich von Bedeutung

Datierung bez. 1823 (Wohnhaus)

Ausweisungsstelle Landesamt für Denkmalpflege Sachsen



Fotonummer XXXIX/82/2
Aufnahmejahr
Fotograf
Beschreibung



Fotonummer F 09244180 C
Aufnahmejahr 2014
Fotograf Machold, Bärbel
Beschreibung Wohnhaus, Gebäudeteil mit Front zur Altenhainer Straße



Fotonummer F 09244180 D
Aufnahmejahr 2014
Fotograf Machold, Bärbel
Beschreibung Südöstliche Giebel- und Rückseite des Gebäudeteils zur Altenhainer Straße



Fotonummer F 09244180 A
Aufnahmejahr 2014
Fotograf Machold, Bärbel
Beschreibung Wohnhaus in geschlossener Bebauung und Ecklage



Fotonummer F 09244180 B
Aufnahmejahr 2014
Fotograf Machold, Bärbel
Beschreibung Wohnhaus, Gebäudeteil mit Front zur Chemnitzer Straße



Fotonummer F 09244180 E
Aufnahmejahr 2015
Fotograf Langer (LRA Mittelsachsen)
Beschreibung Wohnhaus in geschlossener Bebauung und Ecklage



Fotonummer F 09244180 F
Aufnahmejahr 2015
Fotograf Langer (LRA Mittelsachsen)
Beschreibung Wohnhaus in geschlossener Bebauung und Ecklage - Keller



Fotonummer
 Aufnahmejahr
 Fotograf
 Beschreibung

F 09244180 G
 2015
 Langer (LRA Mittelsachsen)
 Wohnhaus in geschlossener Bebauung und Ecklage - Konsolen
 und Ausgleichsbögen im EG



Fotonummer
 Aufnahmejahr
 Fotograf
 Beschreibung

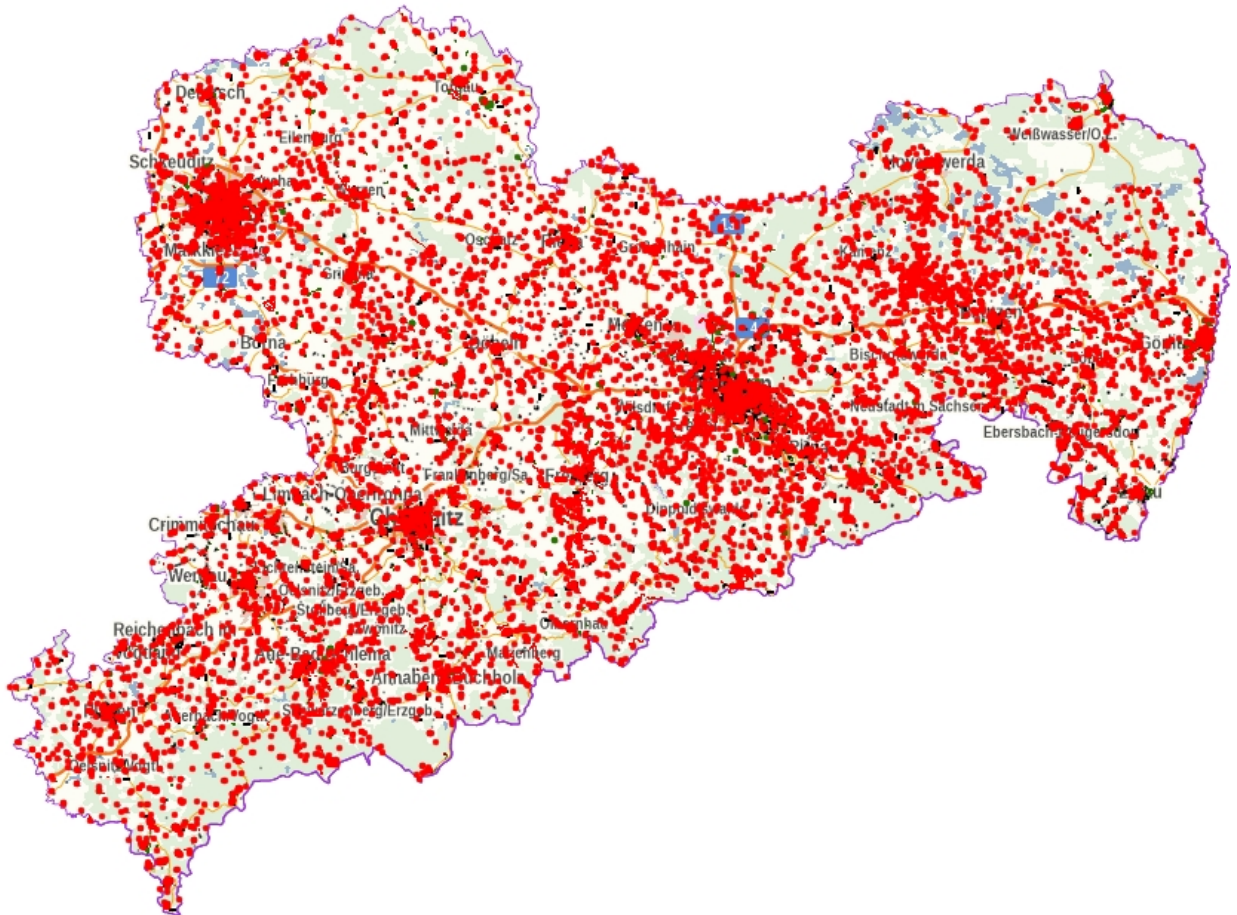
F 09244180 H
 2015
 Langer (LRA Mittelsachsen)
 Wohnhaus in geschlossener Bebauung und Ecklage - Haus
 während des Abbruchs



Fotonummer
 Aufnahmejahr
 Fotograf
 Beschreibung

F 09244180 I
 2015
 Langer (LRA Mittelsachsen)
 Wohnhaus in geschlossener Bebauung und Ecklage - Haustür

Auszug aus der Denkmalkarte



Dieses Dokument ist gemäß der Creative Commons-Lizenz CC-BY-NC-ND urheberrechtlich geschützt.

