

Kulturdenkmale im Freistaat Sachsen - Denkmaldokument

Obj.-Dok.-Nr.	09243880
Kreis	Mittelsachsen
Gemeinde	Augustusburg, Stadt
Anschrift	Kleinolbersdorfer Straße 5; 5a
Gem. * Fl-stck. * Flur	Kunnersdorf * 66/1
Bauwerksname	Baumwollfliess- und Verbandwatte-Fabrik A. Schreiber & Co. (ehem.)

Kurzcharakteristik

Wohn- und Verwaltungsgebäude (später Villa, heute Wohnhaus) einer ehemaligen Wattefabrik sowie Fabrikgebäude mit zwei Maschinensälen, darin 8 Krepelmaschinen und zugehörige Kastenspeiser; als Standort einer der ältesten Wattefabriken Sachsens, von industriegeschichtlicher sowie baukünstlerischer (Villa) Bedeutung, den inzwischen seltenen Textilmaschinen des ausgehenden 19. Jh. kommt ebenso eine große technikgeschichtliche Bedeutung zu

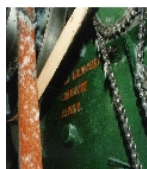
Denkmaltext

Datierung 1905 (Villa); 1859 (Fabrik); 1899 (Neubau nach Brand)

Ausweisungsstelle Landesamt für Denkmalpflege Sachsen



Fotonummer **F 09243880 H**
Aufnahmejahr 1994
Fotograf Uhlig, Rainer
Beschreibung Ehem. Wattefabrik, Walzenkrepeln



Fotonummer **F 09243880 I**
Aufnahmejahr 1994
Fotograf Uhlig, Rainer
Beschreibung Ehem. Wattefabrik, Maschinenbezeichnung "C. Oswald Liebscher Chemnitz Patent"



Fotonummer **F 09243880 J**
Aufnahmejahr 1994
Fotograf Uhlig, Rainer
Beschreibung Ehem. Wattefabrik, Maschinenbezeichnung "C. E. Schwalbe Werdau"



Fotonummer **F 09243880 K**
Aufnahmejahr 1994
Fotograf Uhlig, Rainer
Beschreibung Ehem. Wattefabrik, Maschinenbezeichnung "C. Oswald Liebscher Chemnitz"



Fotonummer **F 09243880 L**
Aufnahmejahr 1994
Fotograf Uhlig, Rainer
Beschreibung Ehem. Wattefabrik, Maschinenbezeichnung "Sächsische Maschinenfabrik vorm. Rich. Hartmann AG Chemnitz"



Fotonummer
Aufnahmejahr
Fotograf
Beschreibung

F 09243880 AA

2010

Weser, Gerd

Ehem. Waffefabrik, bestehend aus Fabrikgebäude mit
Maschinenausstattung und Villa sowie Schornstein



Fotonummer
Aufnahmejahr
Fotograf
Beschreibung

F 09243880 AB

2010

Weser, Gerd

Ehem. Waffefabrik, bestehend aus Fabrikgebäude mit
Maschinenausstattung und Villa sowie Schornstein



Fotonummer
Aufnahmejahr
Fotograf
Beschreibung

F 09243880 AC

2010

Weser, Gerd

Ehem. Waffefabrik, bestehend aus Fabrikgebäude mit
Maschinenausstattung und Villa sowie Schornstein

Auszug aus der Denkmalkarte



Dieses Dokument ist gemäß der Creative Commons-Lizenz CC-BY-NC-ND
urheberrechtlich geschützt.

