

Kulturdenkmale im Freistaat Sachsen - Denkmaldokument

Obj.-Dok.-Nr. 09243332
Kreis Zwickau
Gemeinde Werdau, Stadt
Anschrift Karl-Liebknecht-Straße 8; 10
Gem. * Fl-stck. * Flur Werdau * 2086b; 2086c

Kurzcharakteristik

Doppelmietshaus in Ecklage, mit Einfriedung; baugeschichtlich von Bedeutung, im Reformstil der Zeit um 1910, gartenstadtähnliche Gestaltung, Teil eines Straßenzuges mit identisch gestalteten Häusern

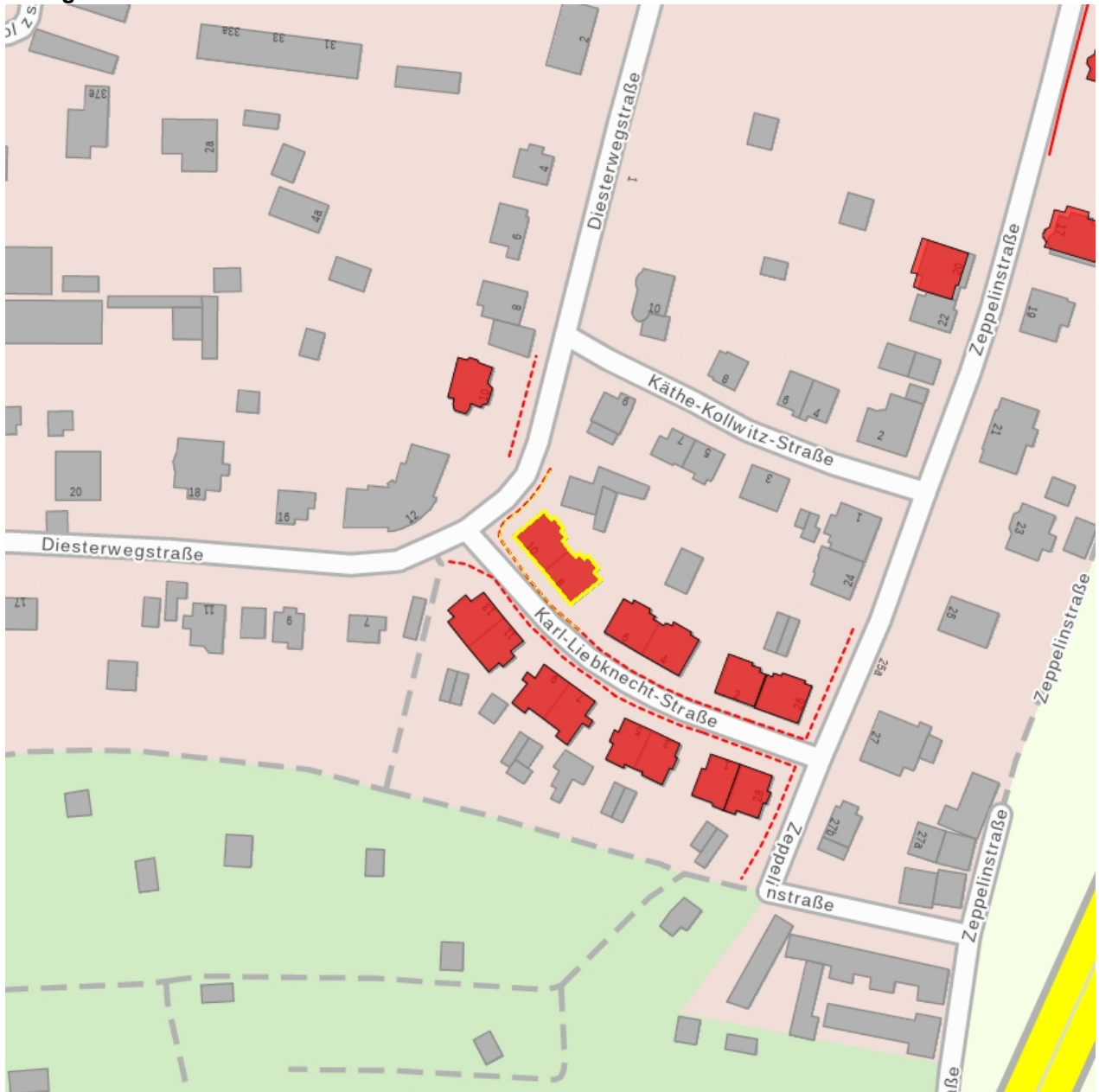
Datierung um 1910 (Mietshaus)

Ausweisungsstelle Landesamt für Denkmalpflege Sachsen



Fotonummer XCVII/13/16
Aufnahmejahr
Fotograf
Beschreibung

Auszug aus der Denkmalkarte



Dieses Dokument ist gemäß der Creative Commons-Lizenz CC-BY-NC-ND urheberrechtlich geschützt.

