

Kulturdenkmale im Freistaat Sachsen - Denkmaldokument

Obj.-Dok.-Nr. 09243192
Kreis Zwickau
Gemeinde Werdau, Stadt
Anschrift Crimmitschauer Straße 21
Gem. * Fl-stck. * Flur Werdau * 1826d

Kurzcharakteristik

Gartenpavillon und Einfriedung; ortsgeschichtlich und gartenkünstlerisch von Bedeutung, einst Eigentum der Fabrikantenfamilie Klahre

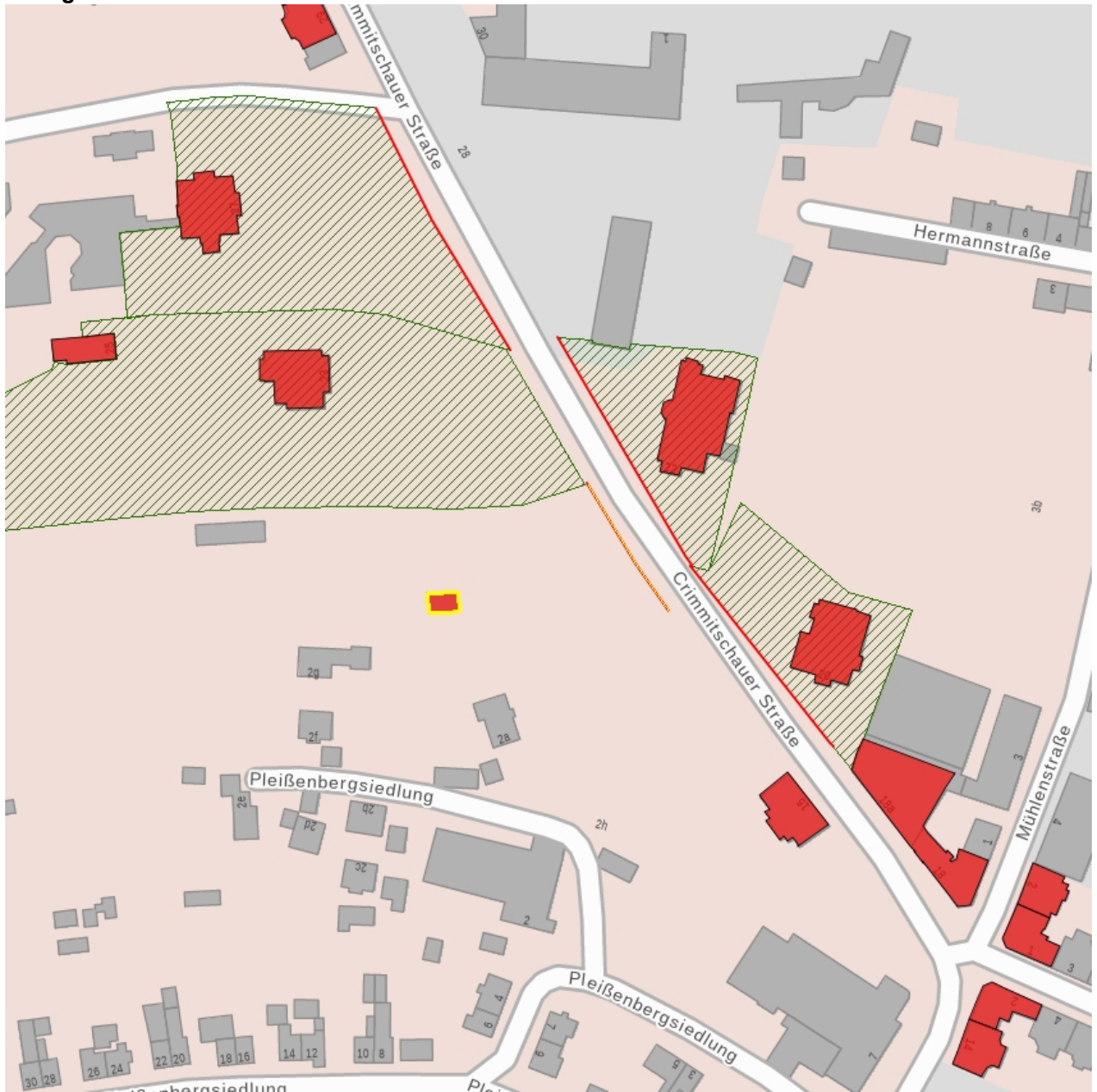
Datierung um 1900 (Gartenhaus); um 1900 (Garteneinfriedung)

Ausweisungsstelle Landesamt für Denkmalpflege Sachsen



Fotonummer	F 09243192 A
Aufnahmejahr	2017
Fotograf	Kube, Ricarda
Beschreibung	Gartenpavillon, Garten und Einfriedung

Auszug aus der Denkmalkarte



Dieses Dokument ist gemäß der Creative Commons-Lizenz CC-BY-NC-ND urheberrechtlich geschützt.

