

Kulturdenkmale im Freistaat Sachsen - Denkmaldokument

Obj.-Dok.-Nr. 09243066
Kreis Zwickau
Gemeinde Langenbernsdorf
Anschrift Dorfstraße 69
Gem. * Fl-stck. * Flur Niederalbertsdorf * 286/1

Kurzcharakteristik

Seitengebäude eines Vierseithofes; baugeschichtlich von Bedeutung

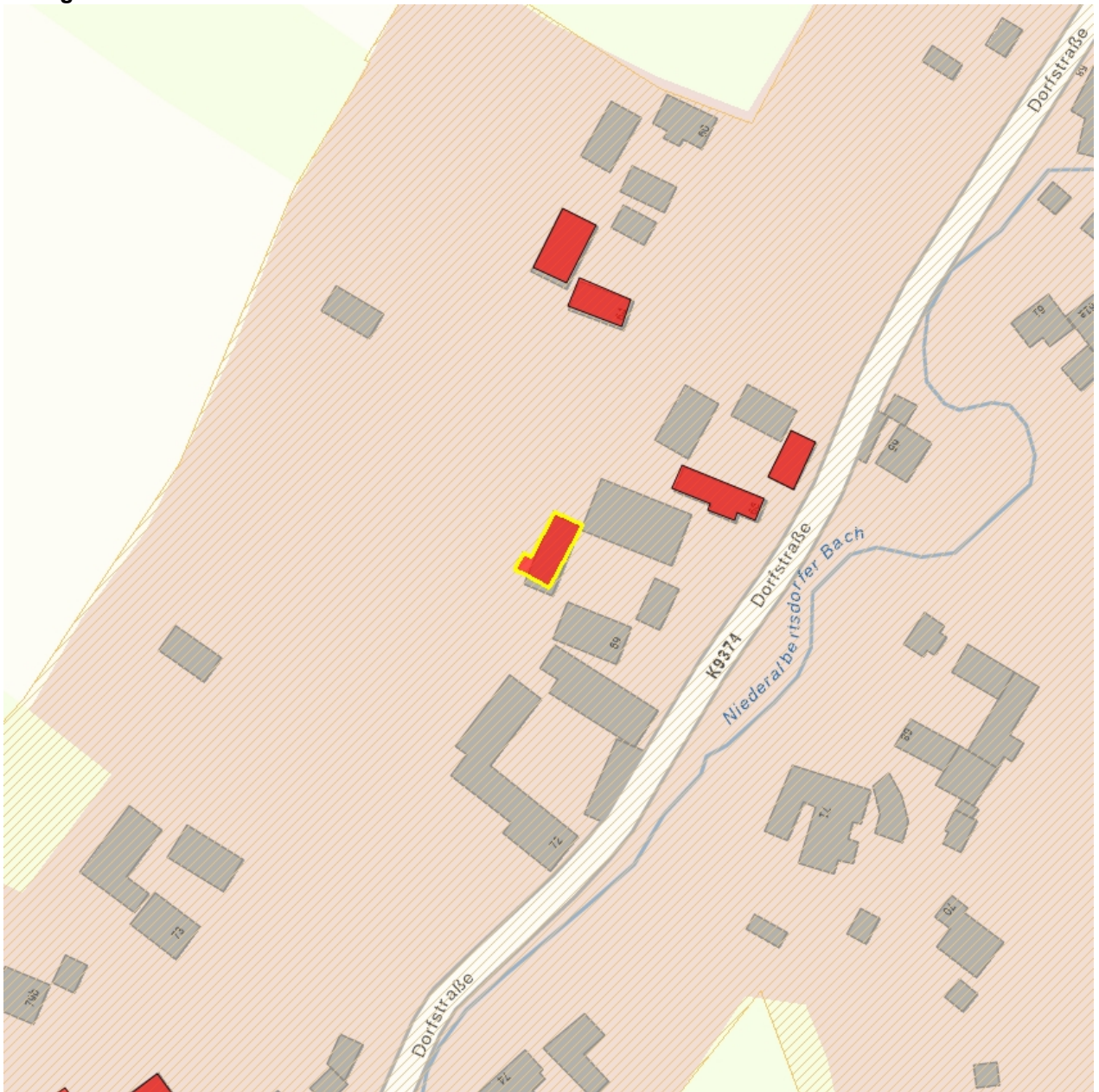
Datierung um 1900, im Kern älter (Seitengebäude)

Ausweisungsstelle Landesamt für Denkmalpflege Sachsen



Fotonummer	CXXI/21/29
Aufnahmejahr	2007
Fotograf	Hubricht, Moritz
Beschreibung	Seitengebäude eines Vierseithofes

Auszug aus der Denkmalkarte



Dieses Dokument ist gemäß der Creative Commons-Lizenz CC-BY-NC-ND urheberrechtlich geschützt.

