

Kulturdenkmale im Freistaat Sachsen - Denkmaldokument

Obj.-Dok.-Nr.	09242483
Kreis	Zwickau
Gemeinde	Waldenburg, Stadt
Anschrift	- -
Gem. * Fl-stck. * Flur	Waldenburg * 1469/2; 1469/3; 1469/4; 1469/5; 1469/6; 1469/7; 1469/8; 1469/9; 1469/10; 1550/3; 1552/4; 1552/5; 1553/1; 1554/1; 1554/2; 1555; 1556/1; 1556/2; 1557; 1558; 1559; 1578/2; 1578/3; 1579; 1580; 1581; 1582; 1583; 1584/1; 1584/2; 1584/3; 1584/4; 1584/5; 1585/1; 1585/2; 1585/3; 1586; 1587/3; 1587/4; 1587/5; 1587/6; 1587/7; 1595
Bauwerksname	Grünfelder Park (Sachgesamtheit); Parkbauten

Kurzcharakteristik

Einzeldenkmale der Sachgesamtheit Grünfelder Park: Parkanlage mit Alleen, Wiesen und Teichen sowie Parkbauten in den Anlagen, insbesondere: Portal »Der stillen Naturfreude«, »Insel« mit Postament, Grotte und Felsengang, Badehaus, Obelisk Denkmal des Erstgeborenen, Gotische Brücke, Mausoleum, Gesundheitsquelle oder »Hirschtränke« (siehe auch Sachgesamtheitsliste Obj. 09302564); gartenhistorisch und -künstlerisch von herausragender Bedeutung, gehört zu bedeutendsten sächsischen frühen Anlagen im Englischen Stil (alter Name: Greenfield)

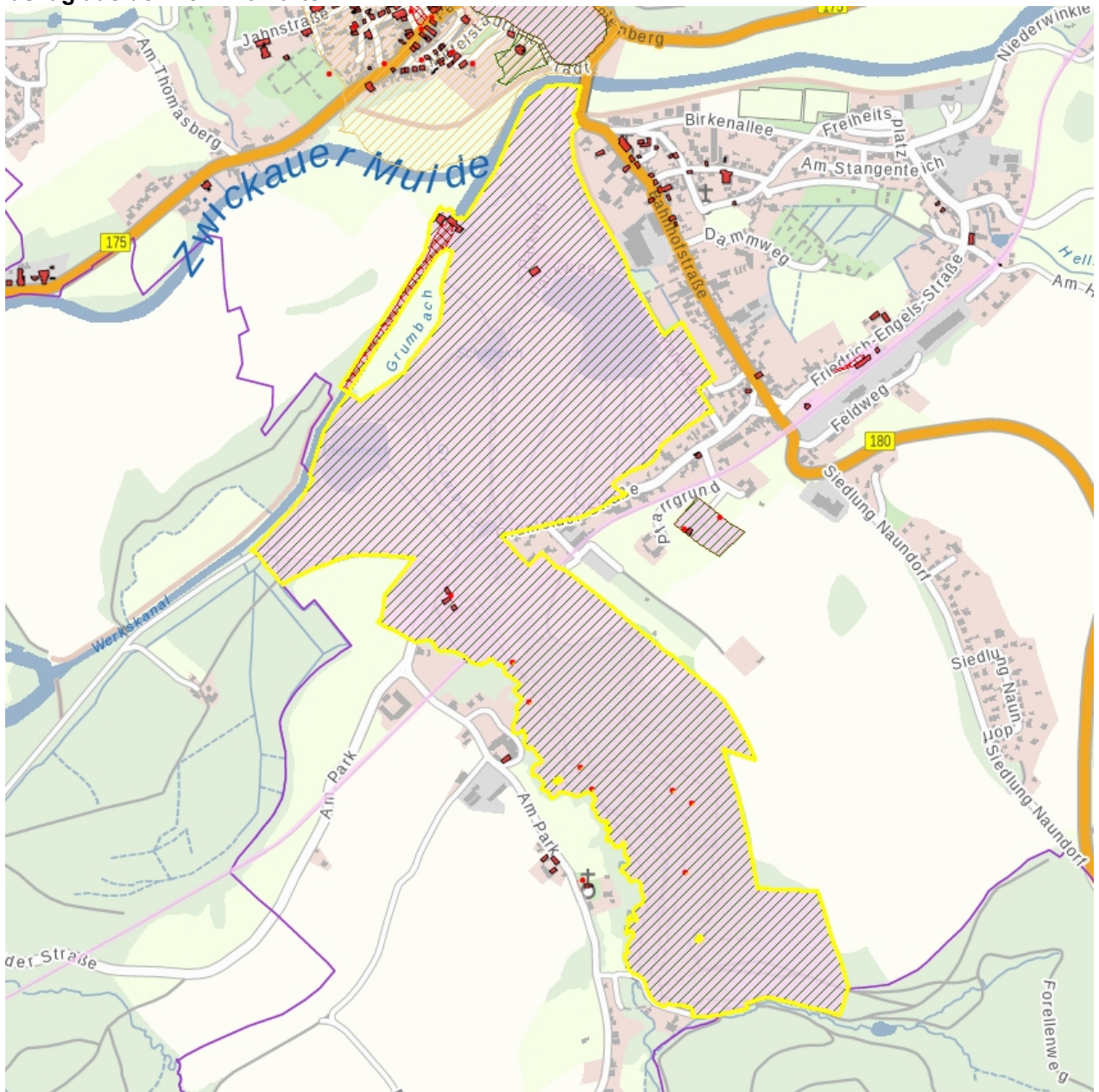
Datierung ab 1780 (Parkanlage); 1. Hälfte 19. Jh. (Insel mit Postament); um 1790 (Badehaus); 1813-1816 (Mausoleum); bez. 1795 (Felsengang)

Ausweisungsstelle Landesamt für Denkmalpflege Sachsen



Fotonummer	F 09242483 S
Aufnahmejahr	2010
Fotograf	Nitzsche, Mathis
Beschreibung	Parkbauten in den Anlagen, Gesundheitsquelle oder »Hirschtränke«

Auszug aus der Denkmalkarte



Dieses Dokument ist gemäß der Creative Commons-Lizenz CC-BY-NC-ND urheberrechtlich geschützt.

