

**Kulturdenkmale im Freistaat Sachsen -
Denkmaldokument**

Obj.-Dok.-Nr. 09242172
Kreis Zwickau
Gemeinde Glauchau, Stadt
Anschrift Hauptstraße 53
Gem. * Fl-stck. * Flur Niederlungwitz * 113/1

Kurzcharakteristik

Scheune eines ehemaligen Bauernhofes; baugeschichtlich von Bedeutung, Fachwerkscheune von hohem Alter (geblattete Kopfstreben und gekreuzte Streben), Seltenheitswert

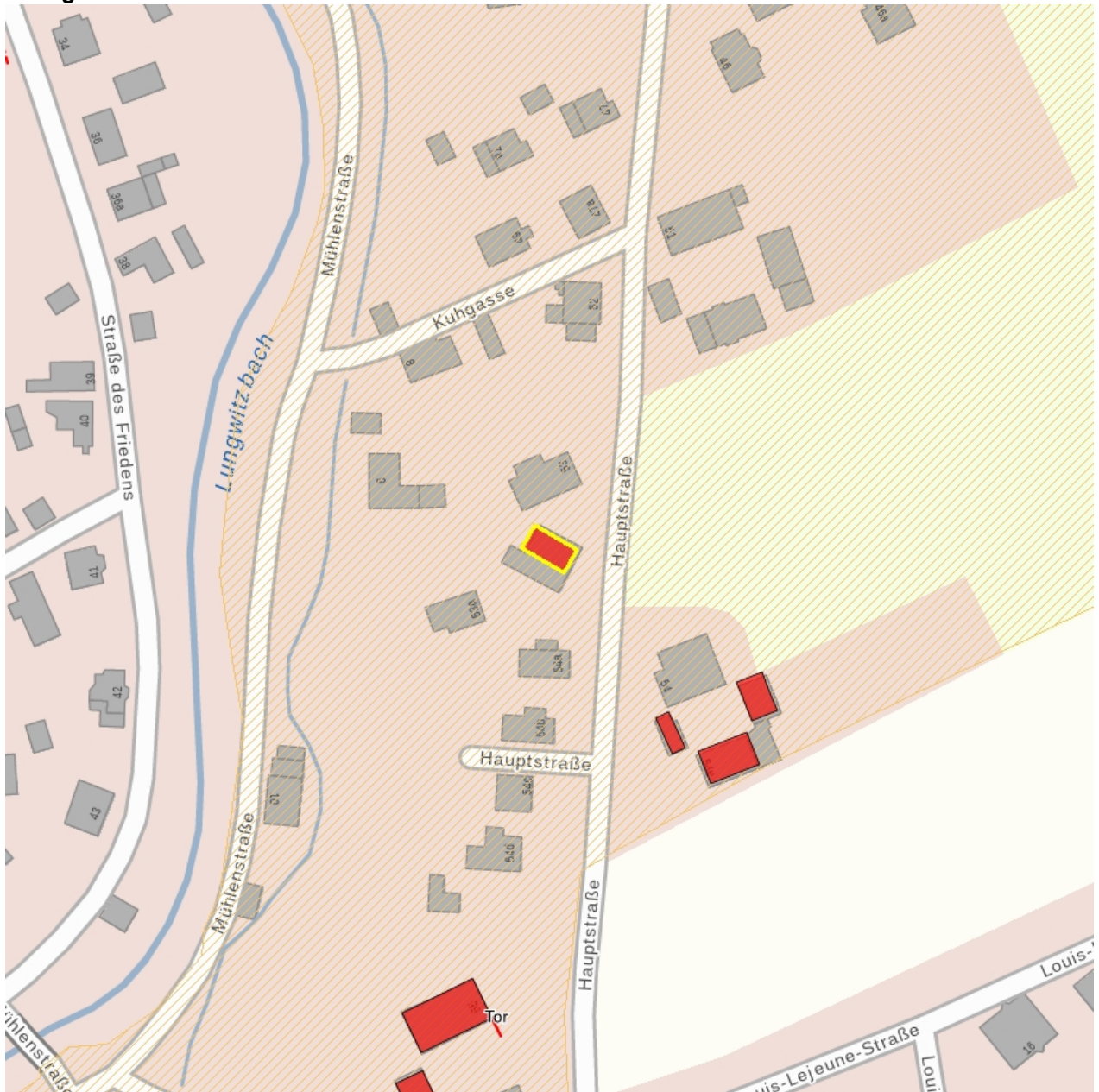
Datierung 1. Hälfte 18. Jh. (Scheune)

Ausweisungsstelle Landesamt für Denkmalpflege Sachsen



Fotonummer	XXX/30/55
Aufnahmejahr	1991
Fotograf	Koch, Ditte
Beschreibung	Scheune

Auszug aus der Denkmalkarte



Dieses Dokument ist gemäß der Creative Commons-Lizenz CC-BY-NC-ND urheberrechtlich geschützt.

