

Kulturdenkmale im Freistaat Sachsen - Denkmaldokument

Obj.-Dok.-Nr. 09242165
Kreis Zwickau
Gemeinde Glauchau, Stadt
Anschrift Hauptstraße 17
Gem. * Fl-stck. * Flur Niederlungwitz * 59/1

Kurzcharakteristik

Wohnstallhaus und Seitengebäude eines Vierseithofes; baugeschichtlich von Bedeutung, Fachwerkbauten

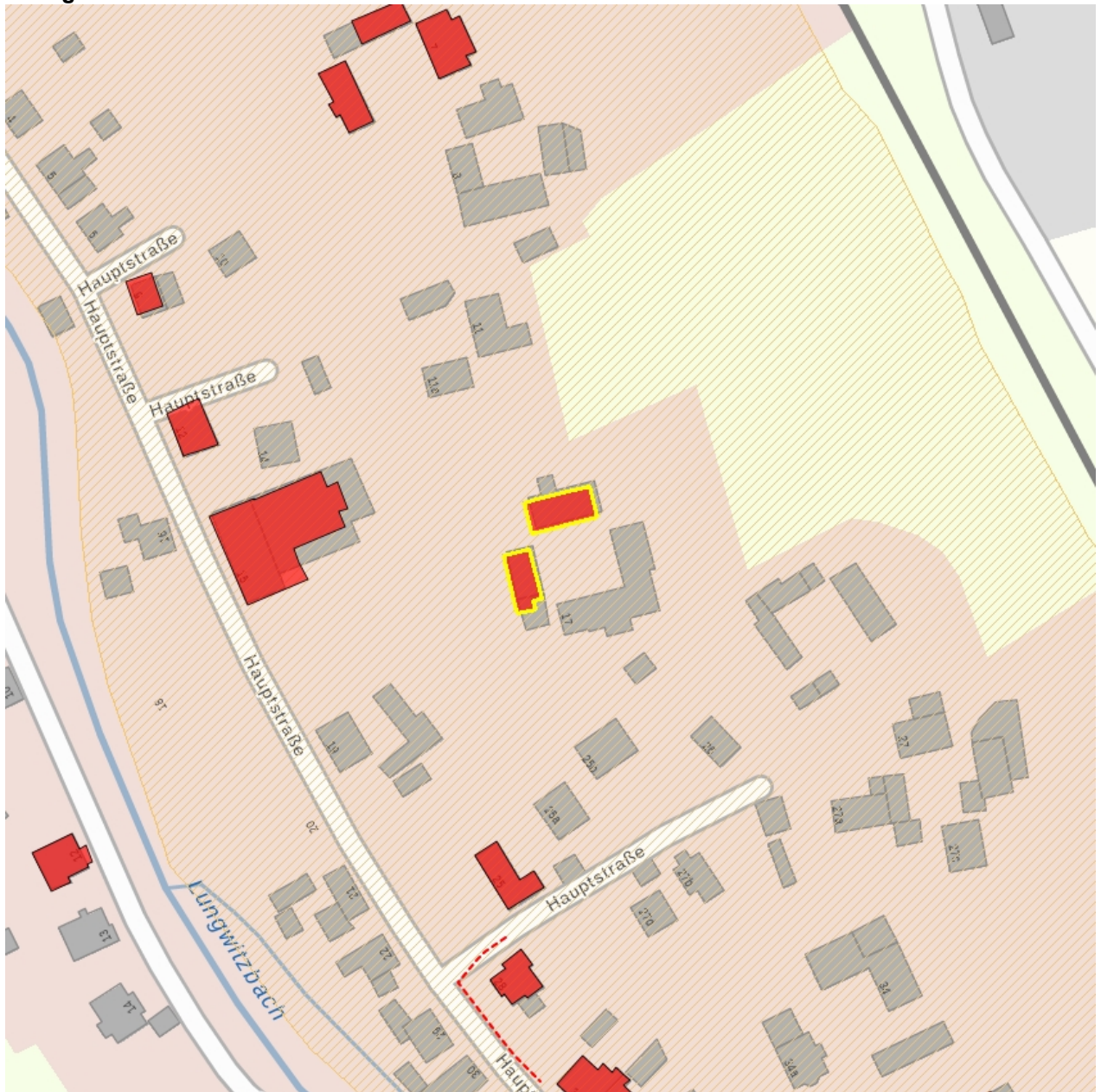
Datierung 1. Hälfte 19. Jh. (Wohnstallhaus)

Ausweisungsstelle Landesamt für Denkmalpflege Sachsen



Fotonummer	CXXIV/60/7
Aufnahmejahr	2009
Fotograf	Gawer, Franz
Beschreibung	Wohnstallhaus und Seitengebäude eines Vierseithofes

Auszug aus der Denkmalkarte



Dieses Dokument ist gemäß der Creative Commons-Lizenz CC-BY-NC-ND urheberrechtlich geschützt.

