

Kulturdenkmale im Freistaat Sachsen - Denkmaldokument

Obj.-Dok.-Nr. 09240995
Kreis Mittelsachsen
Gemeinde Oederan, Stadt
Anschrift Ehrenzug 10
Gem. * Fl-stck. * Flur Oederan * 281/1

Kurzcharakteristik

Wohnhaus in geschlossener Bebauung; von baugeschichtlichem und städtebaulichem Wert

Denkmaltext

1797 vom Leineweber Samuel Gotthold Feldmann erbaut. Später im Eigentum von verschiedenen Webermeistern und Tuchmachern.

Zeittypisches Fachwerkwohnhaus, Teil eines zeitgleich entstandenen Straßenzuges: Zweigeschossig, Erdgeschoss massiv mit Fenstergewänden mit Hohlkehlung sowie Stichbogenportal mit Schlussstein, dieser neu beschriftet "1798", Fachwerkobergeschoss, zweiregelig mit vier Streben, alle Holzverbindungen gezapft, Satteldach;

Als Beispiel kleinstädtischer Wohnhausbebauung der Zeit um 1800 von baugeschichtlichem Wert sowie als Teil eines zeitgleich entstandenen Straßenzuges von städtebaulichem Wert.

LFD/2011

Datierung 1797/98 (Wohnhaus)

Ausweisungsstelle Landesamt für Denkmalpflege Sachsen

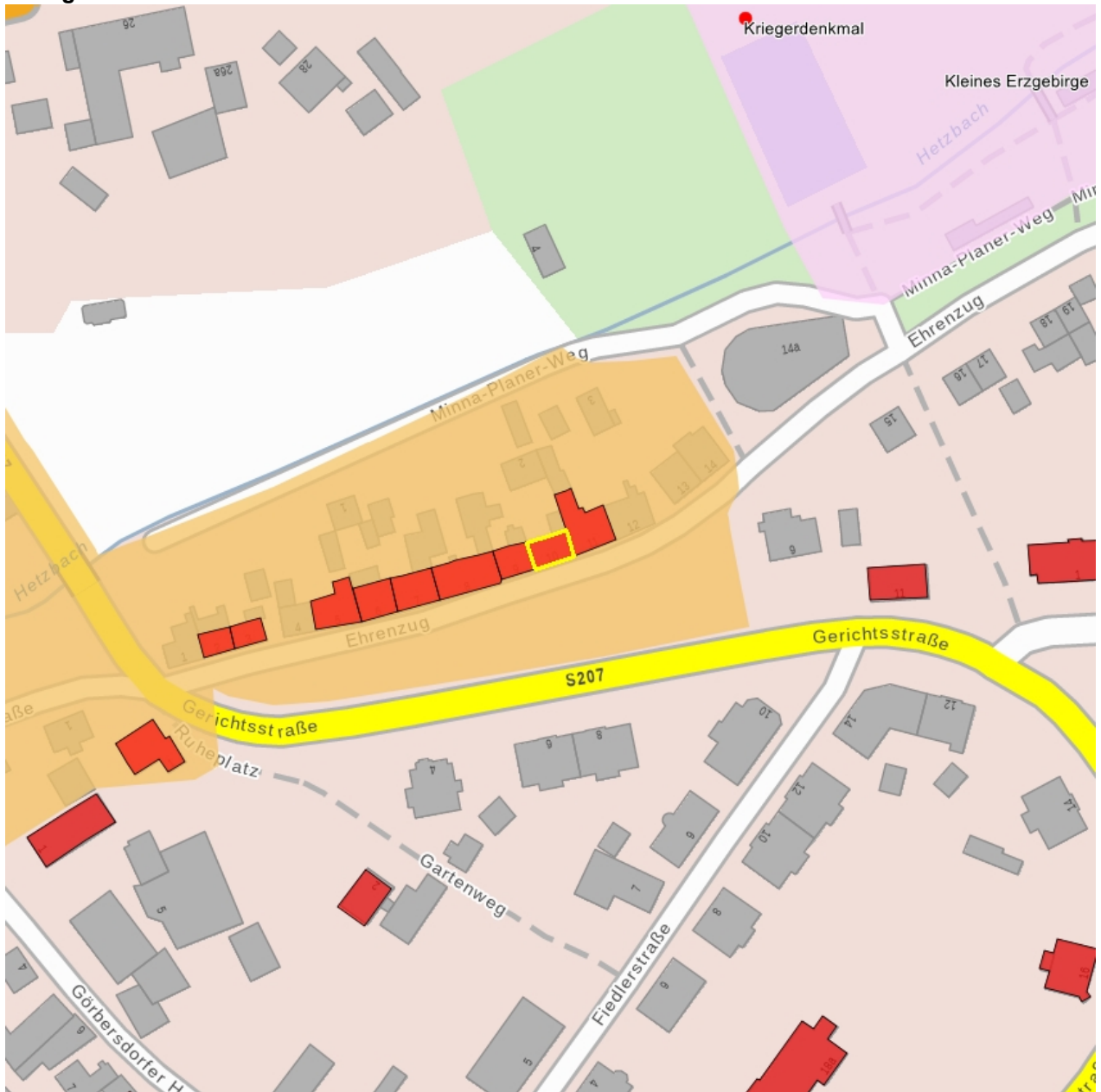


Fotonummer LXIX/62/3
Aufnahmejahr
Fotograf
Beschreibung



Fotonummer F 09240995 A
Aufnahmejahr 2011
Fotograf Weser, Gerd
Beschreibung Wohnhaus in geschlossener Bebauung

Auszug aus der Denkmalkarte



Dieses Dokument ist gemäß der Creative Commons-Lizenz CC-BY-NC-ND urheberrechtlich geschützt.

