

Kulturdenkmale im Freistaat Sachsen - Denkmaldokument

Obj.-Dok.-Nr. 09240511
Kreis Zwickau
Gemeinde Crimmitschau, Stadt
Anschrift Gösauer Straße 25
Gem. * Fl-stck. * Flur Frankenhausen * 271

Kurzcharakteristik

Häusleranwesen; sozialgeschichtlich von Bedeutung, ein Fachwerkhaus

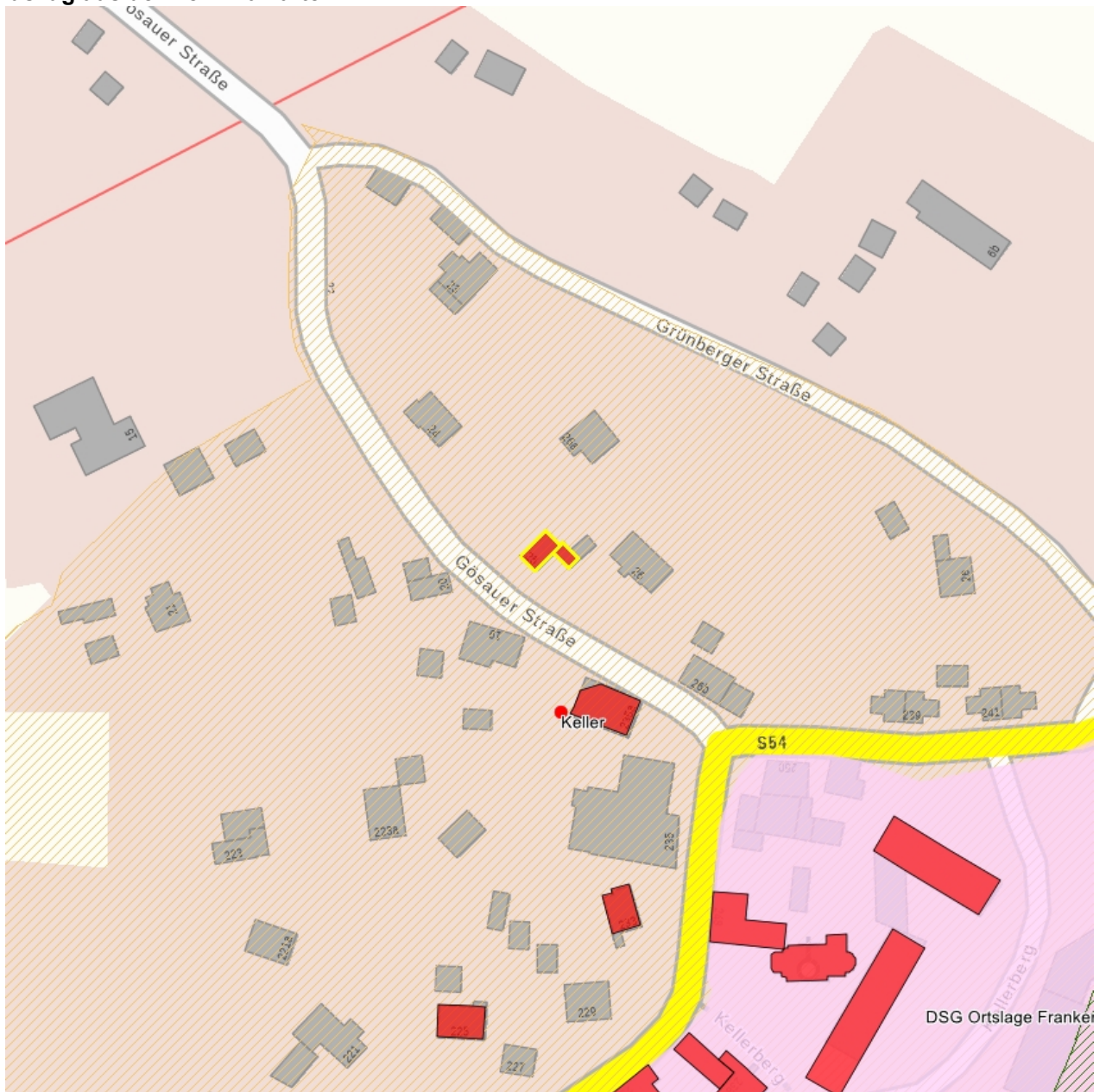
Datierung um 1800 (Häusleranwesen)

Ausweisungsstelle Landesamt für Denkmalpflege Sachsen



Fotonummer	CII/63/15A
Aufnahmejahr	2003
Fotograf	Casper, Maik
Beschreibung	Häusleranwesen

Auszug aus der Denkmalkarte



Dieses Dokument ist gemäß der Creative Commons-Lizenz CC-BY-NC-ND urheberrechtlich geschützt.

