

Kulturdenkmale im Freistaat Sachsen - Denkmaldokument

Obj.-Dok.-Nr. 09240110
Kreis Mittelsachsen
Gemeinde Augustusburg, Stadt
Anschrift Enge Gasse 11
Gem. * Fl-stck. * Flur Augustusburg * 356

Kurzcharakteristik

Wohnhaus in ge-schlossener Bebauung; zum historischen Ortskern von Augustusburg gehörendes Fachwerkhaus aus dem ausgehenden 17. Jh., von baugeschichtlichem, ortsentwicklungsgeschichtlichem und städtebaulichem Wert

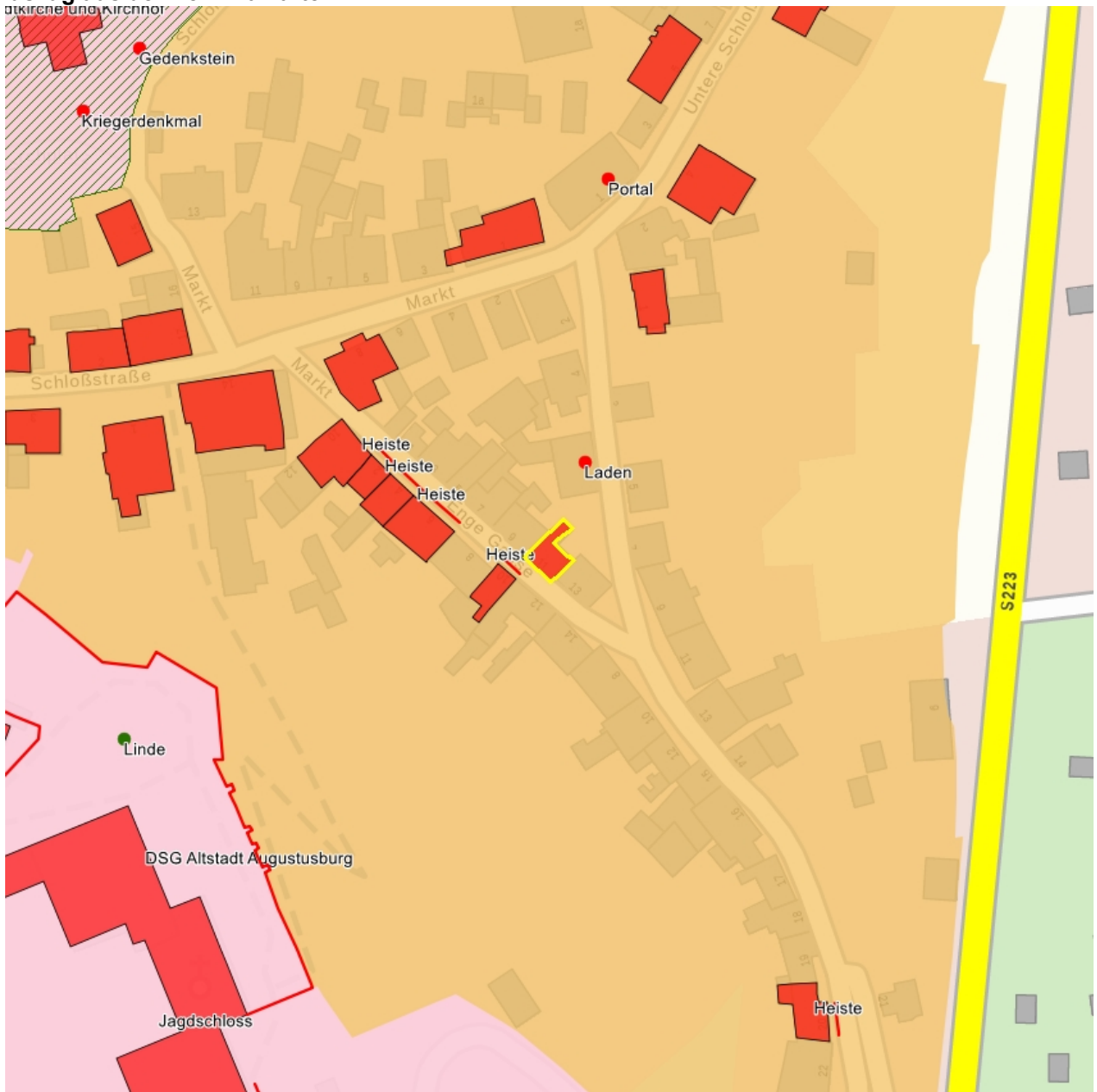
Datierung um 1700 (Wohnhaus)

Ausweisungsstelle Landesamt für Denkmalpflege Sachsen



Fotonummer	LXIX/58/35
Aufnahmejahr	1998
Fotograf	Wünderich/Gellrich
Beschreibung	Wohnhaus in geschlossener Bebauung

Auszug aus der Denkmalkarte



Dieses Dokument ist gemäß der Creative Commons-Lizenz CC-BY-NC-ND urheberrechtlich geschützt.

