

Kulturdenkmale im Freistaat Sachsen - Denkmaldokument

Obj.-Dok.-Nr.	09240094
Kreis	Mittelsachsen
Gemeinde	Augustusburg, Stadt
Anschrift	Schloß 1
Gem. * Fl-stck. * Flur	Augustusburg * 1
Bauwerksname	Schloss Augustusburg (Sachgesamtheit)

Kurzcharakteristik

Einzeldenkmal in o. g. Sachgesamtheit: Jagdschloss als geschlossene Vierflügelanlage mit Hauptportal im nördlichen Torflügel, südlichem Torflügel, östlicher Schlosskapelle sowie Innenausstattung, nördlich der Schlossanlage vorgelagertes Torhaus mit Schlossbrücke, südlich der Schlossanlage angegliederter Wirtschaftshof mit Brunnenhaus und Einfriedungs- und Brüstungsmauern sowie Einfriedungsmauern des Wildgeheges (Bärgarten) (siehe auch Sachgesamtheitsliste gleiche Anschrift - obj. 09301156); im Innern u.a. Altargemälde von Lucas Cranach d. J., im Schloss bedeutende Reste von Wandmalereien, Schlossanlage von herausragender baukünstlerischer, baugeschichtlicher, landesgeschichtlicher und landschaftsprägender Bedeutung, als Ort einer frühen Haftstätte (Konzentrationslager) der NS-Zeit auch zeitgeschichtlich von Bedeutung

Datierung 1568 bis 1572 (Jagdschloss); 1571 (Schlosskapelle); 1933 (Konzentrationslager); 1851 (Brunnenhaus)

Ausweisungsstelle Landesamt für Denkmalpflege Sachsen



Fotonummer LXIX/57/24
Aufnahmejahr 1998
Fotograf Wünderlich/Gellrich
Beschreibung Schloss Augustusburg; Schlosseingang



Fotonummer LXIX/57/28
Aufnahmejahr 1998
Fotograf Wünderlich/Gellrich
Beschreibung Schloss Augustusburg; 1. Innenhof, Eingang



Fotonummer LXIX/57/29
Aufnahmejahr 1998
Fotograf Wünderlich/Gellrich
Beschreibung Schloss Augustusburg; Westfassade



Fotonummer LXIX/57/31
Aufnahmejahr 1998
Fotograf Wünderlich/Gellrich
Beschreibung Schloss Augustusburg; 2. Innenhof, Südsseite



Fotonummer LXIX/57/32
Aufnahmejahr 1998
Fotograf Wünderlich/Gellrich
Beschreibung Schloss Augustusburg; 2. Innenhof, Westseite



Fotonummer
Aufnahmejahr
Fotograf
Beschreibung

LXIX/57/34
1998
Wünderich/Gellrich
Schloss Augustusburg; 3. Innenhof, Südseite



Fotonummer
Aufnahmejahr
Fotograf
Beschreibung

LXIX/57/35
1998
Wünderich/Gellrich
Schloss Augustusburg; Südseite mit Schlosskapelle



Fotonummer
Aufnahmejahr
Fotograf
Beschreibung

LXIX/58/1
1998
Wünderich/Gellrich
Schloss Augustusburg; 3. Innenhof, Wirtschaftsgebäude



Fotonummer
Aufnahmejahr
Fotograf
Beschreibung

LXIX/58/0
1998
Wünderich/Gellrich
Schloss Augustusburg; Brunnenhaus



Fotonummer
Aufnahmejahr
Fotograf
Beschreibung

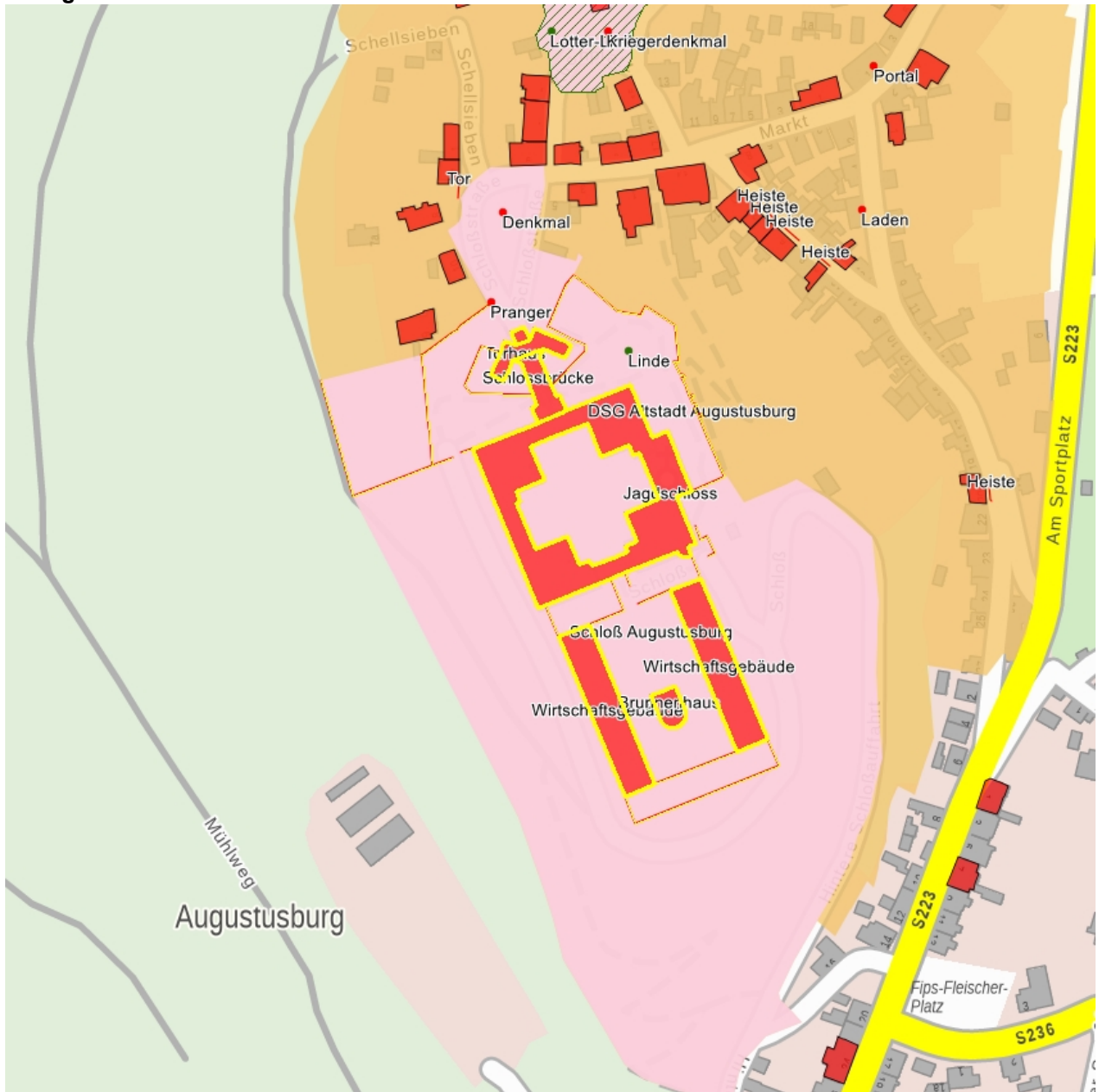
LXIX/57/26
1998
Wünderich/Gellrich
Schloss Augustusburg; Schlosseingang - Detail



Fotonummer
Aufnahmejahr
Fotograf
Beschreibung

LXIX/57/25
1998
Wünderich/Gellrich
Schloss Augustusburg; Gedenkrelief

Auszug aus der Denkmalkarte



Dieses Dokument ist gemäß der Creative Commons-Lizenz CC-BY-NC-ND urheberrechtlich geschützt.

