

## Kulturdenkmale im Freistaat Sachsen - Denkmaldokument

**Obj.-Dok.-Nr.** 09240089  
**Kreis** Mittelsachsen  
**Gemeinde** Augustusburg, Stadt  
**Anschrift** Schellsieben 1  
**Gem. \* Fl-stck. \* Flur** Augustusburg \* 388

### Kurzcharakteristik

Wohnhaus in halboffener Bebauung; Putzbau mit Satteldach und Dachhecht, baugeschichtlich von Bedeutung

**Datierung** bez. 1759 (Wohnhaus)

**Ausweisungsstelle** Landesamt für Denkmalpflege Sachsen



**Fotonummer** **LXIX/57/10**  
**Aufnahmejahr** 1998  
**Fotograf** Wündrich/Gellrich  
**Beschreibung** Wohnhaus in geschlossener Bebauung



**Fotonummer** **F 09240089 A**  
**Aufnahmejahr** 2013  
**Fotograf** Machold, Bärbel  
**Beschreibung** Wohnhaus in geschlossener Bebauung



**Fotonummer** **F 09240089 B**  
**Aufnahmejahr** 2013  
**Fotograf** Machold, Bärbel  
**Beschreibung** Wohnhaus, Detailansicht Hauseingang

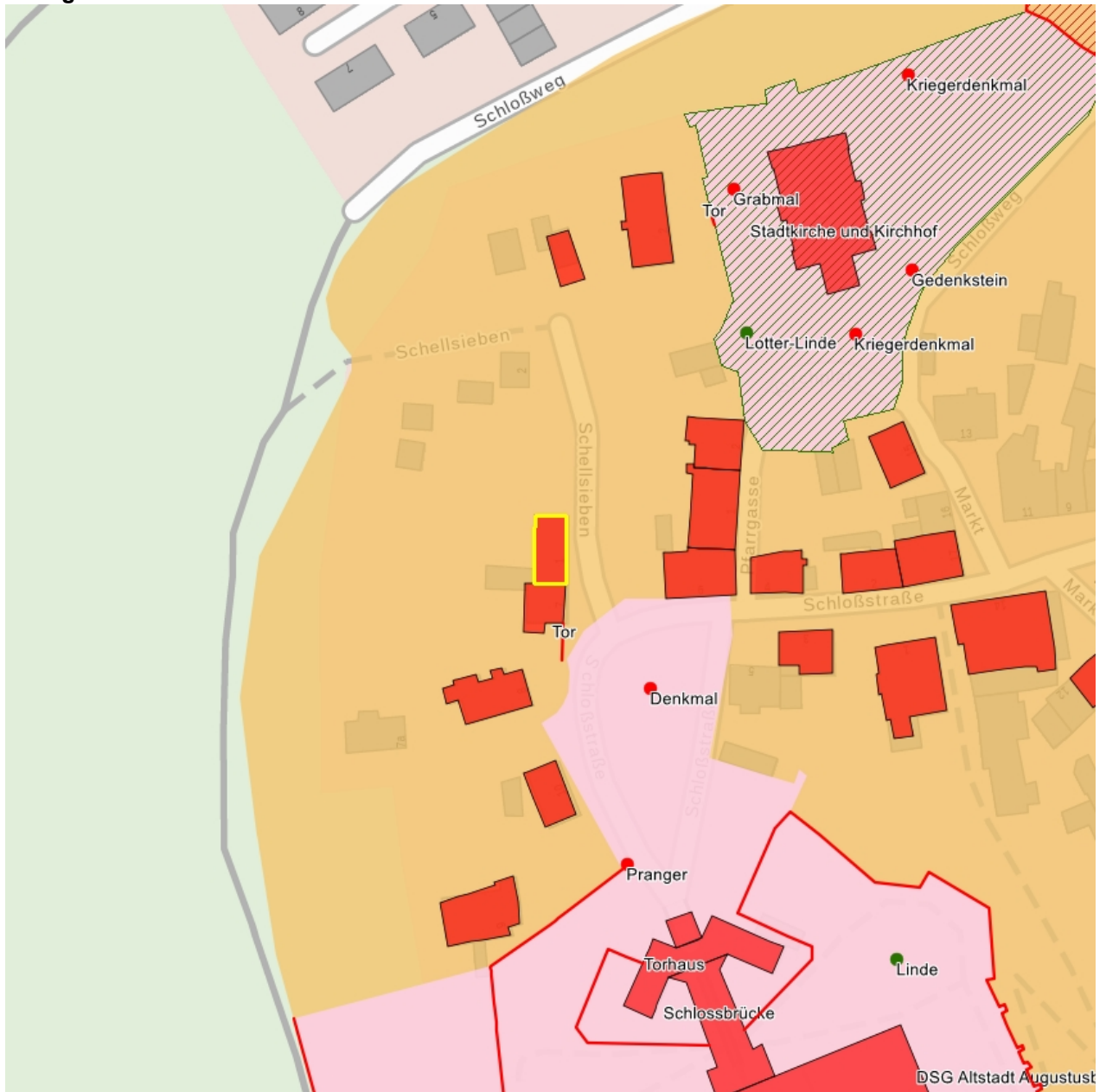


**Fotonummer** **F 09240089 C**  
**Aufnahmejahr** 2013  
**Fotograf** Machold, Bärbel  
**Beschreibung** Wohnhaus, Detailansicht Eingang Anbau



**Fotonummer** **F 09240089 D**  
**Aufnahmejahr** 2013  
**Fotograf** Machold, Bärbel  
**Beschreibung** Wohnhaus, Ansicht nördliche Giebelseite

## Auszug aus der Denkmalkarte



Dieses Dokument ist gemäß der Creative Commons-Lizenz CC-BY-NC-ND urheberrechtlich geschützt.

