

## Kulturdenkmale im Freistaat Sachsen - Denkmaldokument

<b>Obj.-Dok.-Nr.</b>	09240077
<b>Kreis</b>	Mittelsachsen
<b>Gemeinde</b>	Augustusburg, Stadt
<b>Anschrift</b>	Jägerhofgasse 4
<b>Gem. * Fl-stck. * Flur</b>	Augustusburg * 281; 301
<b>Bauwerksname</b>	Jägerhof

### Kurzcharakteristik

Östliches Herrenhaus, südöstliches Wohnhaus und drei Wirtschaftsgebäude über U-förmigem Grundriss eines ehem. Rittergutes sowie die zum Jägerhof hinführende Lindenreihe; Herrenhaus verputzter Bruchsteinbau, Fassade betont durch flachen Mittelrisalit mit Dreiecksgiebel, Fensterverdachungen mit Segmentgiebelchen bzw. Dreiecksgiebelchen der mittleren drei Fenster, südöstliches Wohnhaus in früherer Zeit eventuell auch Herrenhaus, breit gelagerter Putzbau mit Mansardwalmdach, baugeschichtlich und ortsgeschichtlich von Bedeutung

**Datierung** um 1750, südöstliches Gebäude (Herrenhaus); 1824, östliches Gebäude (Herrenhaus)

**Ausweisungsstelle** Landesamt für Denkmalpflege Sachsen



**Fotonummer** **F 09240077 A**  
**Aufnahmejahr** 2013  
**Fotograf** Machold, Bärbel  
**Beschreibung** Herrenhaus, Ansicht Hofseite



**Fotonummer** **F 09240077 B**  
**Aufnahmejahr** 2013  
**Fotograf** Machold, Bärbel  
**Beschreibung** Herrenhaus, Ansicht Rückseite



**Fotonummer** **F 09240077 C**  
**Aufnahmejahr** 2013  
**Fotograf** Machold, Bärbel  
**Beschreibung** Östliches Wohnhaus, (ehem. Herrenhaus) Straßenfront



**Fotonummer** **F 09240077 D**  
**Aufnahmejahr** 2013  
**Fotograf** Machold, Bärbel  
**Beschreibung** Rückseite der Wirtschaftsgebäude zum Wiesenweg



**Fotonummer** **F 09240077 E**  
**Aufnahmejahr** 2013  
**Fotograf** Machold, Bärbel  
**Beschreibung** Nördliches Wirtschaftsgebäude, Hofseite



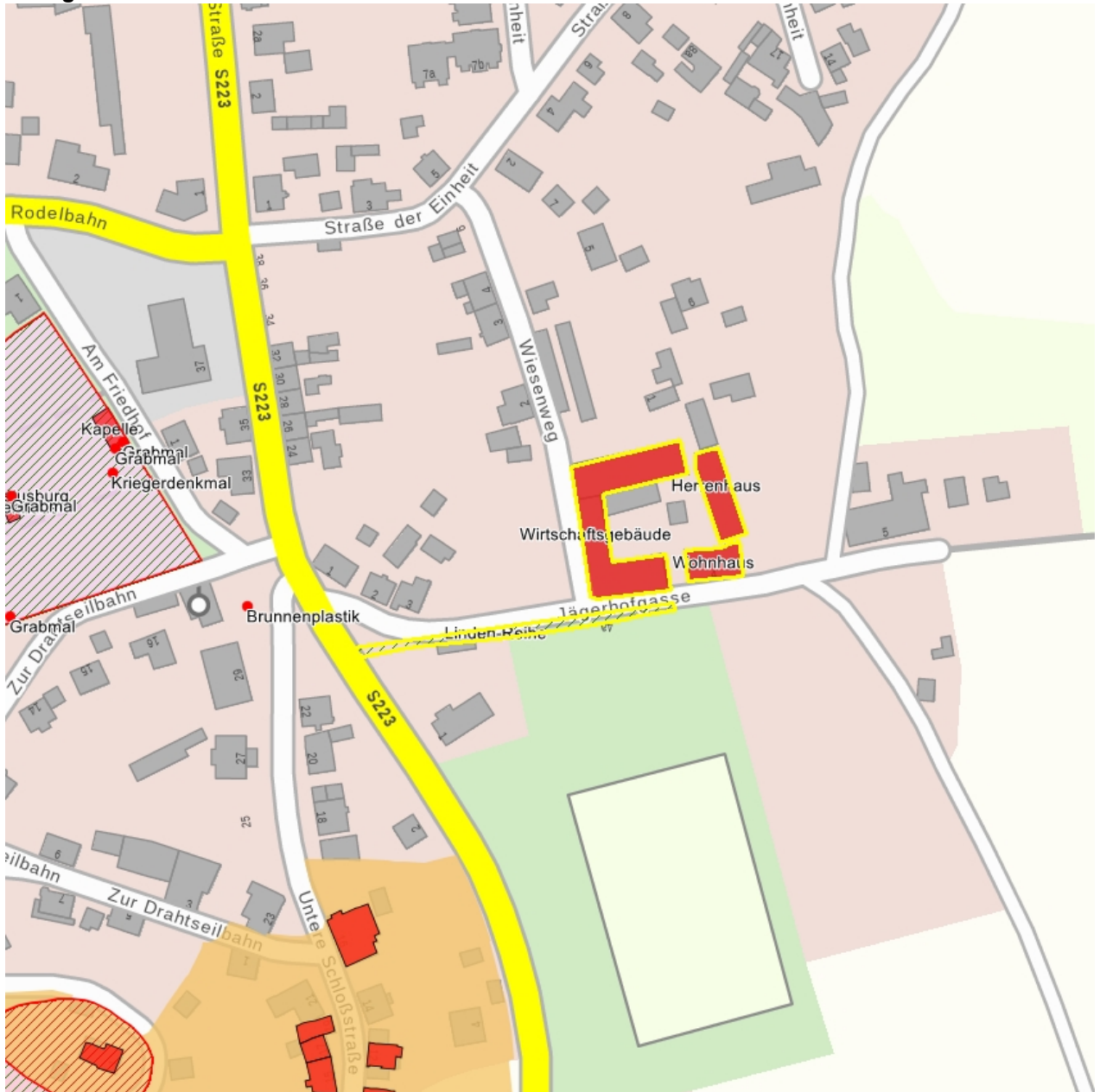
**Fotonummer** **F 09240077 F**  
**Aufnahmejahr** 2013  
**Fotograf** Machold, Bärbel  
**Beschreibung** Nordseite des nördlichen Wirtschaftsgebäudes



**Fotonummer**  
Aufnahmejahr  
Fotograf  
Beschreibung

**F 09240077 G**  
2014  
Weser, Gerd  
zum Jägerhof hinführende Lindenreihe (Gartendenkmal)

**Auszug aus der Denkmalkarte**



Dieses Dokument ist gemäß der Creative Commons-Lizenz CC-BY-NC-ND urheberrechtlich geschützt.

