

## Kulturdenkmale im Freistaat Sachsen - Denkmaldokument

<b>Obj.-Dok.-Nr.</b>	09240014
<b>Kreis</b>	Mittelsachsen
<b>Gemeinde</b>	Niederwiesa
<b>Anschrift</b>	Talstraße -
<b>Gem. * Fl-stck. * Flur</b>	Niederwiesa * 444/5
<b>Bauwerksname</b>	Viadukt Niederwiesa; Eisenbahnstrecke Roßwein–Niederwiesa; Striegistalbahn

### Kurzcharakteristik

Eisenbahnviadukt; Bogenbrücke mit neun Öffnungen über die Talstraße der Eisenbahnstrecke Roßwein–Niederwiesa (6620; sä. RW; Striegistalbahn) von technikgeschichtlicher, ortsgeschichtlicher sowie ortsbildprägender Bedeutung.

### Denkmaltext

Bogenbrücke, Eisenbahnüberführung über die Talstraße, 1867 bis 1868 erbaut. Die Brücke gehört zur Eisenbahnstrecke Roßwein–Niederwiesa.

Hau- und Bruchsteinmauerwerk, weite Stichbögen, kräftige, rechteckige, schmucklose Pfeiler, 181 m Gesamtlänge, Höhe über Grund 19,30 m, Breite 4,60 m.

Für die Entstehungszeit typische Eisenbahnbrücke von technikgeschichtlicher, ortsgeschichtlicher sowie ortsbildprägender Bedeutung.

LfD/2011

<b>Datierung</b>	1867 (Viadukt)
<b>Ausweisungsstelle</b>	Landesamt für Denkmalpflege Sachsen



<b>Fotonummer</b>	<b>LXIX/54/2</b>
Aufnahmejahr	1998
Fotograf	Wündrich, Andreas
Beschreibung	Eisenbahnviadukt



<b>Fotonummer</b>	<b>F 09240014 A</b>
Aufnahmejahr	2003
Fotograf	Klaus, Stephan
Beschreibung	Eisenbahnviadukt



<b>Fotonummer</b>	<b>F 09240014 B</b>
Aufnahmejahr	2003
Fotograf	Klaus, Stephan
Beschreibung	Eisenbahnviadukt



<b>Fotonummer</b>	<b>F 09240014 C</b>
Aufnahmejahr	2003
Fotograf	Klaus, Stephan
Beschreibung	Eisenbahnviadukt



<b>Fotonummer</b>	<b>F 09240014 D</b>
Aufnahmejahr	2003
Fotograf	Klaus, Stephan
Beschreibung	Eisenbahnviadukt



**Fotonummer**  
Aufnahmejahr  
Fotograf  
Beschreibung

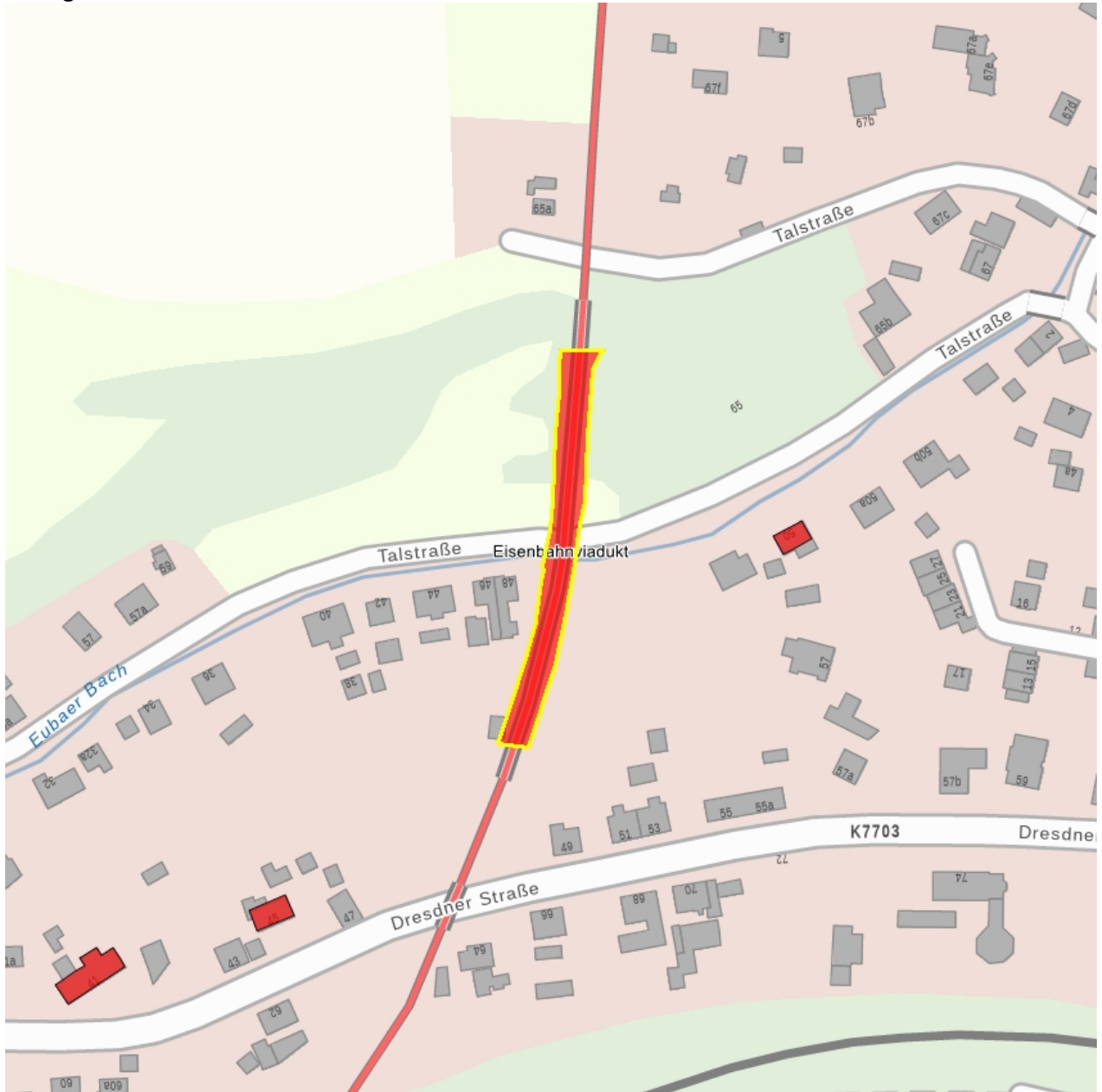
**F 09240014 E**  
2017  
Peker, Franziska  
Eisenbahnviadukt



**Fotonummer**  
Aufnahmejahr  
Fotograf  
Beschreibung

**F 09240014**  
2017  
Peker, Franziska  
Eisenbahnviadukt

### Auszug aus der Denkmalkarte



Dieses Dokument ist gemäß der Creative Commons-Lizenz CC-BY-NC-ND urheberrechtlich geschützt.

