

## Kulturdenkmale im Freistaat Sachsen - Denkmaldokument

<b>Obj.-Dok.-Nr.</b>	09237675
<b>Kreis</b>	Erzgebirgskreis
<b>Gemeinde</b>	Eibenstock, Stadt
<b>Anschrift</b>	An der Talsperre 1
<b>Gem. * Fl-stck. * Flur</b>	Sosa * 513/1
<b>Bauwerksname</b>	Talsperre Sosa; Talsperre des Friedens

### Kurzcharakteristik

Staumauer einer Talsperre mit zwei frei liegenden Schiebern (wasserseitig), zwei Keilovalschiebern (in der Staumauer), zwei Schieberhäusern, Tosbecken, Brücke, Wärterhaus und Gedenkplatte sowie in unmittelbarer Nähe befindlichem Steinbruch; bemerkenswerte wasserbautechnische Gesamtanlage, wertvoll sowohl in architektonischer als auch in technikgeschichtlicher Hinsicht, erster Talsperrenbau nach 1945 in der DDR, als »Talsperre des Friedens« bezeichnet, letzte massiv in Bruchstein gemauerte Gewichtsstaumauer Deutschlands, knappe, zweckbetonte Gestaltung, begünstigt durch abgelegene Situation, technische Ausstattung überwiegend erhalten

**Datierung** 1949-1951 (Talsperre); bez. 1951 (Gedenktafel)

**Ausweisungsstelle** Landesamt für Denkmalpflege Sachsen



**Fotonummer** LIV/39/28  
Aufnahmejahr  
Fotograf  
Beschreibung



**Fotonummer** LIV/39/29  
Aufnahmejahr  
Fotograf  
Beschreibung



**Fotonummer** LIV/39/30  
Aufnahmejahr  
Fotograf  
Beschreibung



**Fotonummer** LIV/39/31  
Aufnahmejahr  
Fotograf  
Beschreibung



**Fotonummer** LIV/39/32  
Aufnahmejahr  
Fotograf  
Beschreibung



**Fotonummer** LIV/39/33  
Aufnahmejahr  
Fotograf  
Beschreibung



**Fotonummer**  
Aufnahmejahr  
Fotograf  
Beschreibung

**LIV/39/34**



**Fotonummer**  
Aufnahmejahr  
Fotograf  
Beschreibung

**LIV/39/35**



**Fotonummer**  
Aufnahmejahr  
Fotograf  
Beschreibung

**LIV/39/36**



**Fotonummer**  
Aufnahmejahr  
Fotograf  
Beschreibung

**LXXIII/83/36**



**Fotonummer**  
Aufnahmejahr  
Fotograf  
Beschreibung

**LXXIII/83/27**  
1999  
Lukas, Viktoria  
Gedenktafel



**Fotonummer**  
Aufnahmejahr  
Fotograf  
Beschreibung

**LXXIII/83/28**  
1999  
Lukas, Viktoria  
Gedenktafel



**Fotonummer**  
Aufnahmejahr  
Fotograf  
Beschreibung

**LXXIII/83/29**  
1999  
Lukas, Viktoria  
Staumauer



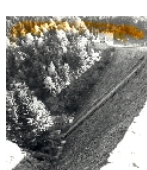
**Fotonummer**  
Aufnahmejahr  
Fotograf  
Beschreibung

**LXXIII/83/30**  
1999  
Lukas, Viktoria  
Staumauer



**Fotonummer**  
Aufnahmejahr  
Fotograf  
Beschreibung

**LXXIII/83/31**  
1999  
Lukas, Viktoria  
Mauerkronenweg



**Fotonummer**  
Aufnahmejahr  
Fotograf  
Beschreibung

**LXXIII/83/32**  
1999  
Lukas, Viktoria  
Zentraler Überlauf mit Schieberhäuschen



**Fotonummer**  
Aufnahmejahr  
Fotograf  
Beschreibung

**LXXIII/83/33**  
1999  
Lukas, Viktoria  
Zentraler Überlauf mit Schieberhäuschen



**Fotonummer**  
Aufnahmejahr  
Fotograf  
Beschreibung

**LXXIII/83/34**  
1999  
Lukas, Viktoria  
Treppe zum Wasserspiegel



**Fotonummer**  
Aufnahmejahr  
Fotograf  
Beschreibung

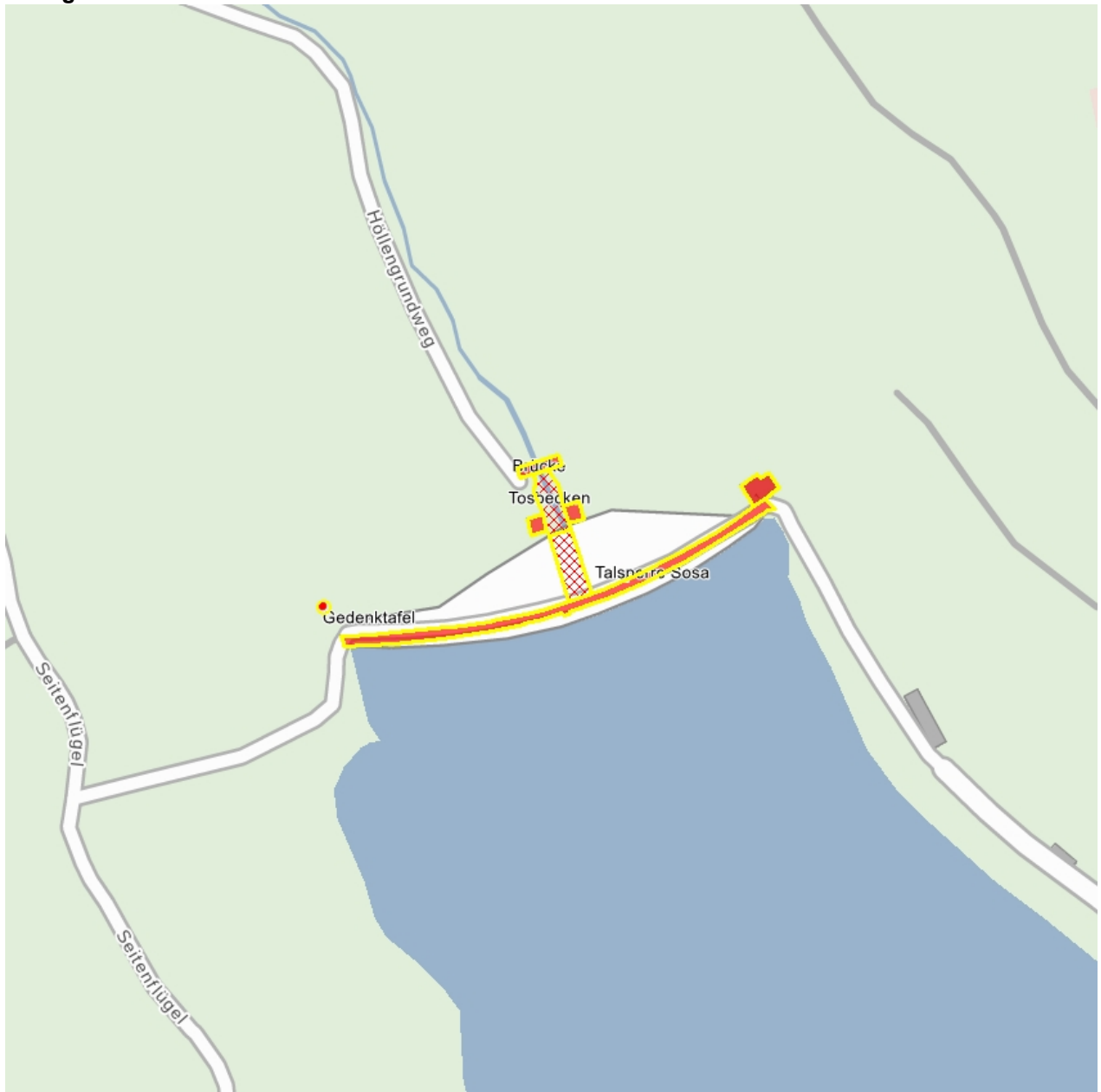
**LXXIII/83/35**  
1999  
Lukas, Viktoria  
Staumeister Amts- und Wohnhaus



**Fotonummer**  
Aufnahmejahr  
Fotograf  
Beschreibung

**F 09237675 A**  
2015  
Weser, Gerd  
Staumauer einer Talsperre

## Auszug aus der Denkmalkarte



Dieses Dokument ist gemäß der Creative Commons-Lizenz CC-BY-NC-ND urheberrechtlich geschützt.

