

Kulturdenkmale im Freistaat Sachsen - Denkmaldokument

Obj.-Dok.-Nr.	09237625
Kreis	Mittelsachsen
Gemeinde	Mittweida, Stadt, Hochschulstadt
Anschrift	Weinsdorfer Straße 39
Gem. * Fl-stck. * Flur	Neudörfchen; Kockisch; Bürgerwald * 71/1; 71/2; 71/3; 27; 73; 75/1; 164/1; 46g; 46b; 46d; 5; 5a; 6; 8; 9/1; 9b; 14; 15; 16; 17/1; 19/1
Bauwerksname	Elektrizitätswerk Mittweida; VEB Laufwasser-, Pumpspeicher- und Dieselmotoren-Kraftwerk (später)

Kurzcharakteristik

Ehemaliges Elektrizitätswerk (Pumpspeicherwerk), bestehend aus Maschinengebäude, Kesselgebäude (spätere sogenannte Dieselhalle), Schornstein, Turbinenhalle, Generatorenhaus, Schalthaus, Wohnhaus, Pfortnerhaus, Pumpspeicherbecken mit Ein- und Auslaufbauwerk, Drosselklappengebäude, Druckrohrleitung, Wehranlage, Obergraben mit Rechenbedienbrücke und Abschlag sowie Untergraben, zudem originale Kraftwerksausstattung sowie Dampfmaschine der Crimmitschauer Tuchfabrik Otto Weidenmüller; umfassend und authentisch erhaltenes Ensemble aus baulichen und technischen Anlagen zur Elektrizitätsversorgung der Stadt Mittweida, Gebäudebestand in historisierenden Stilformen erbaut, als Zeugnis verschiedener Formen der Elektrizitätserzeugung an einem Standort und als erstes sächsisches Pumpspeicherwerk von nationaler technikgeschichtlicher und darüber hinaus stadtgeschichtlicher sowie baugeschichtlicher Bedeutung, zudem landschaftsbildprägend

Datierung	1908-1909, Dampfkraftwerk (Maschinengebäude, Kesse; 1919-1923 (Wasserkraftwerk); 1926-1928 (Pumpspeicherwerk); 1926-1927 (Pumpspeicherwerk: Speicherbecken, Dross; 1927/1928 (Pumpspeicherwerk: Druckrohrleitung); 1952-1953 (Schalthaus); 1960-1961 (Dieselkraftwerk)
------------------	------------------------------------------------------------------------------------------------------------------------------------------------------------------------------------------------------------------------------------------------------------------------

Ausweisungsstelle	Landesamt für Denkmalpflege Sachsen
--------------------------	-------------------------------------



Fotonummer XXXVII/72/25
Aufnahmejahr
Fotograf
Beschreibung



Fotonummer XXXVII/72/26
Aufnahmejahr
Fotograf
Beschreibung



Fotonummer XXXVII/72/27
Aufnahmejahr
Fotograf
Beschreibung



Fotonummer F 09237625 J
Aufnahmejahr 2018
Fotograf Wobbe, Corinna
Beschreibung Ehemaliges Elektrizitätswerk, Blick aus nordöstlicher Richtung vom linken Ufer der Zschopau aus auf die gegenüberliegenden Anlagen



Fotonummer
Aufnahmejahr
Fotograf
Beschreibung

F 09237625 K

2018

Wobbe, Corinna

Ehemaliges Elektrizitätswerk, Blick aus nordöstlicher Richtung vom linken Ufer der Zschopau aus auf Turbinen- und dahinter liegendes Maschinenhaus



Fotonummer
Aufnahmejahr
Fotograf
Beschreibung

F 09237625 L

2018

Wobbe, Corinna

Ehemaliges Elektrizitätswerk, Blick aus westlicher Richtung vom linken Ufer der Zschopau aus, im Vordergrund die Wehrbrücke



Fotonummer
Aufnahmejahr
Fotograf
Beschreibung

F 09237625 R

2018

Wobbe, Corinna

Ehemaliges Elektrizitätswerk, Wohnhaus



Fotonummer
Aufnahmejahr
Fotograf
Beschreibung

F 09237625 S

2018

Junius, Wolfgang

Ehemaliges Elektrizitätswerk, Ansicht von Südwesten



Fotonummer
Aufnahmejahr
Fotograf
Beschreibung

F 09237625 AF

2015

Wobbe, Corinna

Ehemaliges Elektrizitätswerk, Reste der Druckrohrleitung südlich des Kraftwerkskomplexes



Fotonummer
Aufnahmejahr
Fotograf
Beschreibung

F 09237625 AG

2015

Wobbe, Corinna

Ehemaliges Elektrizitätswerk, Reste der Druckrohrleitung südlich des Kraftwerkskomplexes, Straßenunterführung



Fotonummer
Aufnahmejahr
Fotograf
Beschreibung

F 09237625 AH

2015

Wobbe, Corinna

Ehemaliges Elektrizitätswerk, Fundamentreste der Druckrohrleitung



Fotonummer
Aufnahmejahr
Fotograf
Beschreibung

F 09237625 AI

2015

Wobbe, Corinna

Ehemaliges Elektrizitätswerk, Endpunkt des unterirdischen Teils der Druckrohrleitung



Fotonummer
Aufnahmejahr
Fotograf
Beschreibung

F 09237625 AJ

2015

Wobbe, Corinna

Ehemaliges Elektrizitätswerk, Drosselklappengebäude



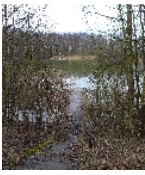
Fotonummer
Aufnahmejahr
Fotograf
Beschreibung

F 09237625 AK

2015

Wobbe, Corinna

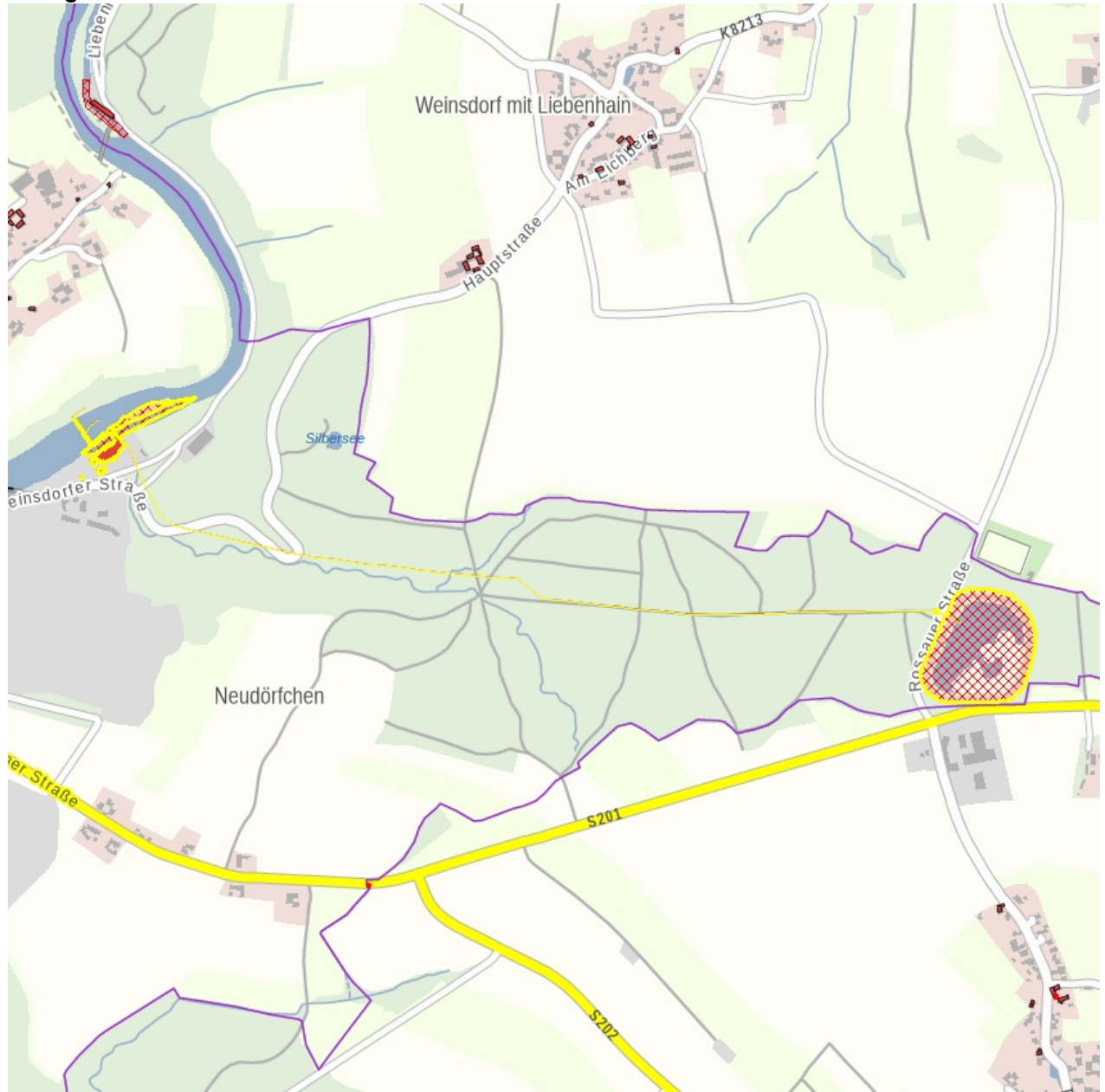
Ehemaliges Elektrizitätswerk, Drosselklappengebäude, Detail



Fotonummer
Aufnahmejahr
Fotograf
Beschreibung

F 09237625 AL
2015
Wobbe, Corinna
Ehemaliges Elektrizitätswerk, Drosselklappengebäude, Detail

Auszug aus der Denkmalkarte



Dieses Dokument ist gemäß der Creative Commons-Lizenz CC-BY-NC-ND urheberrechtlich geschützt.

