

Kulturdenkmale im Freistaat Sachsen - Denkmaldokument

Obj.-Dok.-Nr. 09237213
Kreis Mittelsachsen
Gemeinde Mittweida, Stadt, Hochschulstadt
Anschrift Poststraße 8
Gem. * Fl-stck. * Flur Mittweida * 214d

Kurzcharakteristik

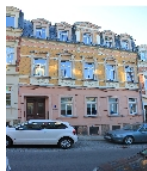
Wohnhaus in geschlossener Bebauung; gründerzeitliche Fassade in Klinkermischbauweise, baugeschichtlich und stadtentwicklungsgeschichtlich von Bedeutung

Datierung um 1895 (Wohnhaus)

Ausweisungsstelle Landesamt für Denkmalpflege Sachsen



Fotonummer XXXIII/94/4A
Aufnahmejahr
Fotograf
Beschreibung



Fotonummer F 09237213 A
Aufnahmejahr 2014
Fotograf Machold, Bärbel
Beschreibung Wohnhaus

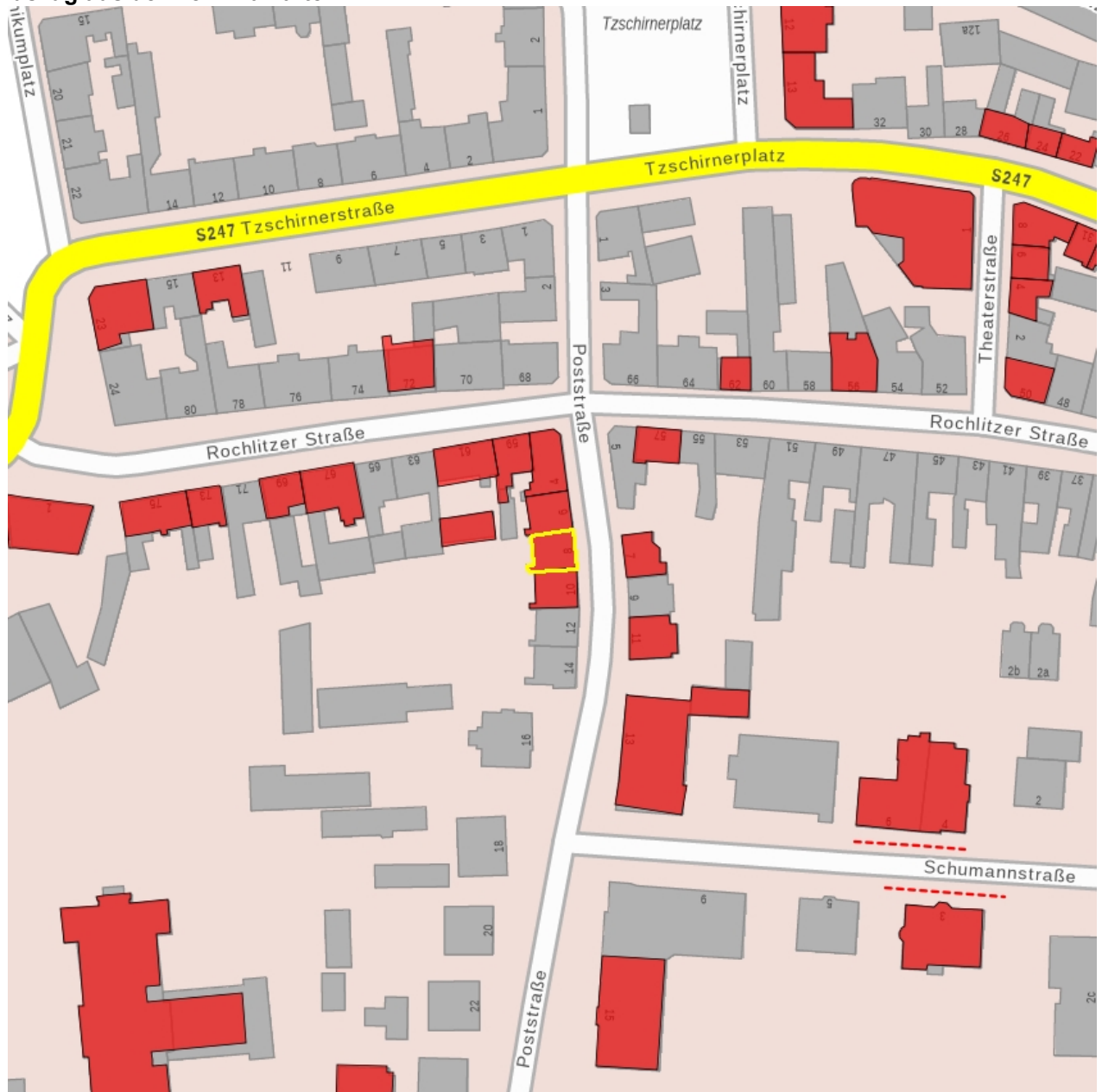


Fotonummer F 09237213 B
Aufnahmejahr 2014
Fotograf Machold, Bärbel
Beschreibung Wohnhaus, Hauseingang



Fotonummer F 09237213 C
Aufnahmejahr 2023
Fotograf Trajkovits, Thomas
Beschreibung Wohnhaus in geschlossener Bebauung

Auszug aus der Denkmalkarte



Dieses Dokument ist gemäß der Creative Commons-Lizenz CC-BY-NC-ND urheberrechtlich geschützt.

