

Kulturdenkmale im Freistaat Sachsen - Denkmaldokument

Obj.-Dok.-Nr.	09236998
Kreis	Vogtlandkreis
Gemeinde	Adorf/Vogtl., Stadt
Anschrift	Am Kaltenbach 15
Gem. * Fl-stck. * Flur	Adorf * 751/7; 751/20
Bauwerksname	Bahnbetriebswerk Adorf (Vogtl.)

Kurzcharakteristik

Bahnbetriebswerk mit Lokschuppen (zwölfständiger Ringlokschuppen, mit Elektroanlage (inklusive 24V-Ausstattung), einschließlich zwölf Schuppen- und fünf Freigleisen, einer Achssenke, zwölf Arbeitsgruben, einer Arbeitsbühne am Gleis 12), Drehscheibe, Werkstatt mit Einrichtung (Presse, Drehbank, Hobel, Schmiede), Sozialgebäude, Sanitätsgebäude, Verwaltungsgebäude, Magazin (Öl- und Stofflager) mit Zapfstelle der Ölbar, Bezugsmarkenspender für Öl und einem Büro (mit originaler Einrichtung), Wasserkran und Zisterne, Entschlackungsgrube, Kohlenbansen, Kohlengreifer Typ RU 3, Portalkrananlage, Besandungsanlage, gesamte Gleisanlage einschließlich Bahnanschluss, G12-Radsatz auf der Freifläche als typisches Bw-Symbol sowie zwei Lokomotiven; Büro mit jüngerer Ausstattung im Stil der 1960er Jahre, guter Erhaltungszustand aller Objekte und Gebäude, im wesentlichen vollständig und original erhalten, in allen Ausstattungsmerkmalen die Dampflokzeit und den beginnenden Traktionswechsel zum Dieselantrieb repräsentierend, eisenbahngeschichtlich und technikgeschichtlich von Bedeutung

Datierung	um 1906 (Gleisanlage); 1906 (Ringlokschuppen); 1970er Jahre Elektroanlage im Ringlokschuppen (Lokschuppen); 1950er Jahre (Kohlengreifer); 1931 (ELNA)
------------------	---

Ausweisungsstelle	Landesamt für Denkmalpflege Sachsen
--------------------------	-------------------------------------



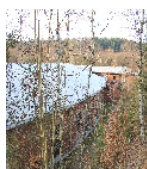
Fotonummer	F 09236998 A
Aufnahmejahr	2013
Fotograf	Machold, Bärbel
Beschreibung	Bahnbetriebswerk: Drehscheibe und dahinter Ringlokschuppen



Fotonummer	F 09236998 B
Aufnahmejahr	2013
Fotograf	Machold, Bärbel
Beschreibung	Bahnbetriebswerk: Ringlokschuppen, südlicher Teil mit Werkstatt



Fotonummer	F 09236998 C
Aufnahmejahr	2013
Fotograf	Machold, Bärbel
Beschreibung	Bahnbetriebswerk; Ringlokschuppen, mittlerer Teil



Fotonummer	F 09236998 D
Aufnahmejahr	2013
Fotograf	Machold, Bärbel
Beschreibung	Bahnbetriebswerk: Ringlokschuppen, nördlicher Teil mit Anbau Sozialgebäude, Sanitätsgebäude



Fotonummer	F 09236998 E
Aufnahmejahr	2013
Fotograf	Machold, Bärbel
Beschreibung	Bahnbetriebswerk: Ringlokschuppen, Ansicht von Norden



Fotonummer
Aufnahmejahr
Fotograf
Beschreibung

F 09236998 F
2013
Machold, Bärbel
Bahnbetriebswerk: Werkstatt und Teile des Fahrzeugparks



Fotonummer
Aufnahmejahr
Fotograf
Beschreibung

F 09236998 G
2013
Machold, Bärbel
Bahnbetriebswerk, Verwaltungsgebäude



Fotonummer
Aufnahmejahr
Fotograf
Beschreibung

F 09236998 H
2013
Machold, Bärbel
Bahnbetriebswerk: Wasserkran



Fotonummer
Aufnahmejahr
Fotograf
Beschreibung

F 09236998 I
2013
Machold, Bärbel
Bahnbetriebswerk: Kohlenbansen, Kohlengreifer Typ RU 3, Portalkrananlage, Besandungsanlage



Fotonummer
Aufnahmejahr
Fotograf
Beschreibung

F 09236998 J
2013
Machold, Bärbel
Bahnbetriebswerk



Fotonummer
Aufnahmejahr
Fotograf
Beschreibung

F 09236998 K
2013
Machold, Bärbel
Bahnbetriebswerk, Güterschuppen



Fotonummer
Aufnahmejahr
Fotograf
Beschreibung

LII/55/1
1996
Klaus, Stephan
Lokomotive, Detail



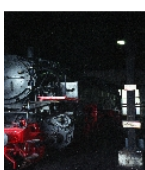
Fotonummer
Aufnahmejahr
Fotograf
Beschreibung

LII/55/4
1996
Klaus, Stephan
Lokomotive, Detail



Fotonummer
Aufnahmejahr
Fotograf
Beschreibung

LII/55/6
1996
Klaus, Stephan
Lokomotive, Detail



Fotonummer
Aufnahmejahr
Fotograf
Beschreibung

LII/55/8
1996
Klaus, Stephan
Lokomotive, Detail



Fotonummer
Aufnahmejahr
Fotograf
Beschreibung

LII/55/9
1996
Klaus, Stephan
Lokomotive, Detail



Fotonummer
Aufnahmejahr
Fotograf
Beschreibung

LII/55/10
1996
Klaus, Stephan



Fotonummer
Aufnahmejahr
Fotograf
Beschreibung

LII/55/11
1996
Klaus, Stephan
Ringlokschuppen, Innenseite, Detail



Fotonummer
Aufnahmejahr
Fotograf
Beschreibung

LII/55/12
1996
Klaus, Stephan
Ringlokschuppen mit Gleisen



Fotonummer
Aufnahmejahr
Fotograf
Beschreibung

LII/55/13
1996
Klaus, Stephan
Ringlokschuppen mit Gleisen und Werkstatt



Fotonummer
Aufnahmejahr
Fotograf
Beschreibung

LII/55/14
1996
Klaus, Stephan



Fotonummer
Aufnahmejahr
Fotograf
Beschreibung

LII/55/16
1996
Klaus, Stephan
Wasserkran



Fotonummer
Aufnahmejahr
Fotograf
Beschreibung

LII/55/17
1996
Klaus, Stephan



Fotonummer
Aufnahmejahr
Fotograf
Beschreibung

LII/55/18
1996
Klaus, Stephan



Fotonummer
Aufnahmejahr
Fotograf
Beschreibung

LII/55/19
1996
Klaus, Stephan
Verwaltungsgebäude



Fotonummer
Aufnahmejahr
Fotograf
Beschreibung

LII/55/20
1996
Klaus, Stephan
Ringlokschuppen mit Gleisen und Drehscheibe



Fotonummer
Aufnahmejahr
Fotograf
Beschreibung

LII/55/21
1996
Klaus, Stephan
Ringlokschuppen mit Drehscheibe



Fotonummer
Aufnahmejahr
Fotograf
Beschreibung

LII/55/23
1996
Klaus, Stephan
Werkstatt, Einrichtung



Fotonummer
Aufnahmejahr
Fotograf
Beschreibung

LII/55/25
1996
Klaus, Stephan
Fahrzeug

Auszug aus der Denkmalkarte



Dieses Dokument ist gemäß der Creative Commons-Lizenz CC-BY-NC-ND urheberrechtlich geschützt.

