

Kulturdenkmale im Freistaat Sachsen - Denkmaldokument

Obj.-Dok.-Nr. 09236950
Kreis Vogtlandkreis
Gemeinde Treuen, Stadt
Anschrift Weststraße 6
Gem. * Fl-stck. * Flur Treuen * 453o

Kurzcharakteristik

Mietshaus in geschlossener Bebauung; zeittypischer Klinkerbau, als Teil einer gleichartigen Bebauung von städtebaulicher Bedeutung

Datierung um 1900 (Mietshaus)

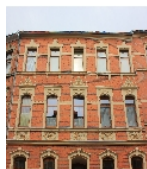
Ausweisungsstelle Landesamt für Denkmalpflege Sachsen



Fotonummer **F 09236950 A**
Aufnahmejahr 2013
Fotograf Machold, Bärbel
Beschreibung Mietshaus in geschlossener Bebauung



Fotonummer **F 09236950 B**
Aufnahmejahr 2013
Fotograf Machold, Bärbel
Beschreibung Mietshaus, Detailansicht Hauseingang



Fotonummer **F 09236950 C**
Aufnahmejahr 2013
Fotograf Machold, Bärbel
Beschreibung Mietshaus, Detailansicht Fassade der Obergeschosse

Auszug aus der Denkmalkarte



Dieses Dokument ist gemäß der Creative Commons-Lizenz CC-BY-NC-ND urheberrechtlich geschützt.

