

## Kulturdenkmale im Freistaat Sachsen - Denkmaldokument

**Obj.-Dok.-Nr.** 09236310  
**Kreis** Mittelsachsen  
**Gemeinde** Lunzenau, Stadt  
**Anschrift** Karl-Marx-Straße 14  
**Gem. \* Fl-stck. \* Flur** Lunzenau \* 475

### Kurzcharakteristik

Wohnhaus in geschlossener Bebauung; kleinstädtischer Wohnbau mit Laden, Putzfassade mit Porphyrtuffelementen, stadtentwicklungsgeschichtliche Bedeutung

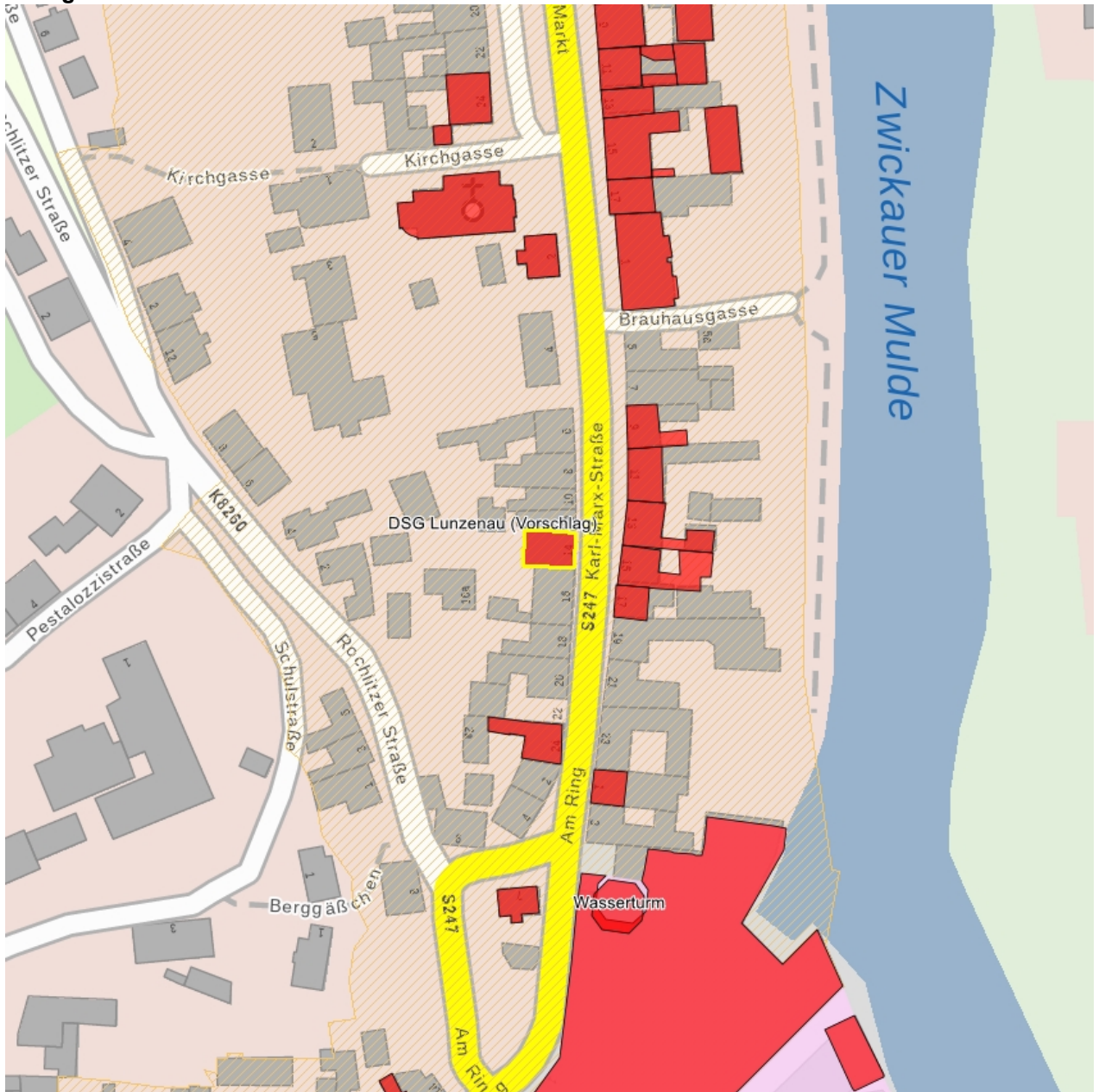
**Datierung** 1818 (Wohnhaus)

**Ausweisungsstelle** Landesamt für Denkmalpflege Sachsen



<b>Fotonummer</b>	<b>F 09236310 A</b>
Aufnahmejahr	2018
Fotograf	Trajkovits, Thomas
Beschreibung	Wohnhaus in geschlossener Bebauung

**Auszug aus der Denkmalkarte**



**Dieses Dokument ist gemäß der Creative Commons-Lizenz CC-BY-NC-ND urheberrechtlich geschützt.**

