

Kulturdenkmale im Freistaat Sachsen - Denkmaldokument

Obj.-Dok.-Nr. 09236297
Kreis Mittelsachsen
Gemeinde Erlau
Anschrift Rochlitzer Straße 56
Gem. * Fl-stck. * Flur Erlau * 205/8

Kurzcharakteristik

Südliches Wohnstallhaus (ehemalige Bleiche) und westliche Scheune eines Vierseithofes; landschaftstypisches, qualitativ gestaltetes Bauernhaus in gutem Originalzustand, bemerkenswerte Scheune in Fachwerkbauweise, baugeschichtlich und ortsbildprägend von Bedeutung

Denkmaltext

Wohnstallhaus vermutl. 1813 erbaut, Datierungshinweis an einem Zaunspfeiler. Auch die Konstruktionsweise des Hauses lässt dies vermuten. Das Erdgeschoss ist massiv und weist zu große Fensteröffnungen auf. Das Türportal wurde mit einem waagrechten Gebälk versehen. Das Fachwerk im Obergeschoss ist regelmäßig gegliedert, ein Giebel ist massiv. Das Fachwerk hat teils kurze gezapfte Fuß- und Kopfstreben. Abgeschlossen wird das Wohnstallhaus durch ein Mansarddach mit halbem Schopf. Sowohl in der Ausbildung des Daches als auch der Gestaltung der Giebel und des Fachwerks weicht dieses Gebäude von der um 1800 üblichen Bauweise ab. Möglicherweise deuten diese besonderen Merkmale auf bauliche Veränderungen um 1900 hin, durch die das Gebäude eine einzigartige, architektonisch anspruchsvolle Gestaltung erhielt. Die im Winkel zum Wohnstallhaus stehende Scheune besitzt ein Fachwerk mit Streben, originale Tor- und Fensteröffnungen sowie ein hohes, mit Pfannen gedecktes Schopfwalmdach. Kubatur, Gestaltung und dominante Ortslage der beiden Gebäude prägen das Ortsbild. Die authentische Gestaltung und zugleich besondere Ausbildung begründen eine baugeschichtliche Bedeutung.

LfD/2012/2017

Datierung vermutlich 1813 (Wohnstallhaus); 18. Jh. (Scheune)

Ausweisungsstelle Landesamt für Denkmalpflege Sachsen



Fotonummer **F 09236297 A**
Aufnahmejahr 2012
Fotograf Weser, Gerd
Beschreibung Ehemaliges Wohnstallhaus eines Vierseithofes

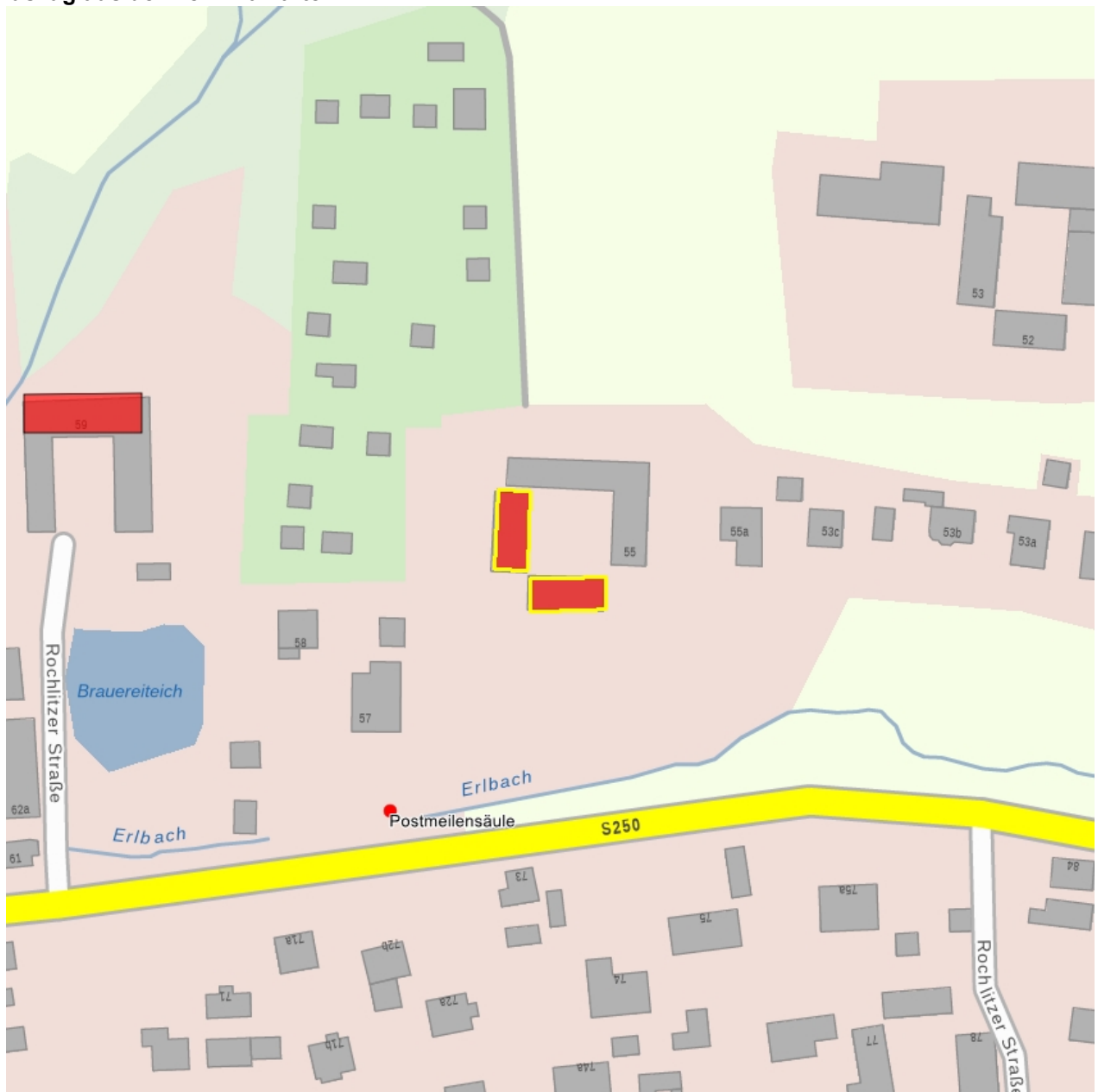


Fotonummer **F 09236297 B**
Aufnahmejahr 2012
Fotograf Weser, Gerd
Beschreibung Ehemaliges Wohnstallhaus eines Vierseithofes



Fotonummer **F 09236297 C**
Aufnahmejahr 2014
Fotograf Machold, Bärbel
Beschreibung Ehemaliges Wohnstallhaus eines Vierseithofes

Auszug aus der Denkmalkarte



Dieses Dokument ist gemäß der Creative Commons-Lizenz CC-BY-NC-ND urheberrechtlich geschützt.

