

## Kulturdenkmale im Freistaat Sachsen - Denkmaldokument

**Obj.-Dok.-Nr.** 09236270  
**Kreis** Mittelsachsen  
**Gemeinde** Mittweida, Stadt, Hochschulstadt  
**Anschrift** Obere Dorfstraße 137  
**Gem. \* Fl-stck. \* Flur** Frankenau \* 72/7; 72/11

### Kurzcharakteristik

Westliches Wohnstallhaus, südliche Scheune und östliches Seitengebäude eines Vierseithofes; landschaftstypischer, geschlossen erhaltener Bauernhof mit Gebäuden in sehr gutem Originalzustand mit großer Bedeutung für das Ortsbild, das Wohnstallhaus in guter architektonischer Qualität mit erhaltener Fachwerkkonstruktion am Stubenbereich, baugeschichtlich und wirtschaftsgeschichtlich von Bedeutung

**Datierung** um 1800 (Wohnstallhaus); um 1800 (Scheune)

**Ausweisungsstelle** Landesamt für Denkmalpflege Sachsen



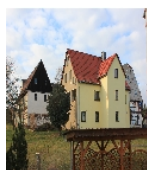
**Fotonummer** **DF 437 345**  
**Aufnahmejahr** 1993  
**Fotograf** Reinecke, H.  
**Beschreibung** Wohnstallhaus, Scheune und Seitengebäude eines Vierseithofes



**Fotonummer** **F 09236270 A**  
**Aufnahmejahr** 2014  
**Fotograf** Machold, Bärbel  
**Beschreibung** Wohnstallhaus, Scheune und nördliches Wohnhaus eines Vierseithofes

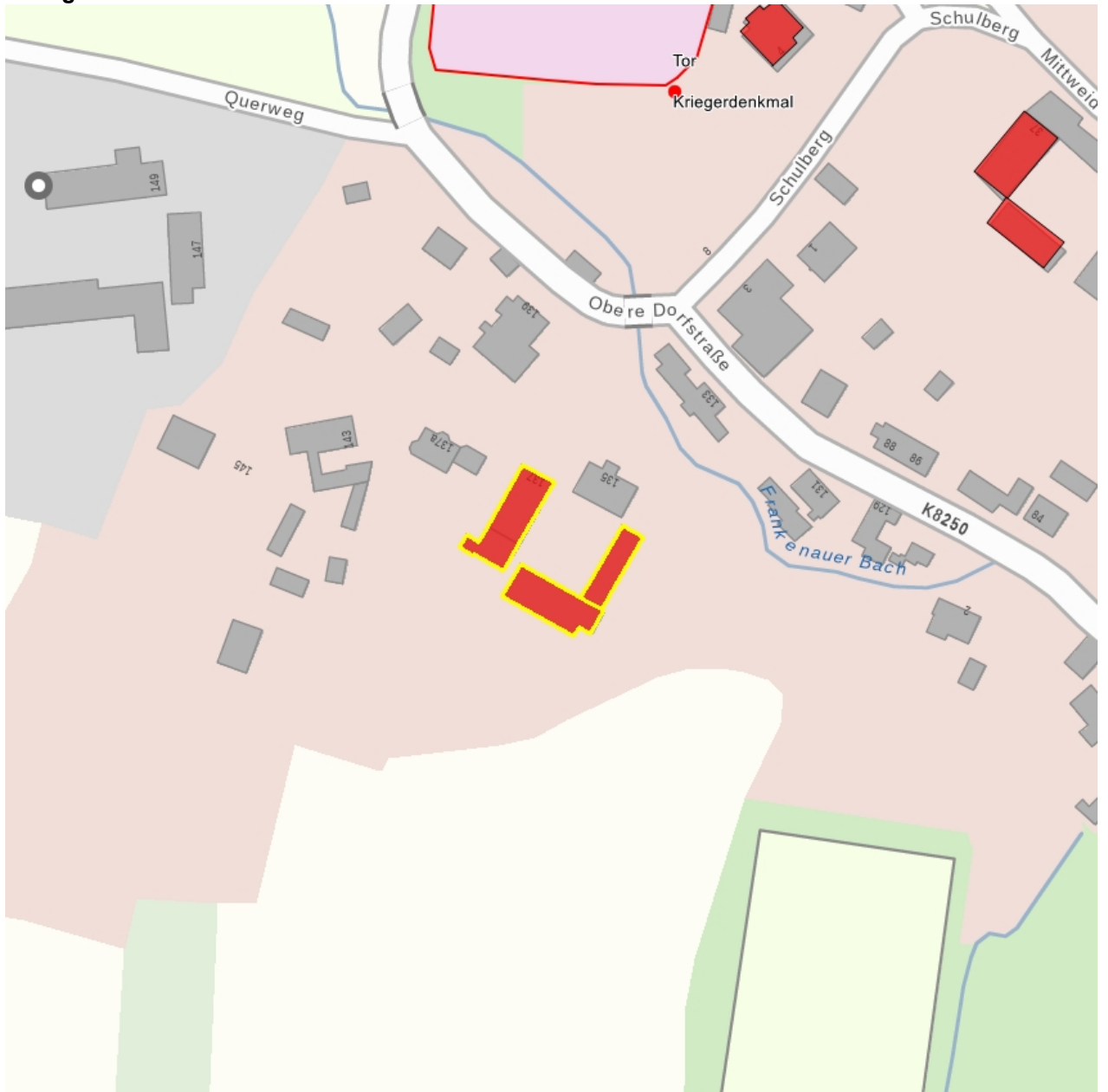


**Fotonummer** **F 09236270 b**  
**Aufnahmejahr** 2014  
**Fotograf** Machold, Bärbel  
**Beschreibung** Hofseite und nördlicher Giebel des Wohnstallhauses



**Fotonummer** **F 09236270 C**  
**Aufnahmejahr** 2014  
**Fotograf** Machold, Bärbel  
**Beschreibung** Seitengebäude und nördliches Wohnhaus eines Vierseithofes, Ansicht von Osten

## Auszug aus der Denkmalkarte



Dieses Dokument ist gemäß der Creative Commons-Lizenz CC-BY-NC-ND urheberrechtlich geschützt.

