

**Kulturdenkmale im Freistaat Sachsen -  
Denkmaldokument**

**Obj.-Dok.-Nr.** 09235916  
**Kreis** Zwickau  
**Gemeinde** Oberlungwitz, Stadt  
**Anschrift** Kirchweg 7  
**Gem. \* Fl-stck. \* Flur** Oberlungwitz \* 120

**Kurzcharakteristik**

Pfarrhaus, zwei Seitengebäude, Torbogen und Pforte des Pfarrhofes; baugeschichtlich und ortsgeschichtlich von Bedeutung, schöne Tür- und Fenstergewände, mit Fachwerk-Obergeschoss, ortsbildprägende Lage am Kirchhof

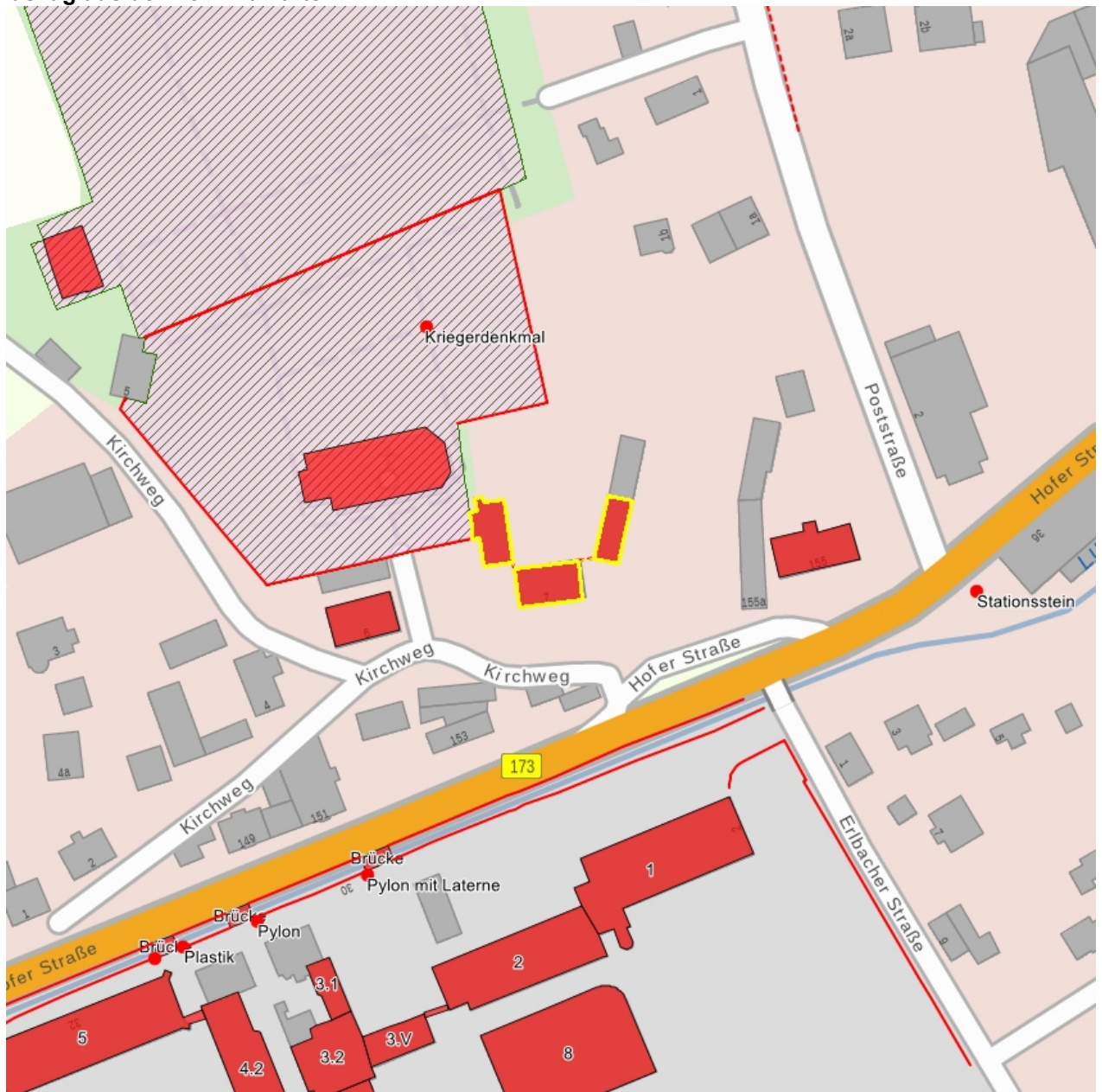
**Datierung** um 1800 (Pfarrhaus)

**Ausweisungsstelle** Landesamt für Denkmalpflege Sachsen



<b>Fotonummer</b>	<b>LXXIX/36/33</b>
Aufnahmejahr	1994
Fotograf	Koch, Ditte; Steinbach
Beschreibung	Pfarramt, Seitengebäude und Torbogen des Pfarrhofes

## Auszug aus der Denkmalkarte



Dieses Dokument ist gemäß der Creative Commons-Lizenz CC-BY-NC-ND urheberrechtlich geschützt.

