

Kulturdenkmale im Freistaat Sachsen - Denkmaldokument

Obj.-Dok.-Nr. 09235836
Kreis Mittelsachsen
Gemeinde Lunzenau, Stadt
Anschrift Karl-Marx-Straße 13
Gem. * Fl-stck. * Flur Lunzenau * 133

Kurzcharakteristik

Wohnhaus in geschlossener Bebauung, mit Hinterhaus; kleinstadttypisches Wohnhaus mit Putzfassade, Erdgeschoss als Ladenzone genutzt, stadtentwicklungsgeschichtliche Bedeutung

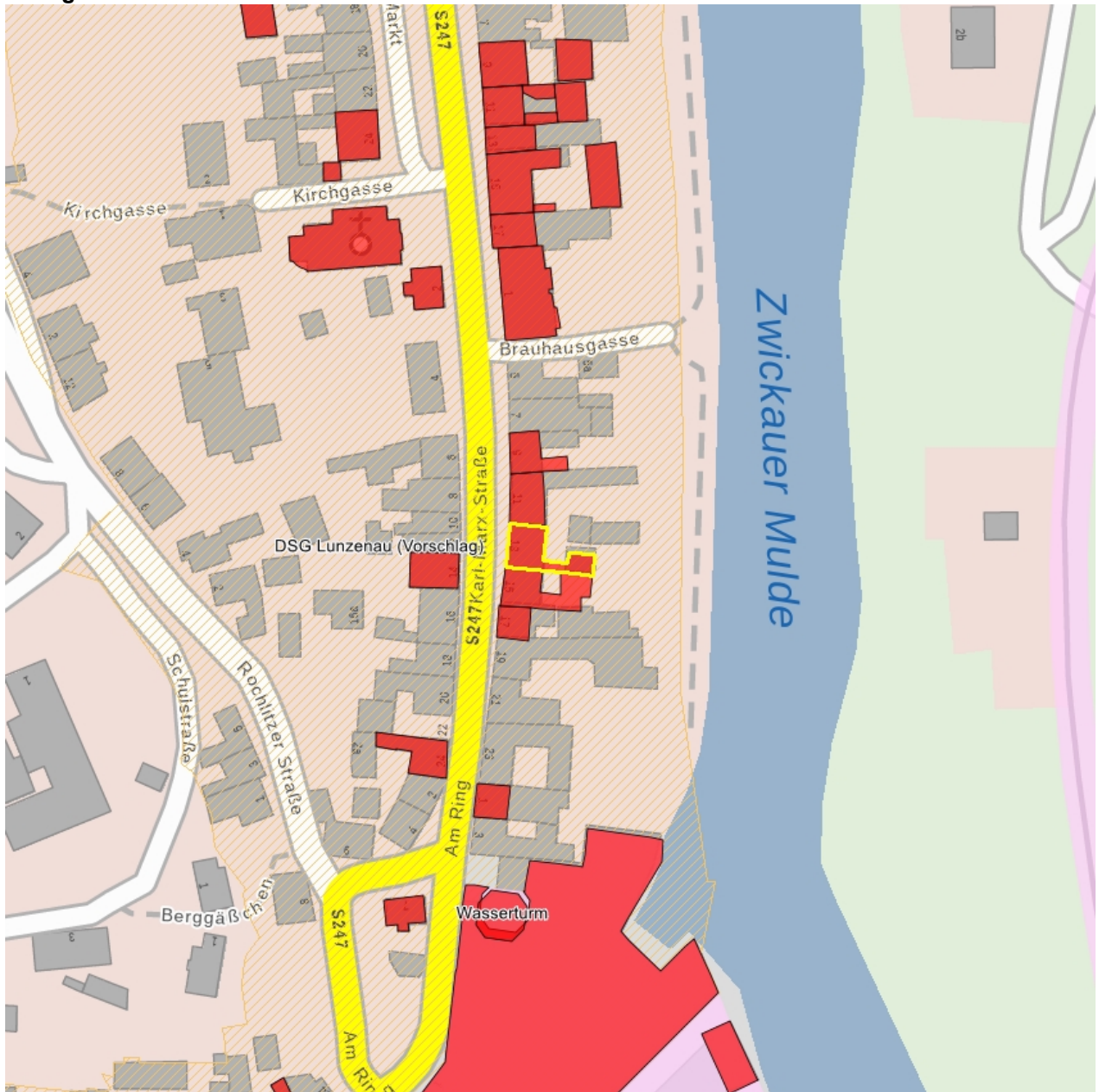
Datierung um 1800 (Wohnhaus)

Ausweisungsstelle Landesamt für Denkmalpflege Sachsen



Fotonummer	F 09235836 A
Aufnahmejahr	2018
Fotograf	Trajkovits, Thomas
Beschreibung	Wohnhaus in geschlossener Bebauung

Auszug aus der Denkmalkarte



Dieses Dokument ist gemäß der Creative Commons-Lizenz CC-BY-NC-ND urheberrechtlich geschützt.

