

Kulturdenkmale im Freistaat Sachsen - Denkmaldokument

Obj.-Dok.-Nr.	09235615
Kreis	Zwickau
Gemeinde	Hohenstein-Ernstthal, Stadt
Anschrift	Antonstraße 6
Gem. * Fl-stck. * Flur	Hohenstein * 641/3; 641/7
Bauwerksname	Mechanische Weberei C. F. Jäckel; heute Textil- und Rennsportmuseum

Kurzcharakteristik

Fabrikbau und Textil- und Rennsportmuseum, Brunnen für das Stadtrechts-Jubiläum 1510/1910, Einfriedung, Pflasterung, Bogendurchgang; Fabrik mit Hauptbau und Anbau, enthalten unter anderem Fahrstuhlschacht mit Fahrstuhl, im Hauptbau Dachtragwerk in genietetem Stahlkonstruktion; Sammlung historischer Maschinen und technischer Unterlagen der Textilindustrie und des Rennsports, industriegeschichtliche, technikgeschichtliche, regionalgeschichtliche und baugeschichtliche Bedeutung

Datierung 1899 (Fabrikgebäude); nach 1900 (Textilmaschine); 1910 (Brunnen)

Ausweisungsstelle Landesamt für Denkmalpflege Sachsen



Fotonummer **F 09235575 A**
Aufnahmejahr 1994
Fotograf Uhlig, Rainer
Beschreibung Fabrik



Fotonummer **F 09235575 B**
Aufnahmejahr 1994
Fotograf Uhlig, Rainer
Beschreibung Fabrik



Fotonummer **F 09235615 O**
Aufnahmejahr 2010
Fotograf Nitzsche, Mathis
Beschreibung Ehemalige Fabrik, heute Museum, darin Sammlung historischer Maschinen und technischer Unterlagen der Textilindustrie



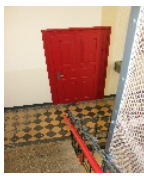
Fotonummer **F 09235615 P**
Aufnahmejahr 2010
Fotograf Nitzsche, Mathis
Beschreibung Ehemalige Fabrik, heute Museum, darin Sammlung historischer Maschinen und technischer Unterlagen der Textilindustrie



Fotonummer **F 09235615 Q**
Aufnahmejahr 2019
Fotograf Kube, Ricarda
Beschreibung Fabrikbau und Textil- und Rennsportmuseum



Fotonummer **F 09235615 R**
Aufnahmejahr 2019
Fotograf Kube, Ricarda
Beschreibung Fabrikbau und Textil- und Rennsportmuseum



Fotonummer
Aufnahmejahr
Fotograf
Beschreibung

F 09235615 S
2019
Kube, Ricarda
Fabrikbau und Textil- und Rennsportmuseum



Fotonummer
Aufnahmejahr
Fotograf
Beschreibung

F 09235615 T
2019
Kube, Ricarda
Fabrikbau und Textil- und Rennsportmuseum



Fotonummer
Aufnahmejahr
Fotograf
Beschreibung

F 09235615 U
2019
Kube, Ricarda
Fabrikbau und Textil- und Rennsportmuseum



Fotonummer
Aufnahmejahr
Fotograf
Beschreibung

F 09235615 V
2019
Kube, Ricarda
Fabrikbau und Textil- und Rennsportmuseum



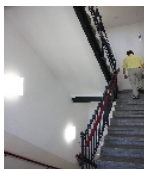
Fotonummer
Aufnahmejahr
Fotograf
Beschreibung

F 09235615 W
2019
Kube, Ricarda
Fabrikbau und Textil- und Rennsportmuseum



Fotonummer
Aufnahmejahr
Fotograf
Beschreibung

F 09235615 X
2019
Kube, Ricarda
Fabrikbau und Textil- und Rennsportmuseum



Fotonummer
Aufnahmejahr
Fotograf
Beschreibung

F 09235615 Y
2019
Kube, Ricarda
Fabrikbau und Textil- und Rennsportmuseum



Fotonummer
Aufnahmejahr
Fotograf
Beschreibung

F 09235615 Z
2019
Kube, Ricarda
Fabrikbau und Textil- und Rennsportmuseum



Fotonummer
Aufnahmejahr
Fotograf
Beschreibung

F 09235615 AA
2019
Kube, Ricarda
Fabrikbau und Textil- und Rennsportmuseum



Fotonummer
Aufnahmejahr
Fotograf
Beschreibung

F 09235615 AB
2019
Kube, Ricarda
Fabrikbau und Textil- und Rennsportmuseum



Fotonummer
Aufnahmejahr
Fotograf
Beschreibung

F 09235615 AC
2019
Kube, Ricarda
Fabrikbau und Textil- und Rennsportmuseum



Fotonummer
Aufnahmejahr
Fotograf
Beschreibung

F 09235615 AE
2019
Kube, Ricarda
Fabrikbau und Textil- und Rennsportmuseum, Haus daneben,
Nummer 4



Fotonummer
Aufnahmejahr
Fotograf
Beschreibung

F 09235615 AF
2019
Kube, Ricarda
Fabrikbau und Textil- und Rennsportmuseum



Fotonummer
Aufnahmejahr
Fotograf
Beschreibung

F 09235615 AG
2019
Kube, Ricarda
Fabrikbau und Textil- und Rennsportmuseum



Fotonummer
Aufnahmejahr
Fotograf
Beschreibung

F 09235615 AH
2019
Kube, Ricarda
Fabrikbau und Textil- und Rennsportmuseum



Fotonummer
Aufnahmejahr
Fotograf
Beschreibung

F 09235615 AI
2019
Kube, Ricarda
Fabrikbau und Textil- und Rennsportmuseum



Fotonummer
Aufnahmejahr
Fotograf
Beschreibung

F 09235615 AJ
2019
Kube, Ricarda
Fabrikbau und Textil- und Rennsportmuseum



Fotonummer
Aufnahmejahr
Fotograf
Beschreibung

F 09235615 AK
2019
Kube, Ricarda
Fabrikbau und Textil- und Rennsportmuseum



Fotonummer
Aufnahmejahr
Fotograf
Beschreibung

F 09235615 AL
2019
Kube, Ricarda
Fabrikbau und Textil- und Rennsportmuseum



Fotonummer
Aufnahmejahr
Fotograf
Beschreibung

F 09235615 AM
2019
Kube, Ricarda
Fabrikbau und Textil- und Rennsportmuseum



Fotonummer
Aufnahmejahr
Fotograf
Beschreibung

F 09235615 AN
2019
Kube, Ricarda
Fabrikbau und Textil- und Rennsportmuseum



Fotonummer
Aufnahmejahr
Fotograf
Beschreibung

F 09235615 AO
2019
Kube, Ricarda
Fabrikbau und Textil- und Rennsportmuseum



Fotonummer
Aufnahmejahr
Fotograf
Beschreibung

F 09235615 AP
2019
Kube, Ricarda
Fabrikbau und Textil- und Rennsportmuseum, Haus daneben



Fotonummer
Aufnahmejahr
Fotograf
Beschreibung

F 09235615 AQ
2019
Kube, Ricarda
Fabrikbau und Textil- und Rennsportmuseum



Fotonummer
Aufnahmejahr
Fotograf
Beschreibung

F 09235615 AR
2019
Kube, Ricarda
Fabrikbau und Textil- und Rennsportmuseum



Fotonummer
Aufnahmejahr
Fotograf
Beschreibung

F 09235615 AS
2019
Kube, Ricarda
Fabrikbau und Textil- und Rennsportmuseum



Fotonummer
Aufnahmejahr
Fotograf
Beschreibung

F 09235615 AT
2019
Kube, Ricarda
Fabrikbau und Textil- und Rennsportmuseum

Auszug aus der Denkmalkarte



Dieses Dokument ist gemäß der Creative Commons-Lizenz CC-BY-NC-ND urheberrechtlich geschützt.

