

Kulturdenkmale im Freistaat Sachsen - Denkmaldokument

Obj.-Dok.-Nr. 09235591
Kreis Zwickau
Gemeinde Hohenstein-Ernstthal, Stadt
Anschrift Karl-May-Straße 36
Gem. * Fl-stck. * Flur Ernstthal * 267/1

Kurzcharakteristik

Wohn- und Bürogebäude in geschlossener Bebauung; baugeschichtlich von Bedeutung, Putzfassade mit Putzstuckornamentik im Art-Déco-Stil

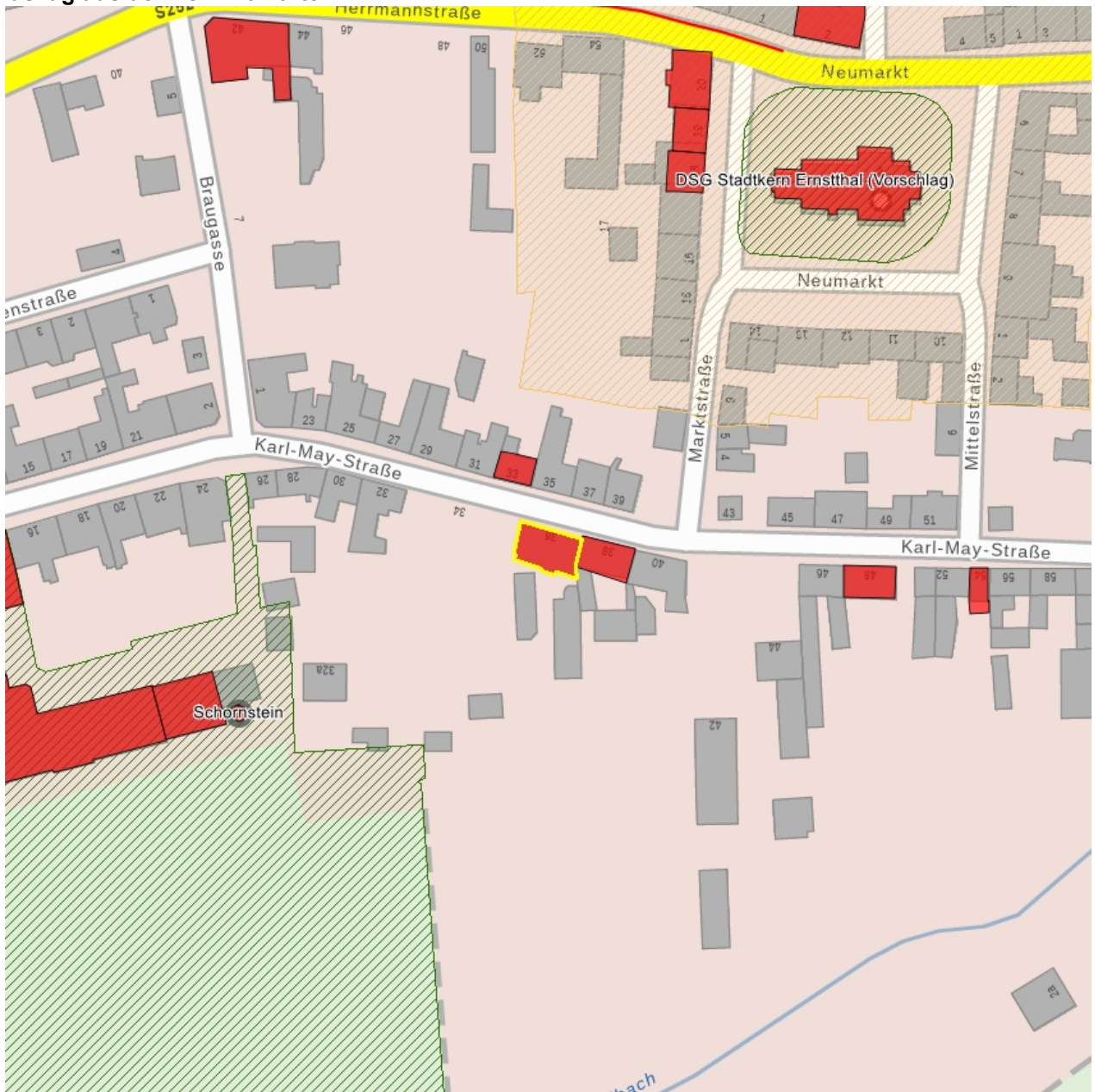
Datierung um 1925 (Wohn- und Bürogebäude)

Ausweisungsstelle Landesamt für Denkmalpflege Sachsen



Fotonummer XLI/31/27
Aufnahmejahr
Fotograf
Beschreibung

Auszug aus der Denkmalkarte



Dieses Dokument ist gemäß der Creative Commons-Lizenz CC-BY-NC-ND urheberrechtlich geschützt.

