

Kulturdenkmale im Freistaat Sachsen - Denkmaldokument

Obj.-Dok.-Nr.	09235420
Kreis	Mittelsachsen
Gemeinde	Wechselburg
Anschrift	Markt 9; 10; 11; 12; 16; 17
Gem. * Fl-stck. * Flur	Wechselburg * 441d; 441f; 441g; 441/4; 441/5; 441/6; 442/2
Bauwerksname	Kloster mit Stiftskirche und Schlossanlage mit Schlosspark (Sachgesamtheit)

Kurzcharakteristik

Sachgesamtheit Kloster mit Stiftskirche und Schlossanlage mit Schlosspark, bestehend aus der Stiftskirche mit Ausstattung (siehe Einzeldenkmalliste - Obj. 09235417, Markt 12), dem Äußeren Torhaus mit Kapelle (siehe Einzeldenkmalliste - Obj. 09235423, Markt 9), dem Schloss mit anschließenden Wirtschaftsgebäuden (siehe Einzeldenkmalliste - Obj. 09235418, Markt 10), dem sog. Kleinen Schloss (siehe Einzeldenkmalliste - Obj. 09235419, Markt 11), Wohnhaus mit Wirtschaftsgebäude (siehe Einzeldenkmalliste - Obj. 09235424, Markt 16, 17) sowie dem Schlosspark (Gartendenkmal - Barocker Garten und Landschaftspark) mit Terrassen, Treppenanlage und Wandbrunnen, Säulenpavillon, Resten der Ausstattung: Hundedenkmal, sog. gotische Kapelle, Mariensäule, Lourdesgrotte (alle Sachgesamtheitsteile); Ensemble von außerordentlich großer geschichtlicher, künstlerischer und landschaftsprägender Bedeutung

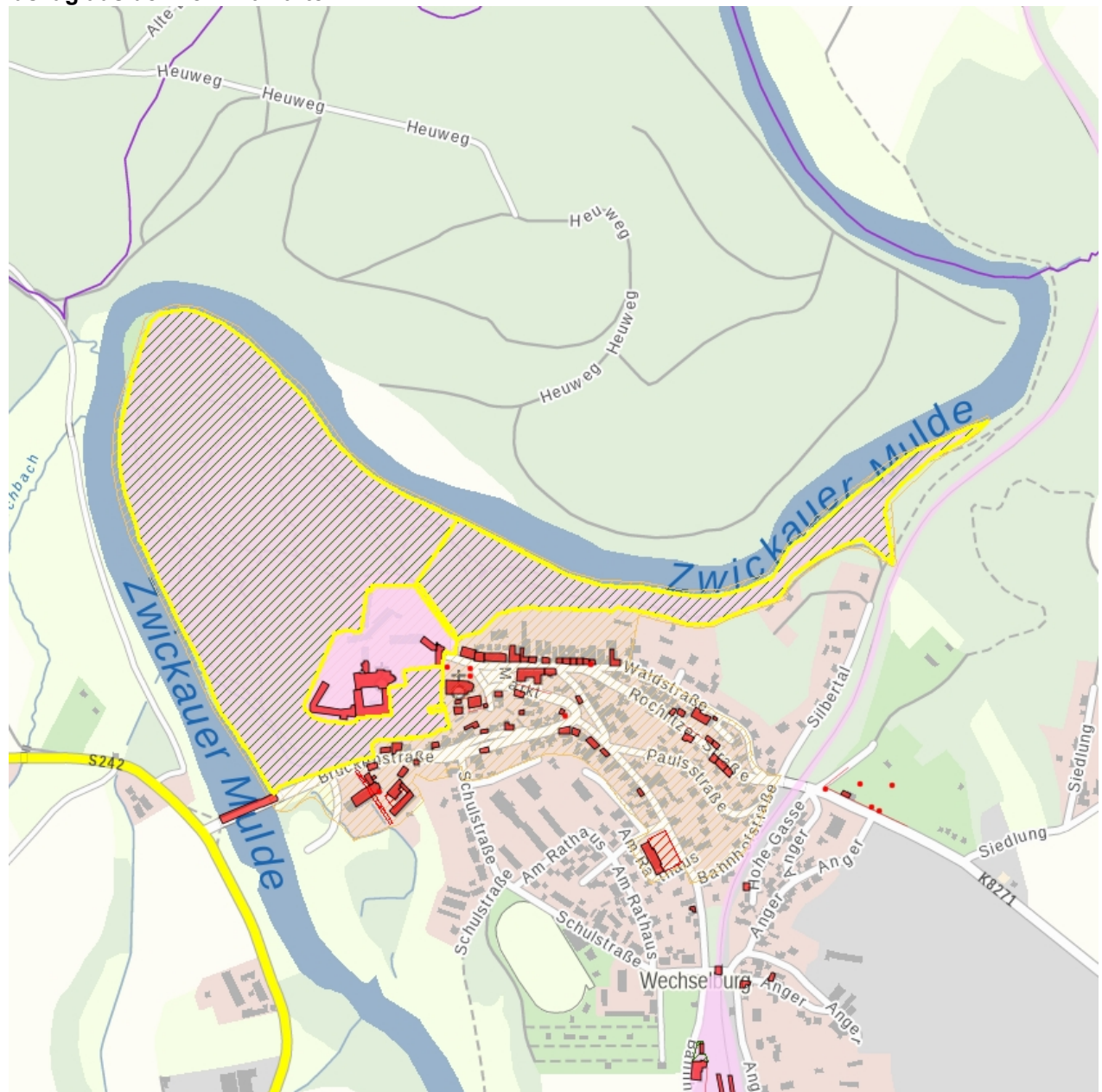
Datierung 1160 -1180 (Stiftskirche); um 1500 (kleines Schlos; 1753 bis 1756 (barocker Garten)

Ausweisungsstelle Landesamt für Denkmalpflege Sachsen



Fotonummer	F 09235420 A
Aufnahmejahr	2026
Fotograf	Seifert, Jörg
Beschreibung	Stiftskirche und Schloss, Ansicht von Ostnordost

Auszug aus der Denkmalkarte



Dieses Dokument ist gemäß der Creative Commons-Lizenz CC-BY-NC-ND urheberrechtlich geschützt.

