

Kulturdenkmale im Freistaat Sachsen - Denkmaldokument

Obj.-Dok.-Nr. 09235387
Kreis Mittelsachsen
Gemeinde Wechselburg
Anschrift Altschillen 22
Gem. * Fl-stck. * Flur Altschillen * 33/3

Kurzcharakteristik

Nördliches Wohnstallhaus, südliches Seitengebäude und westliche Scheune eines Dreiseithofes sowie Hofmauer mit Toreinfahrt und Pforte; repräsentativer Fachwerkhof mit baugeschichtlicher, heimatgeschichtlicher und ortsbildprägender Bedeutung

Datierung 1807 (Wohnstallhaus)

Ausweisungsstelle Landesamt für Denkmalpflege Sachsen



Fotonummer **F 09235387 A**
Aufnahmejahr 2013
Fotograf Machold, Bärbel
Beschreibung Wohnstallhaus, Scheune und Seitengebäude eines Dreiseithofes sowie Hofmauer mit Toreinfahrt und Pforte



Fotonummer **F 09235387 B**
Aufnahmejahr 2013
Fotograf Machold, Bärbel
Beschreibung Straßengiebel und südliche Längsseite des Seitengebäudes



Fotonummer **F 09235387 C**
Aufnahmejahr 2013
Fotograf Machold, Bärbel
Beschreibung Straßengiebel und nördliche Längsseite des Wohnstallhauses

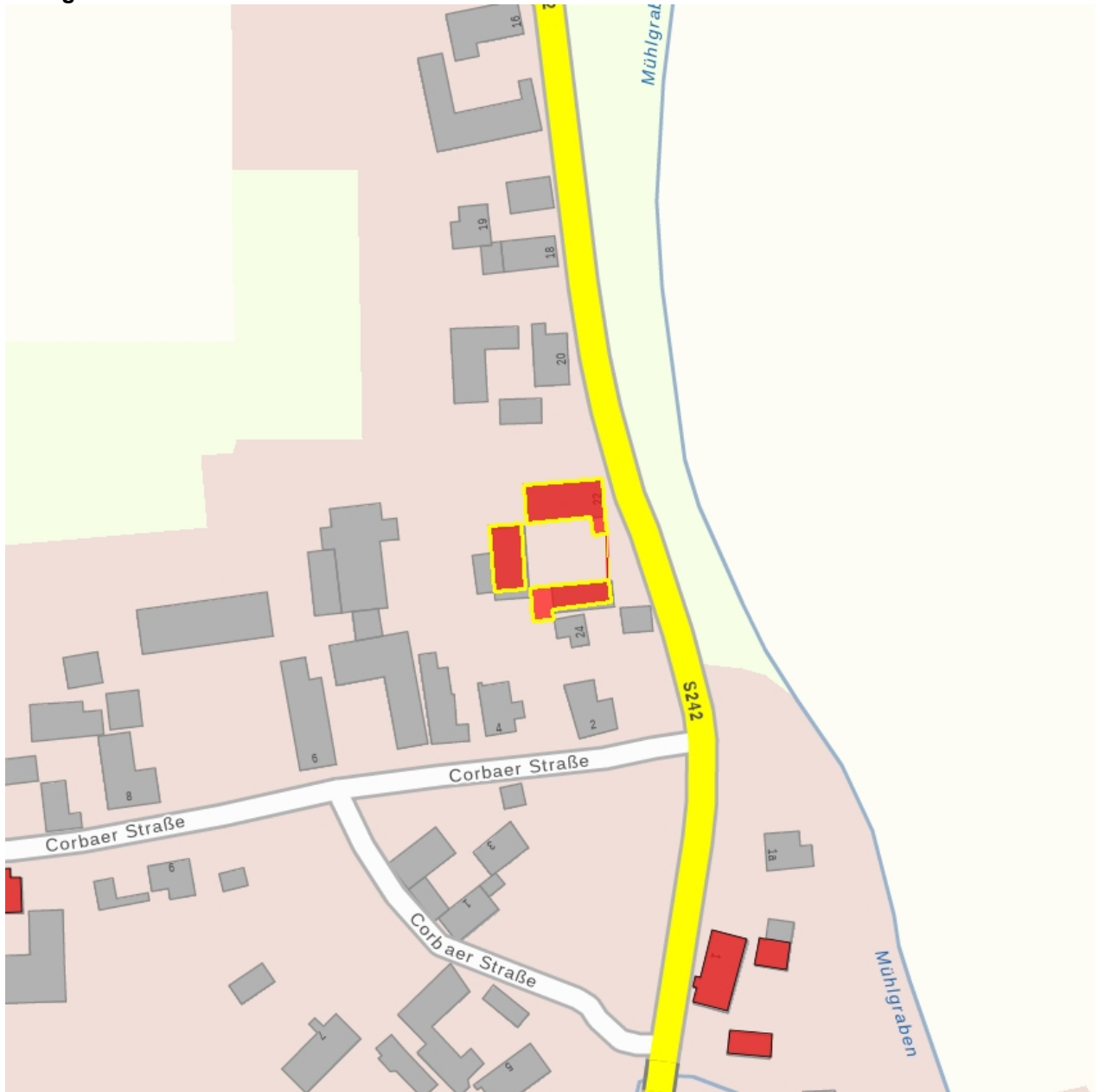


Fotonummer **F 09235387 D**
Aufnahmejahr 2013
Fotograf Machold, Bärbel
Beschreibung Wohnstallhaus, Ansicht mit westlicher Giebelseite



Fotonummer **F 09235387 E**
Aufnahmejahr 2013
Fotograf Machold, Bärbel
Beschreibung Ansicht der Scheune

Auszug aus der Denkmalkarte



Dieses Dokument ist gemäß der Creative Commons-Lizenz CC-BY-NC-ND urheberrechtlich geschützt.

