

## Kulturdenkmale im Freistaat Sachsen - Denkmaldokument

<b>Obj.-Dok.-Nr.</b>	09234831
<b>Kreis</b>	Vogtlandkreis
<b>Gemeinde</b>	Oelsnitz/Vogtl., Stadt
<b>Anschrift</b>	Görnitzer Weg 8
<b>Gem. * Fl-stck. * Flur</b>	Oelsnitz * 1429/1; 1429/2; 1439; 1442
<b>Bauwerksname</b>	Friedhof Oelsnitz (Sachgesamtheit)

### Kurzcharakteristik

**Einzeldenkmale** der Sachgesamtheit Friedhof Oelsnitz: Kapelle und zwei Nebengebäude (Wohnung des Friedhofsverwalters und kommunale Leichenhalle) sowie diverse Grabstätten, sowjetisches Ehrenmal und Kriegerdenkmal für die Gefallenen des 1. Weltkrieges (siehe auch Sachgesamtheitsliste - Obj. 09304753); Kapelle neogotischer Klinkerbau mit bemerkenswerter Ausstattung, stadthistorische und wissenschaftliche Bedeutung

**Datierung** 1891 (Friedhofskapelle); nach 1918 (Kriegerdenkmal); nach 1945 (Sowj. Ehrenmal)

**Ausweisungsstelle** Landesamt für Denkmalpflege Sachsen



**Fotonummer** XLV/2/1  
**Aufnahmejahr** 1995  
**Fotograf** Schulte, Klaus  
**Beschreibung** Eingangsbereich, Blick von außen



**Fotonummer** LXXVII/38/21A  
**Aufnahmejahr** 1999  
**Fotograf** Lukas / Krohm  
**Beschreibung** Sowjetischer Soldatenfriedhof, Gesamtansicht



**Fotonummer** LXXVII/38/25A  
**Aufnahmejahr** 1999  
**Fotograf** Lukas / Krohm  
**Beschreibung** Sowjetischer Soldatenfriedhof, Gesamtansicht



**Fotonummer** XLV/2/2  
**Aufnahmejahr** 1995  
**Fotograf** Schulte, Klaus  
**Beschreibung** Haus der Friedhofsverwaltung



**Fotonummer** XLV/2/4  
**Aufnahmejahr** 1995  
**Fotograf** Schulte, Klaus  
**Beschreibung** Kapelle



**Fotonummer** XLV/2/5  
**Aufnahmejahr** 1995  
**Fotograf** Schulte, Klaus  
**Beschreibung** Kapelle, Detail



**Fotonummer**  
Aufnahmejahr  
Fotograf  
Beschreibung

**XLV/2/6**  
1995  
Schulte, Klaus  
Kapelle, Detail



**Fotonummer**  
Aufnahmejahr  
Fotograf  
Beschreibung

**XLV/2/18**  
1995  
Schulte, Klaus  
Kriegerdenkmal 1914 - 1918



**Fotonummer**  
Aufnahmejahr  
Fotograf  
Beschreibung

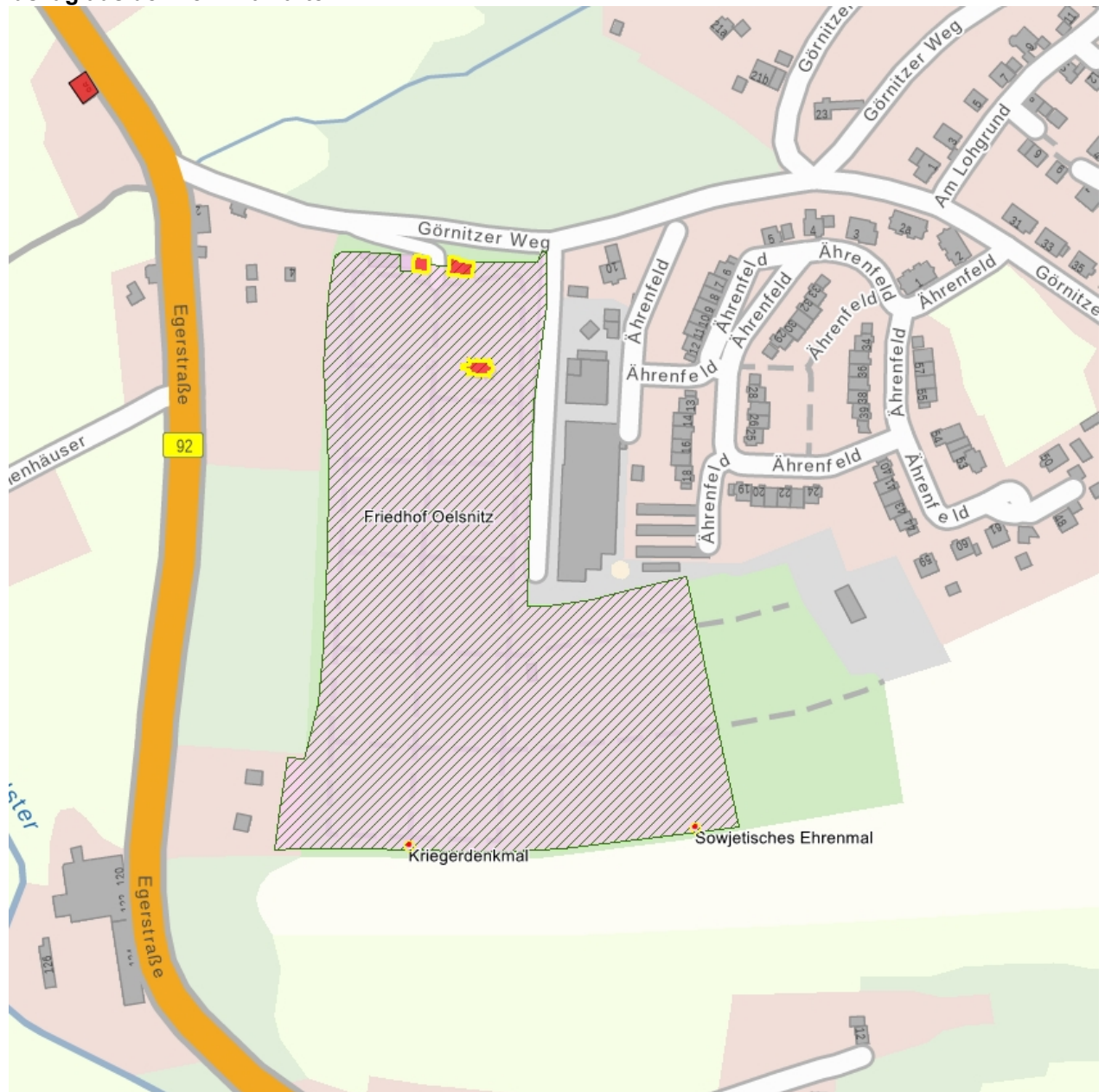
**XLV/2/19**  
1995  
Schulte, Klaus  
Gräber für gefallene Soldaten des 2. Weltkrieges



**Fotonummer**  
Aufnahmejahr  
Fotograf  
Beschreibung

**XLV/2/20**  
1995  
Schulte, Klaus  
Sowjetisches Ehrenmal

## Auszug aus der Denkmalkarte



Dieses Dokument ist gemäß der Creative Commons-Lizenz CC-BY-NC-ND urheberrechtlich geschützt.

