

Kulturdenkmale im Freistaat Sachsen - Denkmaldokument

Obj.-Dok.-Nr. 09234145
Kreis Vogtlandkreis
Gemeinde Klingenthal, Stadt
Anschrift Steindöbraweg 34
Gem. * Fl-stck. * Flur Steindöbra * 46

Kurzcharakteristik

Wohnstallhaus eines Bauernhofes; alte Ortslage Steindöbra, am Steilhang, eingeschossiges verbrettertes Gebäude mit zwei Blockstuben, regionaltypischer Gebäudetyp, bauhistorisch bedeutsam

Datierung wohl Mitte 19. Jh. (Bauernhaus)

Ausweisungsstelle Landesamt für Denkmalpflege Sachsen



Fotonummer DF 473 310
 Aufnahmejahr
 Fotograf
 Beschreibung



Fotonummer DF 473 311
 Aufnahmejahr
 Fotograf
 Beschreibung



Fotonummer CIX/90/8
 Aufnahmejahr
 Fotograf
 Beschreibung



Fotonummer CIX/90/10
 Aufnahmejahr
 Fotograf
 Beschreibung

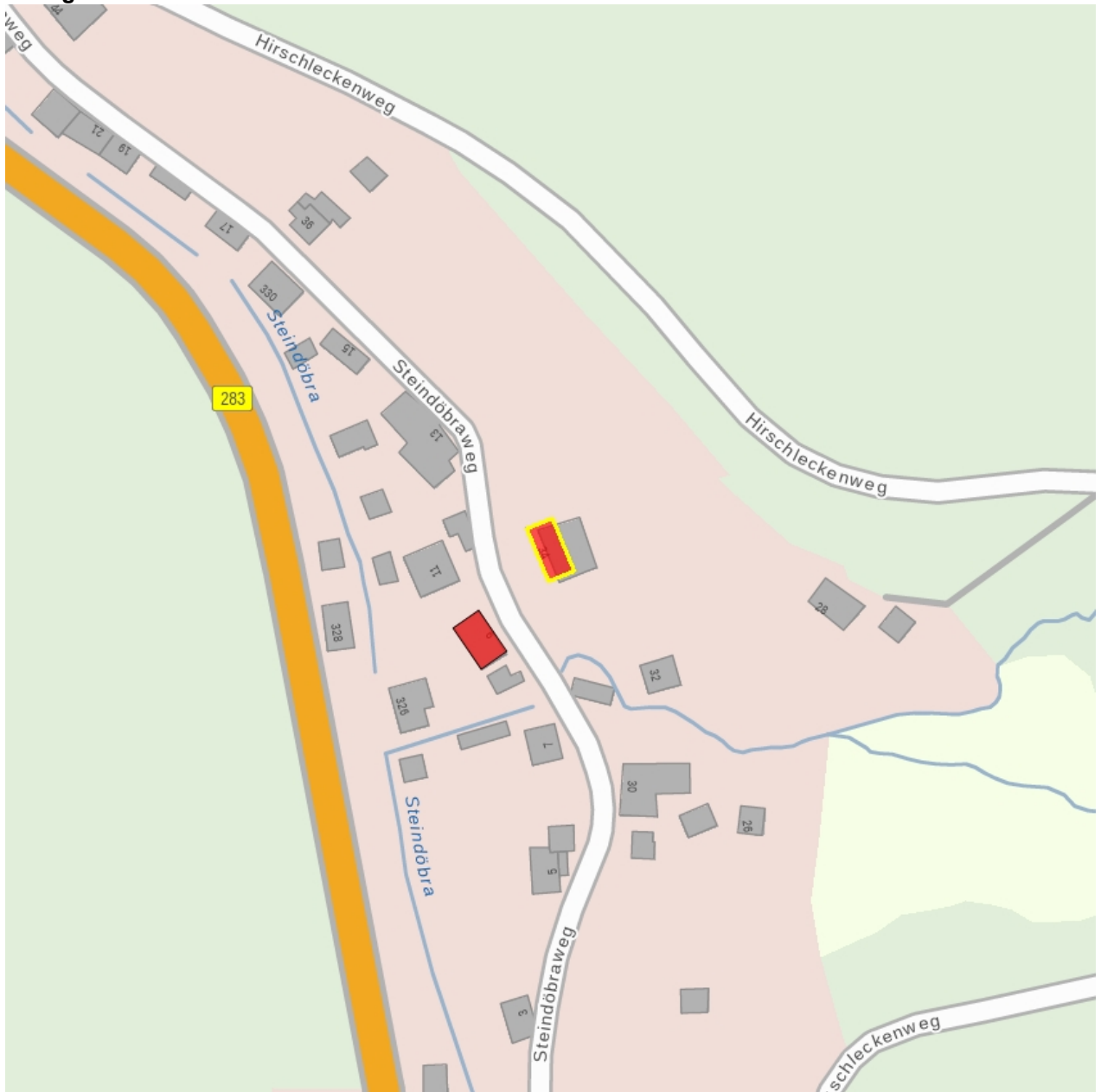


Fotonummer CIX/90/12
 Aufnahmejahr
 Fotograf
 Beschreibung



Fotonummer DF 473 302
 Aufnahmejahr 1993
 Fotograf Petrik, Ivo
 Beschreibung Wohnhäuser, Ansicht vom Hang (Nr. 11 und Nr. 32 kein Denkmal)

Auszug aus der Denkmalkarte



Dieses Dokument ist gemäß der Creative Commons-Lizenz CC-BY-NC-ND urheberrechtlich geschützt.

