

Kulturdenkmale im Freistaat Sachsen - Denkmaldokument

Obj.-Dok.-Nr.	09234089
Kreis	Vogtlandkreis
Gemeinde	Klingenthal, Stadt
Anschrift	Kirchstraße 16; 18
Gem. * Fl-stck. * Flur	Klingenthal * 134
Bauwerksname	Glier-Haus

Kurzcharakteristik

Zwei miteinander verbundene Wohnhäuser in offener Bebauung (Nr. 16) und Erweiterungsbau (Nr. 18); in Holzblockbauweise und Fachwerkbauweise errichtete Gebäude, zum Teil verbrettert, von außerordentlich hoher baugeschichtlicher, personengeschichtlicher, stadtgeschichtlicher sowie städtebaulicher Bedeutung

Datierung 1788 Dendro (Nr. 16, altes Wohnhaus); 1853 Dendro (Anbau Haus Nr. 18)

Ausweisungsstelle Landesamt für Denkmalpflege Sachsen



Fotonummer CXII/79/22
Aufnahmejahr 2006
Fotograf Koch, Ditte
Beschreibung Altes Wohnhaus (Haus A) -Raum 1, Wand A



Fotonummer DF 473 189
Aufnahmejahr
Fotograf
Beschreibung Zwei miteinander verbundene Wohnhäuser mit Erweiterungsbau in gemischter Bebauung



Fotonummer DF 473 190
Aufnahmejahr
Fotograf
Beschreibung Zwei miteinander verbundene Wohnhäuser mit Erweiterungsbau in gemischter Bebauung



Fotonummer F 09234089 A
Aufnahmejahr 2007
Fotograf Koch, Bastian
Beschreibung Altes Wohnhaus (Kirchstr. 16)Hausschwammsanierung



Fotonummer F 09234089 B
Aufnahmejahr 2007
Fotograf Koch, Bastian
Beschreibung Altes Wohnhaus (Kirchstr. 16)Treppenabgang, Wand zur Küche



Fotonummer F 09234089 C
Aufnahmejahr 2007
Fotograf Koch, Bastian
Beschreibung Altes Wohnhaus (Kirchstr. 16)Stube im Obergeschoss mit Treppenteilen



Fotonummer
Aufnahmejahr
Fotograf
Beschreibung

F 09234089 D
2007
Koch, Bastian
Altes Wohnhaus (Kirchstr. 16) Ansicht von Kirchstrasse



Fotonummer
Aufnahmejahr
Fotograf
Beschreibung

F 09234089 E
2007
Koch, Bastian
Altes Wohnhaus (Kirchstr. 16) Ansicht nach Notsicherung 2006



Fotonummer
Aufnahmejahr
Fotograf
Beschreibung

F 09234089 F
2007
Koch, Bastian
Altes Wohnhaus (Kirchstr. 16) 2. Wohnhaus



Fotonummer
Aufnahmejahr
Fotograf
Beschreibung

CX/52/25
2005
Koch, Ditte
Küche des alten Wohnhauses



Fotonummer
Aufnahmejahr
Fotograf
Beschreibung

CX/52/20
2005
Koch, Ditte
Küche des alten Wohnhauses



Fotonummer
Aufnahmejahr
Fotograf
Beschreibung

CX/52/21
2005
Koch, Ditte
Küche des alten Wohnhauses



Fotonummer
Aufnahmejahr
Fotograf
Beschreibung

CX/52/22
2005
Koch, Ditte
Küche des alten Wohnhauses



Fotonummer
Aufnahmejahr
Fotograf
Beschreibung

CX/52/24
2005
Koch, Ditte
Küche des alten Wohnhauses



Fotonummer
Aufnahmejahr
Fotograf
Beschreibung

XLIII/9/2A
1994
Straumer, Hartmut
Zwei miteinander verbundene Wohnhäuser mit
Erweiterungsbau in gemischter Bebauung (nur Nummer 16)



Fotonummer
Aufnahmejahr
Fotograf
Beschreibung

XLIII/9/12A
1994
Straumer, Hartmut
Zwei miteinander verbundene Wohnhäuser mit
Erweiterungsbau in gemischter Bebauung



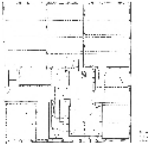
Fotonummer
Aufnahmejahr
Fotograf
Beschreibung

XLIII/9/4A
1994
Straumer, Hartmut
Zwei miteinander verbundene Wohnhäuser mit
Erweiterungsbau in gemischter Bebauung



Fotonummer
Aufnahmejahr
Fotograf
Beschreibung

XLIII/9/3A
1994
Straumer, Hartmut
Zwei miteinander verbundene Wohnhäuser mit
Erweiterungsbau in gemischter Bebauung



Fotonummer
Aufnahmejahr
Fotograf
Beschreibung

F 09234089 G
2007
Koch, Ditte
Grundriss Haus A



Fotonummer
Aufnahmejahr
Fotograf
Beschreibung

DF 473 140
1993
Petrik, Ivo
Zwei miteinander verbundene Wohnhäuser in offener
Bebauung (Nr. 16) und Erweiterungsbau (Nr. 18), Blick vom
Gliersteig

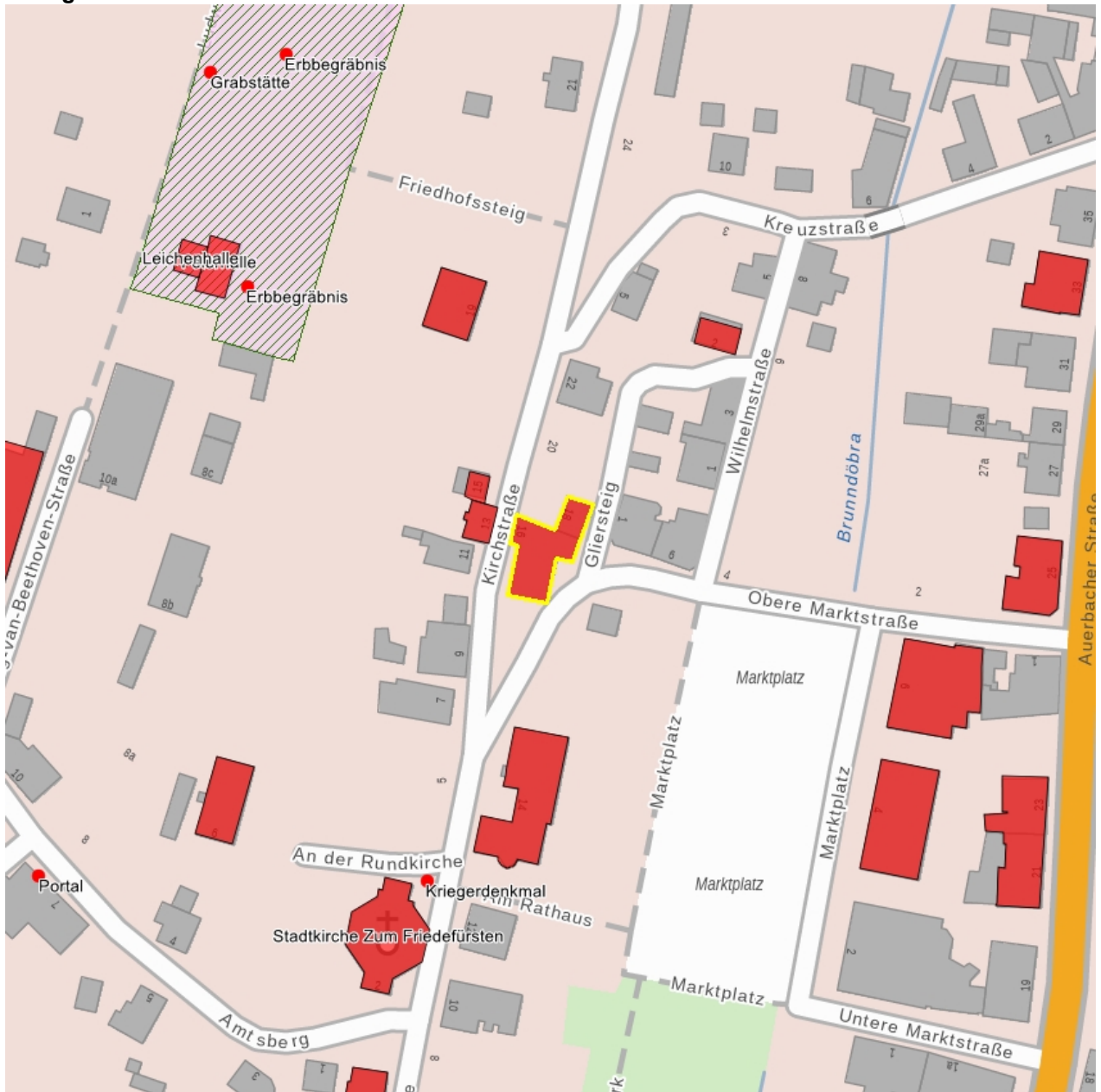


Fotonummer
Aufnahmejahr
Fotograf
Beschreibung

F 09234089 H

Hauptstaatsarchiv?
Stadtansicht von nach 1732 mit "Glier-Haus"

Auszug aus der Denkmalkarte



Dieses Dokument ist gemäß der Creative Commons-Lizenz CC-BY-NC-ND urheberrechtlich geschützt.

