

## Kulturdenkmale im Freistaat Sachsen - Denkmaldokument

<b>Obj.-Dok.-Nr.</b>	09233616
<b>Kreis</b>	Vogtlandkreis
<b>Gemeinde</b>	Falkenstein/Vogtl., Stadt
<b>Anschrift</b>	Bahnhofstraße 61; 65
<b>Gem. * Fl-stck. * Flur</b>	Falkenstein * 868/41; 868/42; 868/44
<b>Bauwerksname</b>	Bahnhof Falkenstein (Vogtl.); Eisenbahnstrecke Zwickau–Falkenstein

### Kurzcharakteristik

Empfangsgebäude und Güterschuppen (der massive Verwaltungsbau des Güterschuppens 2020 abgebrochen) eines Bahnhofs; repräsentative Gebäude des Endbahnhofs der Eisenbahnstrecke Zwickau–Falkenstein (6650; sä. ZF), im Reformstil der Zeit um 1910, verkehrsgeschichtlich und eisenbahngeschichtlich von Bedeutung

<b>Datierung</b>	1912 (Personenbahnhof)
<b>Ausweisungsstelle</b>	Landesamt für Denkmalpflege Sachsen



**Fotonummer** LIV/12/27  
Aufnahmejahr  
Fotograf  
Beschreibung



**Fotonummer** F 09233616 O  
Aufnahmejahr 2009  
Fotograf Hübner, Ulrich; Gröttsch  
Beschreibung Bahnhof Falkenstein; Empfangsgebäude



**Fotonummer** F 09233616 P  
Aufnahmejahr 2009  
Fotograf Hübner, Ulrich; Gröttsch  
Beschreibung Bahnhof Falkenstein; Empfangsgebäude



**Fotonummer** F 09233616 Q  
Aufnahmejahr 2009  
Fotograf Hübner, Ulrich; Gröttsch  
Beschreibung Bahnhof Falkenstein; Empfangsgebäude, Detail



**Fotonummer** F 09233616 R  
Aufnahmejahr 2009  
Fotograf Hübner, Ulrich; Gröttsch  
Beschreibung Bahnhof Falkenstein; Empfangsgebäude

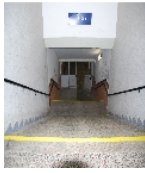


**Fotonummer** F 09233616 S  
Aufnahmejahr 2009  
Fotograf Hübner, Ulrich; Gröttsch  
Beschreibung Bahnhof Falkenstein; Empfangsgebäude



**Fotonummer**  
Aufnahmejahr  
Fotograf  
Beschreibung

**F 09233616 T**  
2009  
Hübner, Ulrich; Grötzsch  
Bahnhof Falkenstein; Empfangsgebäude, Innenansicht



**Fotonummer**  
Aufnahmejahr  
Fotograf  
Beschreibung

**F 09233616 U**  
2009  
Hübner, Ulrich; Grötzsch  
Bahnhof Falkenstein; Zugang Personentunnel



**Fotonummer**  
Aufnahmejahr  
Fotograf  
Beschreibung

**F 09233616 V**  
2009  
Hübner, Ulrich; Grötzsch  
Bahnhof Falkenstein; Personentunnel



**Fotonummer**  
Aufnahmejahr  
Fotograf  
Beschreibung

**F 09233616 W**  
2009  
Hübner, Ulrich; Grötzsch  
Bahnhof Falkenstein; Empfangsgebäude



**Fotonummer**  
Aufnahmejahr  
Fotograf  
Beschreibung

**F 09233616 X**  
2009  
Hübner, Ulrich; Grötzsch  
Bahnhof Falkenstein;



**Fotonummer**  
Aufnahmejahr  
Fotograf  
Beschreibung

**F 09233616 Y**  
2009  
Hübner, Ulrich; Grötzsch  
Bahnhof Falkenstein;



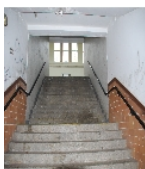
**Fotonummer**  
Aufnahmejahr  
Fotograf  
Beschreibung

**F 09233616 Z**  
2009  
Hübner, Ulrich; Grötzsch  
Bahnhof Falkenstein; Empfangsgebäude, Detail



**Fotonummer**  
Aufnahmejahr  
Fotograf  
Beschreibung

**F 09233616 AA**  
2009  
Hübner, Ulrich; Grötzsch  
Bahnhof Falkenstein; Empfangsgebäude, Detail



**Fotonummer**  
Aufnahmejahr  
Fotograf  
Beschreibung

**F 09233616 AB**  
2009  
Hübner, Ulrich; Grötzsch  
Bahnhof Falkenstein; Ausgang aus dem Personentunnel



**Fotonummer**  
Aufnahmejahr  
Fotograf  
Beschreibung

**F 09233616 AC**  
2009  
Hübner, Ulrich; Grötzsch  
Bahnhof Falkenstein; Empfangsgebäude



**Fotonummer**  
Aufnahmejahr  
Fotograf  
Beschreibung

**F 09233616 AD**  
2009  
Hübner, Ulrich; Grötzsch  
Bahnhof Falkenstein; Empfangsgebäude, Innenansicht



**Fotonummer**  
Aufnahmejahr  
Fotograf  
Beschreibung

**F 09233616 AE**  
2009  
Hübner, Ulrich; Grötzsch  
Bahnhof Falkenstein; Empfangsgebäude



**Fotonummer**  
Aufnahmejahr  
Fotograf  
Beschreibung

**F 09233616 AF**  
2009  
Hübner, Ulrich; Grötzsch  
Bahnhof Falkenstein; Empfangsgebäude



**Fotonummer**  
Aufnahmejahr  
Fotograf  
Beschreibung

**F 09233616 AG**  
2009  
Hübner, Ulrich; Grötzsch  
Bahnhof Falkenstein; Empfangsgebäude



**Fotonummer**  
Aufnahmejahr  
Fotograf  
Beschreibung

**F 09233616 AH**  
2013  
Machold, Bärbel  
Empfangsgebäude des Bahnhofs



**Fotonummer**  
Aufnahmejahr  
Fotograf  
Beschreibung

**F 09233616 AI**  
2013  
Machold, Bärbel  
Güterschuppen, Seite zu den Gleisen- Teilabbruch östlicher Gebäudeteil (1/4 der Gesamtlänge) 2020



**Fotonummer**  
Aufnahmejahr  
Fotograf  
Beschreibung

**F 09233616 AJ**  
2013  
Machold, Bärbel  
Güterschuppen, Seite zur Straße; Teilabbruch östlicher Gebäudeteil (1/4 der Gesamtlänge) 2020



**Fotonummer**  
Aufnahmejahr  
Fotograf  
Beschreibung

**F 09233616 AK**  
2013  
Machold, Bärbel  
Güterschuppen, Detailansicht. Teilabbruch östlicher Gebäudeteil (1/4 der Gesamtlänge) 2020

Auszug aus der Denkmalkarte



Dieses Dokument ist gemäß der Creative Commons-Lizenz CC-BY-NC-ND urheberrechtlich geschützt.

