

Kulturdenkmale im Freistaat Sachsen - Denkmaldokument

Obj.-Dok.-Nr. 09233485
Kreis Mittelsachsen
Gemeinde Lichtenau
Anschrift Kirchgasse 4
Gem. * Fl-stck. * Flur Niederlichtenau * 88

Kurzcharakteristik

Südliches Seitengebäude eines Dreiseithofes; Obergeschoss Fachwerk mit geblatteten Kopfbändern, baugeschichtlich von Bedeutung

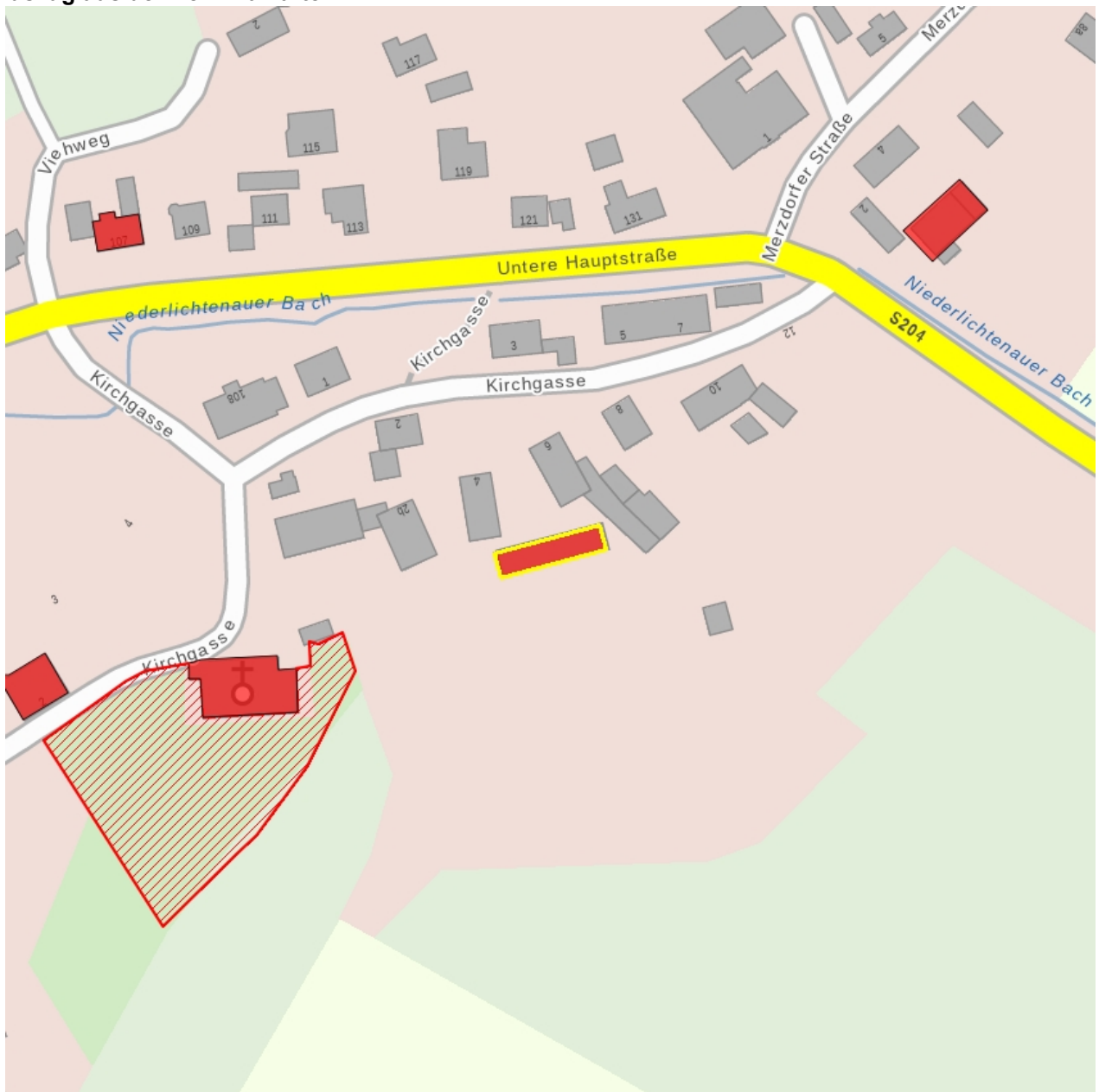
Datierung um 1700 (Seitengebäude)

Ausweisungsstelle Landesamt für Denkmalpflege Sachsen



Fotonummer	F 09233485 A
Aufnahmejahr	2014
Fotograf	Machold, Bärbel
Beschreibung	Seitengebäude eines Dreiseithofes

Auszug aus der Denkmalkarte



Dieses Dokument ist gemäß der Creative Commons-Lizenz CC-BY-NC-ND urheberrechtlich geschützt.

