

Kulturdenkmale im Freistaat Sachsen - Denkmaldokument

Obj.-Dok.-Nr.	09233073
Kreis	Vogtlandkreis
Gemeinde	Markneukirchen, Stadt
Anschrift	Rohrbacher Straße 4
Gem. * Fl-stck. * Flur	Landwüst * 133/3
Bauwerksname	Vogtländisches Freilichtmuseum Landwüst; Kleindenkmale im Hof I und Hof II

Kurzcharakteristik

Hof I und Hof II: zwei Taubenhäuser (Taubenhaus Hof I umgesetzt aus Kornbach), Pumpbrunnen mit Handschwengelpumpe, Läuferstein einer Mahlmühle, zwei Pechpfannen; Pechpfannen oder so genannte Griebenherde aus Granit zur Gewinnung von Pech, von volkskundlichem und heimatgeschichtlichem Wert

Datierung wohl 18. Jh. (Pechpfannen); um 1889 (Taubenhaus)

Ausweisungsstelle Landesamt für Denkmalpflege Sachsen



Fotonummer XCII/85/28
Aufnahmejahr 2000
Fotograf Wappler, Astrid
Beschreibung Hof I und Hof II: Taubenhaus (umgesetzt aus Kornbach)



Fotonummer XCII/85/29
Aufnahmejahr 2000
Fotograf Wappler, Astrid
Beschreibung Hof I und Hof II: Mühlsteine und Wassertrog



Fotonummer XCII/85/34
Aufnahmejahr 2000
Fotograf Wappler, Astrid
Beschreibung Hof I und Hof II: Griebenherd (Pechpfanne) aus Granit



Fotonummer CX/88/7
Aufnahmejahr 2005
Fotograf Straumer, Hartmut
Beschreibung Taubenhaus (umgesetzt aus Kornbach),



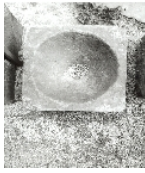
Fotonummer DF 491 978
Aufnahmejahr 1994
Fotograf Petrik, Ivo
Beschreibung Hof I und Hof II: Taubenhaus (umgesetzt aus Kornbach)



Fotonummer DF 491 980
Aufnahmejahr 1994
Fotograf Petrik, Ivo
Beschreibung Hof II: Pumpbrunnen mit Handschwengelpumpe



Fotonummer DF 491 981
Aufnahmejahr 1994
Fotograf Petrik, Ivo
Beschreibung Hof II: Läuferstein einer Mahlmühle



Fotonummer DF 491 982
Aufnahmejahr 1994
Fotograf Petrik, Ivo
Beschreibung Hof II: Griebenherd (Pechpfanne)



Fotonummer DF 491 983
Aufnahmejahr 1994
Fotograf Petrik, Ivo
Beschreibung Hof II: Griebenherd (Pechpfanne)

Auszug aus der Denkmalkarte



Dieses Dokument ist gemäß der Creative Commons-Lizenz CC-BY-NC-ND urheberrechtlich geschützt.

