

Kulturdenkmale im Freistaat Sachsen - Denkmaldokument

Obj.-Dok.-Nr. 09232362
Kreis Vogtlandkreis
Gemeinde Elsterberg, Stadt
Anschrift Bahnhofstraße 24
Gem. * Fl-stck. * Flur Elsterberg * 534

Kurzcharakteristik

Wohnhaus oder ehem. Behördengebäude, mit Toreinfahrt; bemerkenswertes bauliches Zeugnis der Zeit vor dem 1. Weltkrieg, im Reformstil der Zeit

Datierung um 1913 (Wohnhaus)

Ausweisungsstelle Landesamt für Denkmalpflege Sachsen



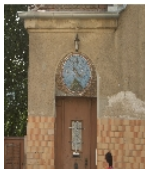
Fotonummer LXXV/3/1
Aufnahmejahr 1999
Fotograf Nitzsche, Mathis
Beschreibung Wohnhaus



Fotonummer LXXV/3/2
Aufnahmejahr 1999
Fotograf Nitzsche, Mathis
Beschreibung Wohnhaus



Fotonummer LXXV/3/3
Aufnahmejahr 1999
Fotograf Nitzsche, Mathis
Beschreibung Haustür



Fotonummer F 09232362 A
Aufnahmejahr 2008
Fotograf Dubslaff
Beschreibung Wohnhaus; Haustür

Auszug aus der Denkmalkarte



Dieses Dokument ist gemäß der Creative Commons-Lizenz CC-BY-NC-ND urheberrechtlich geschützt.

