

Kulturdenkmale im Freistaat Sachsen - Denkmaldokument

Obj.-Dok.-Nr.	09229751
Kreis	Erzgebirgskreis
Gemeinde	Stollberg/Erzgeb., Stadt
Anschrift	Schlachthofstraße 7; 9
Gem. * Fl-stck. * Flur	Stollberg * 500/2; 500/3
Bauwerksname	Städtischer Schlachthof Stollberg/Erzgeb.

Kurzcharakteristik

Schlachthof, Gesamtanlage bestehend aus Schlachthaus mit Turm, im Winkel angebautem Nebengebäude einschließlich Schornstein, Einfriedungsmauer (ehemals eine Gebäudewand) und Hopfplasterung, Schauer und Verwaltungsgebäude (Nr. 7) sowie zwei frei stehende Nebengebäude (Nr. 9); sämtliche Gebäude aus roten Klinkern mit Bruchsteinsockeln, erstaunlich einheitlich erhaltene Anlage, ortsgeschichtlich, technikhistorisch und baugeschichtlich von Bedeutung

Datierung 1899-1900 (Schlachthof)

Ausweisungsstelle Landesamt für Denkmalpflege Sachsen



Fotonummer **F 09229751 A**
Aufnahmejahr 2013
Fotograf Weser, Gerd
Beschreibung Ehemaliger Schlachthof: Schlachthaus mit Turm, im Winkel angebautem Nebengebäude und Schornstein



Fotonummer **F 09229751 B**
Aufnahmejahr 2013
Fotograf Weser, Gerd
Beschreibung Ehemaliger Schlachthof: Schlachthaus mit Turm, Rückseite



Fotonummer **F 09229751 C**
Aufnahmejahr 2013
Fotograf Weser, Gerd
Beschreibung Ehemaliger Schlachthof: Schlachthaus mit Turm



Fotonummer **F 09229751 D**
Aufnahmejahr 2013
Fotograf Weser, Gerd
Beschreibung Ehemaliger Schlachthof: an Schlachthaus mit Turm im Winkel angebautes Nebengebäude



Fotonummer **F 09229751 E**
Aufnahmejahr 2013
Fotograf Weser, Gerd
Beschreibung Ehemaliger Schlachthof: Schlachthaus mit Turm, Teilansicht nordwestliche Längsseite



Fotonummer **F 09229751 F**
Aufnahmejahr 2013
Fotograf Weser, Gerd
Beschreibung Ehemaliger Schlachthof: Schlachthaus mit Turm, südöstliche Längsseite mit Schornstein



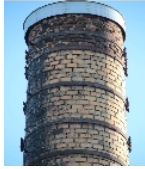
Fotonummer
Aufnahmejahr
Fotograf
Beschreibung

F 09229751 G
2013
Weser, Gerd
Ehemaliger Schlachthof: nordwestliches frei stehendes
Nebengebäude



Fotonummer
Aufnahmejahr
Fotograf
Beschreibung

F 09229751 H
2013
Weser, Gerd
Ehemaliger Schlachthof: Pflasterung



Fotonummer
Aufnahmejahr
Fotograf
Beschreibung

F 09229751 I
2013
Weser, Gerd
Ehemaliger Schlachthof: Detailansicht Schornsteinkopf



Fotonummer
Aufnahmejahr
Fotograf
Beschreibung

F 09229751 J
2013
Weser, Gerd
Ehemaliger Schlachthof: Wohn- bzw. Verwaltungsgebäude



Fotonummer
Aufnahmejahr
Fotograf
Beschreibung

CXI/21/30
2006
Hübner, Ulrich
Zwei frei stehende Nebengebäude



Fotonummer
Aufnahmejahr
Fotograf
Beschreibung

CXI/21/31
2006
Hübner, Ulrich
Schornstein



Fotonummer
Aufnahmejahr
Fotograf
Beschreibung

CXI/21/32
2006
Hübner, Ulrich
Verwaltungsgebäude (Nr. 7) und Nebengebäude



Fotonummer
Aufnahmejahr
Fotograf
Beschreibung

CXI/21/33
2006
Hübner, Ulrich
Schlachthaus, Rückseite



Fotonummer
Aufnahmejahr
Fotograf
Beschreibung

LXXXI/46/13
1999
Klaus, Stephan
Zwei frei stehende Nebengebäude



Fotonummer
Aufnahmejahr
Fotograf
Beschreibung

LXXXI/46/14
1999
Klaus, Stephan
Frei stehendes Nebengebäude



Fotonummer
Aufnahmejahr
Fotograf
Beschreibung

LXXXI/46/26
1999
Klaus, Stephan
Technische Ausstattung, Detail



Fotonummer
Aufnahmejahr
Fotograf
Beschreibung

LXXXI/46/27
1999
Klaus, Stephan
Technische Ausstattung, Detail



Fotonummer
Aufnahmejahr
Fotograf
Beschreibung

F 09229751 K
2015
USb
Ehemaliger Schlachthof, Gesamtanlage bestehend aus Schlachthaus mit Turm, im Winkel angebautem Nebengebäude einschließlich Schornstein, Einfriedungsmauer (ehemals eine Gebäudewand) und Hopfpflasterung, Schauer und Verwaltungsgebäude (Nr. 7) sowie zwei frei stehende Nebengebäude (Nr. 9)

Auszug aus der Denkmalkarte



