

Kulturdenkmale im Freistaat Sachsen - Denkmaldokument

Obj.-Dok.-Nr. 09229615
Kreis Erzgebirgskreis
Gemeinde Stollberg/Erzgeb., Stadt
Anschrift Hartensteiner Straße 97
Gem. * Fl-stck. * Flur Oberdorf * 94/2

Kurzcharakteristik

Wohnstallhaus, westliches Seitengebäude und Scheune eines Vierseithofes; Wohnstallhaus und Seitengebäude mit Fachwerk-Obergeschoss, Scheune verbrettert, baugeschichtlich von Bedeutung

Datierung um 1800 (Wohnstallhaus); Ende 19. Jh. (Seitengebäude); Ende 19. Jh. (Scheune)

Ausweisungsstelle Landesamt für Denkmalpflege Sachsen



Fotonummer **XXVIII/75/6**
Aufnahmejahr 1993
Fotograf Müller, Michael
Beschreibung Vierseithof, mit Wohnstallhaus, Seitengebäude und Scheune, von Osten

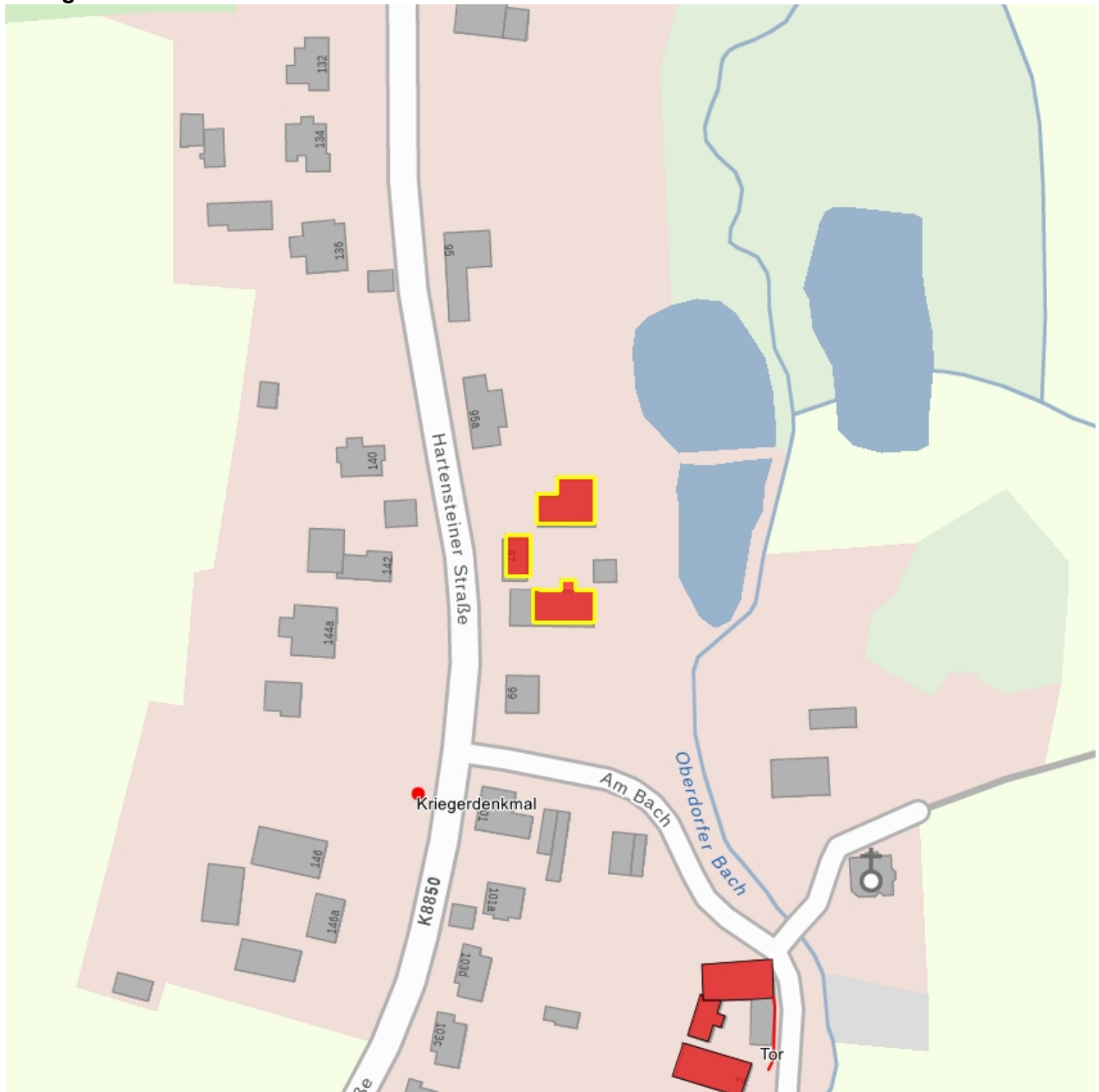


Fotonummer **XXVIII/75/14**
Aufnahmejahr 1993
Fotograf Müller, Michael
Beschreibung Vierseithof, Wohnstallhaus, straßenseitige Giebelansicht



Fotonummer **XXVIII/75/16**
Aufnahmejahr 1993
Fotograf Müller, Michael
Beschreibung Vierseithof, Scheune, von Süden

Auszug aus der Denkmalkarte



Dieses Dokument ist gemäß der Creative Commons-Lizenz CC-BY-NC-ND urheberrechtlich geschützt.

