

## Kulturdenkmale im Freistaat Sachsen - Denkmaldokument

<b>Obj.-Dok.-Nr.</b>	09229048
<b>Kreis</b>	Erzgebirgskreis
<b>Gemeinde</b>	Annaberg-Buchholz, Stadt
<b>Anschrift</b>	Schneeberger Straße 1
<b>Gem. * Fl-stck. * Flur</b>	Buchholz * 715

### Kurzcharakteristik

Mietshaus in Ecklage und in halboffener Bebauung; neogotische Anklänge, baugeschichtliche und städtebauliche Bedeutung

### Denkmaltext

Dreigeschossiges massives Mietshaus von 1907 mit repräsentativer Klinkerfassade in halboffener Bebauung. Markant ist die fast runde Ausbildung der Gebäudeecke, die auch gestalterisch betont wird. Die historistische Fassade zeigt hier den Rückgriff auf die Gotik mit spitzbogigen Fensterformaten und Bekrönungen; ungewöhnlich ist die Anordnung von Kopfbüsten unterhalb der Fenster des 1. OG. Die Eckgestaltung wird durch einen turmartigen Aufsatz im DG fortgesetzt und von einem kuppelartigen Dach bekrönt. Im Eckbereich sind Schaufenster und früherer, seitlicher Ladeneingang vermauert; zur Entstehungszeit des Gebäudes befand sich hier eine Bäckerei mit der Backstube im Keller. Schlichter als der Eckbereich sind die Längsfassaden des Hauses ausgebildet: oberhalb des Bruchsteinsockelgeschosses beginnt die bräunliche Klinkerverkleidung, die geschossweise von Gesimsen getrennt wird. Die Fenster in den einzelnen Etagen unterschiedlich gestaltet; wobei das Baudekor der Gewände und Reliefflächen auf die Entstehungszeit des Hauses hinweist. Teilweise sind die Originalfenster mit ihrer charakteristischen Sprossung erhalten. Das Mansarddach zur Wohnnutzung ausgebaut. Das heute leerstehende Gebäude besitzt eine in Annaberg-Buchholz ungewöhnliche Gestaltung im Stilmix zwischen Neogotik und Jugendstil, wodurch es baugeschichtlich von Bedeutung ist. Seine bauliche Reaktion auf den Standort an der vielbefahrenen Schneeberger Straße macht es auch städtebaulich interessant.

Carola Zeh  
LfD/2013

**Datierung** 1907 (Mietshaus)

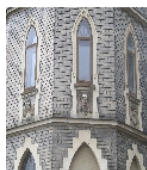
**Ausweisungsstelle** Landesamt für Denkmalpflege Sachsen



<b>Fotonummer</b>	<b>XCVIII/34/24</b>
Aufnahmejahr	2002
Fotograf	Schneider, Frank
Beschreibung	Mietshaus in halboffener Bebauung

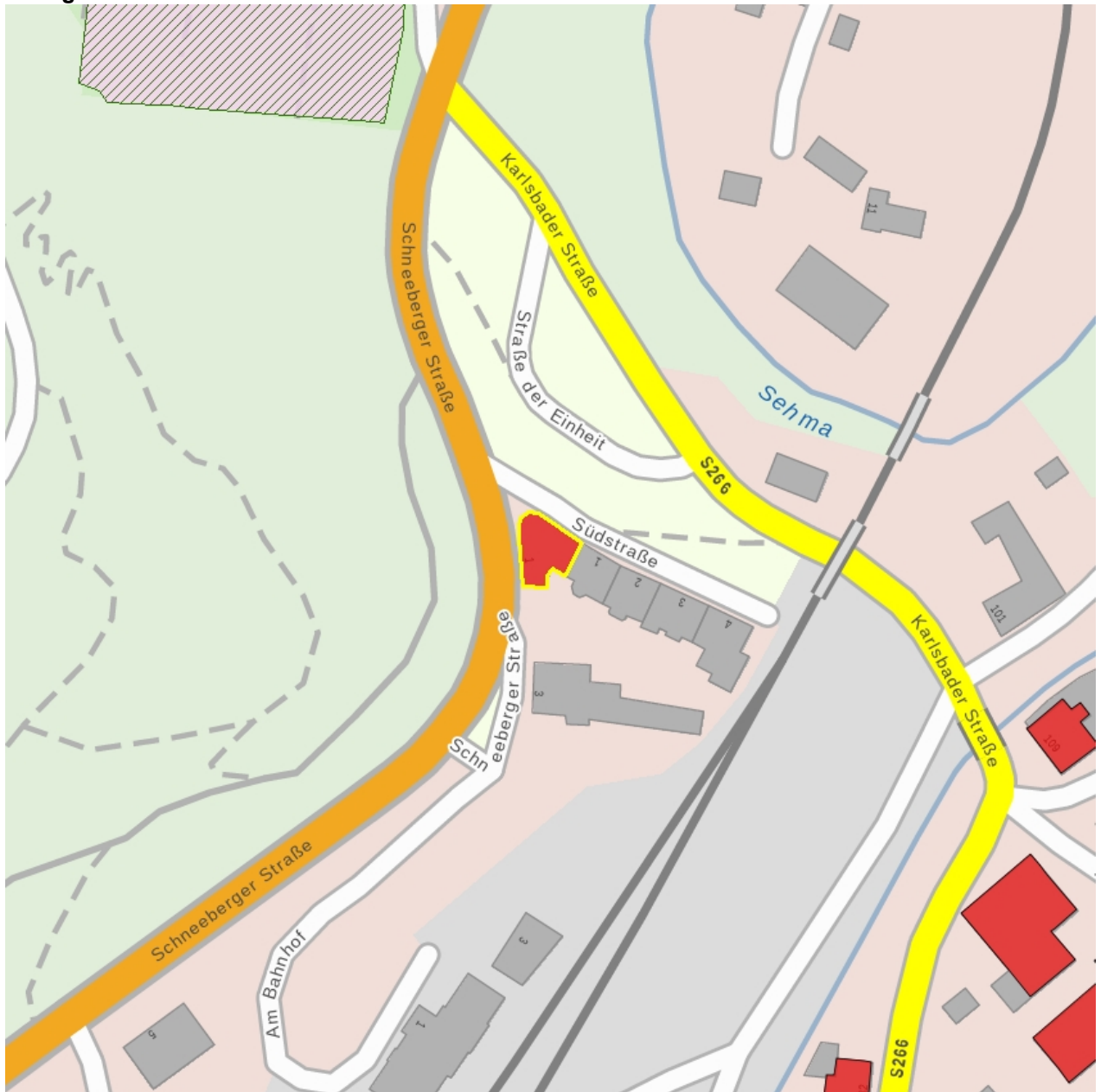


<b>Fotonummer</b>	<b>F 09229048 A</b>
Aufnahmejahr	2013
Fotograf	Zeh, Carola
Beschreibung	Mietshaus in halboffener Bebauung



<b>Fotonummer</b>	<b>F 09229048 B</b>
Aufnahmejahr	2013
Fotograf	Zeh, Carola
Beschreibung	Mietshaus in halboffener Bebauung

**Auszug aus der Denkmalkarte**



**Dieses Dokument ist gemäß der Creative Commons-Lizenz CC-BY-NC-ND urheberrechtlich geschützt.**

