

**Kulturdenkmale im Freistaat Sachsen -  
Denkmaldokument**

**Obj.-Dok.-Nr.** 09228254  
**Kreis** Bautzen  
**Gemeinde** Ralbitz-Rosenthal  
**Anschrift** Zur Schmiede 7  
**Gem. \* Fl-stck. \* Flur** Zerna \* 18/1

**Kurzcharakteristik**

Schmiede, Wohnhaus und fränkischer Torbogen eines Schmiedeanwesens sowie Betkreuz; Wohnhaus Obergeschoss Fachwerk, Schmiede Obergeschoss Fachwerk, im Giebel beide Gebäude mit strahlenförmiger Fachwerkkonstruktion, Granittürgewände, Häuser verbunden durch fränkisches Tor, Betkreuz schmiedeeisernes Kruzifix auf klassizistischem Granitsockel, im Ort ursprünglich erhaltenes Ensemble, baugeschichtlich, ortsgeschichtlich, ortsbildprägend und regionalgeschichtlich von Bedeutung

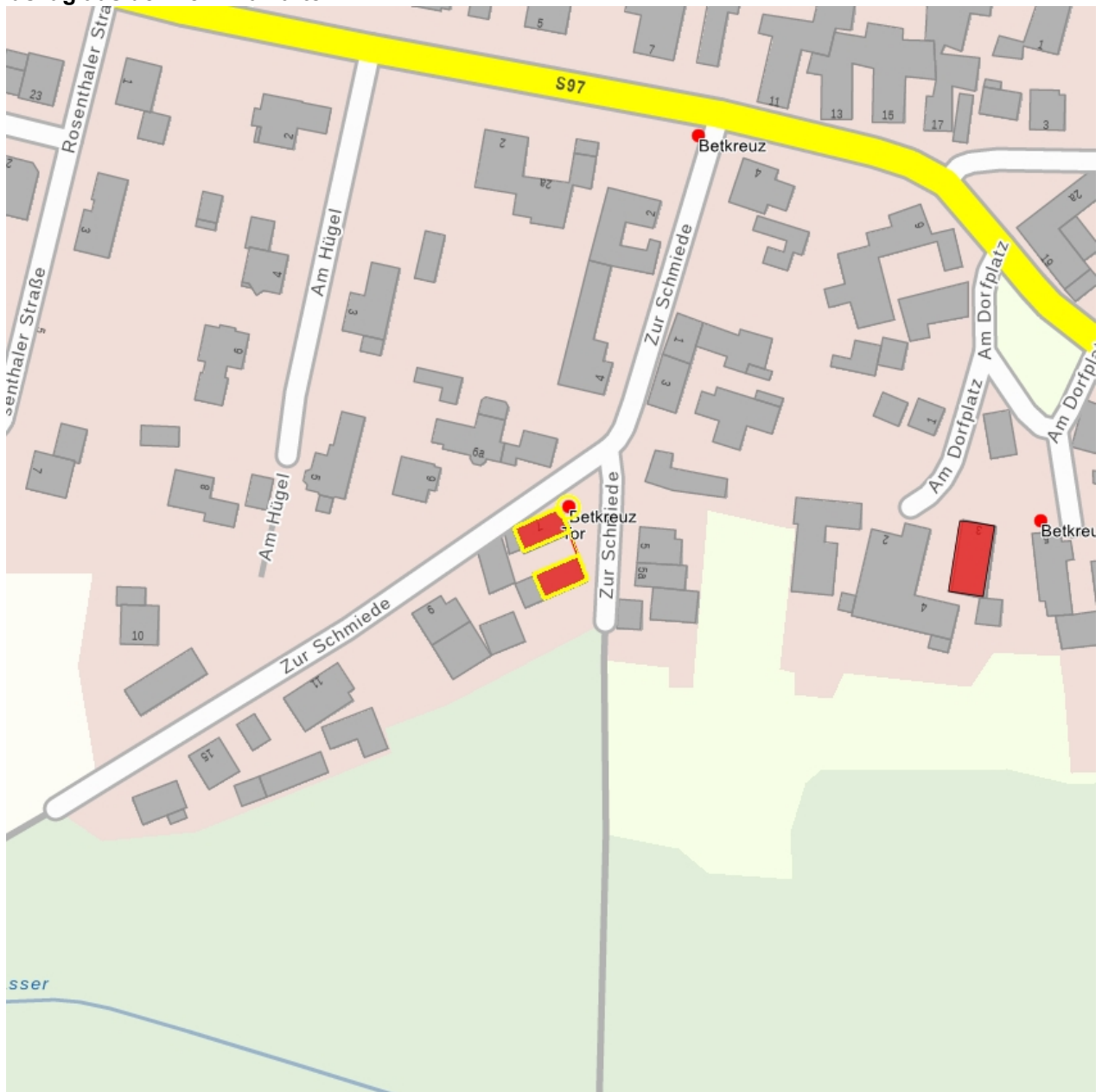
**Datierung** bez. 1787 (Wohnhaus); Türgewände bez. 1824 (Wohnhaus); bez. 1836 (Betkreuz)

**Ausweisungsstelle** Landesamt für Denkmalpflege Sachsen



**Fotonummer** XLVI/33/12  
**Aufnahmejahr**  
**Fotograf**  
**Beschreibung**

## Auszug aus der Denkmalkarte



Dieses Dokument ist gemäß der Creative Commons-Lizenz CC-BY-NC-ND urheberrechtlich geschützt.

