

**Kulturdenkmale im Freistaat Sachsen -
Denkmaldokument**

Obj.-Dok.-Nr. 09227272
Kreis Bautzen
Gemeinde Haselbachtal
Anschrift Querweg 1
Gem. * Fl-stck. * Flur Reichenbach OS * 59/2
Bauwerksname Pfarrhaus

Kurzcharakteristik

Pfarrhaus mit Einfriedung und Toreinfahrt; Wohnstallhaus, im Obergeschoss an der Ostseite Fachwerk mit Lehmausfachung, an Westseite ausgemauert, Giebel verbrettert, Krüppelwalmdach, Granitgewände, baugeschichtlich und ortsbildprägend von Bedeutung

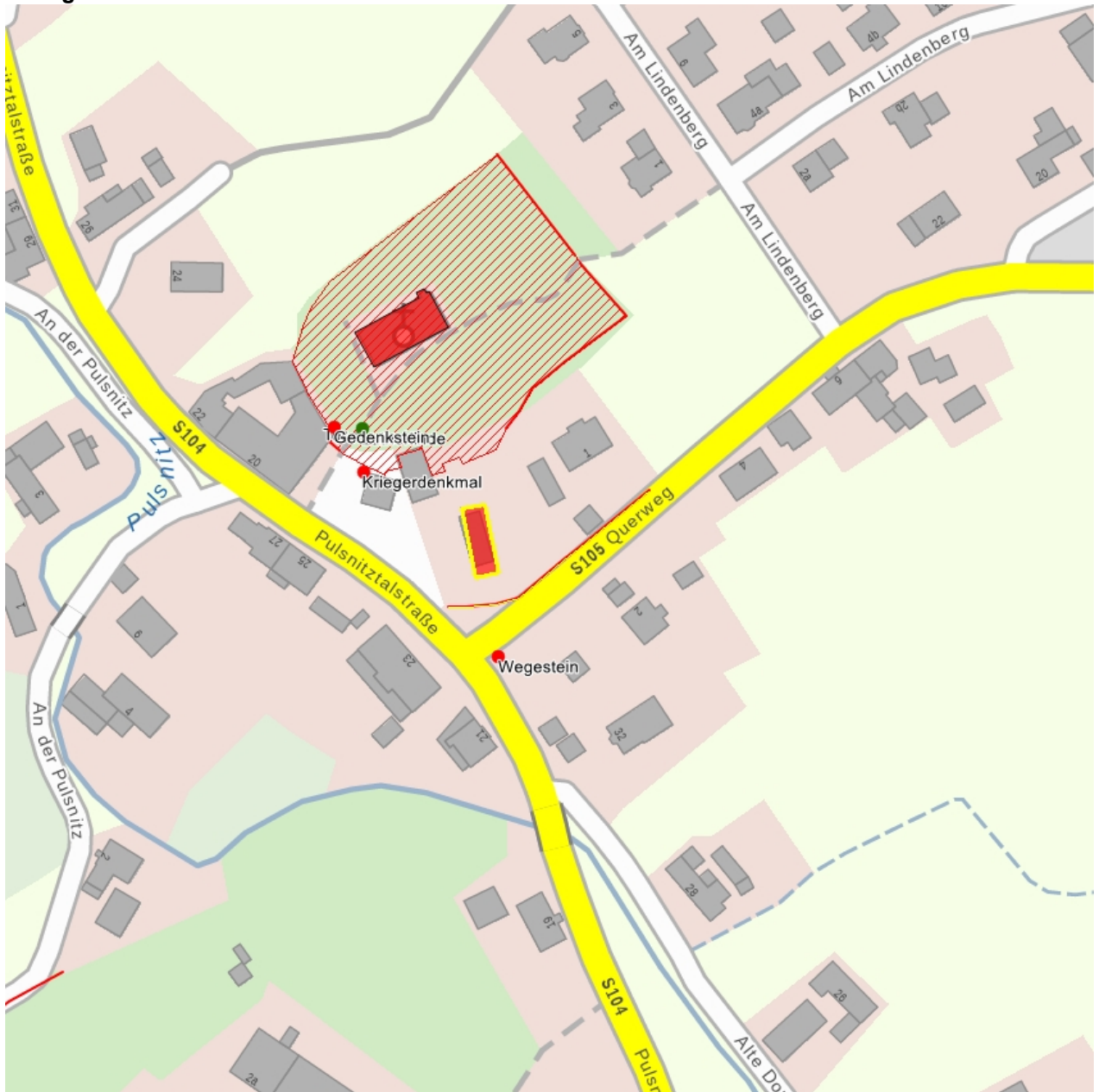
Datierung 18. Jh. (Pfarrhaus)

Ausweisungsstelle Landesamt für Denkmalpflege Sachsen



Fotonummer	LXXXVIII/34/15
Aufnahmejahr	2005
Fotograf	Remus, Cornelia
Beschreibung	

Auszug aus der Denkmalkarte



Dieses Dokument ist gemäß der Creative Commons-Lizenz CC-BY-NC-ND urheberrechtlich geschützt.

