

Kulturdenkmale im Freistaat Sachsen - Denkmaldokument

Obj.-Dok.-Nr.	09224469
Kreis	Sächsische Schweiz-Osterzgebirge
Gemeinde	Rosenthal-Bielatal
Anschrift	Schweizermühle 1
Gem. * Fl-stck. * Flur	Hermisdorf * 410/4

Kurzcharakteristik

Villa, Nebengebäude und parkähnlicher Villengarten mit Gartenhaus, Teich, Gartenbrücke, altem Baumbestand und Wegesystem; repräsentative Villa mit Turm und reicher Putzgliederung, Schmuckfachwerk, Nebengebäude und achteckiges Gartenhaus im Drempelbereich mit Schmuckfachwerk, baugeschichtlich und gartenkünstlerisch von Bedeutung

Datierung 1900/1910 (Villa); 1900/1910 (Nebengebäude); 1900/1910 (Gartenhaus)

Ausweisungsstelle Landesamt für Denkmalpflege Sachsen



Fotonummer CXI/7/5
Aufnahmejahr 2005
Fotograf Makrelouf, Nourdin
Beschreibung Nebengebäude und Gartenhaus



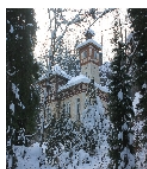
Fotonummer CXI/7/6
Aufnahmejahr 2005
Fotograf Makrelouf, Nourdin
Beschreibung Villa



Fotonummer CXI/7/7
Aufnahmejahr 2005
Fotograf Makrelouf, Nourdin
Beschreibung Villa



Fotonummer F 09224469 A
Aufnahmejahr 2012
Fotograf Machold, Bärbel
Beschreibung Villa, Ansicht der östlichen Seite zur Straße



Fotonummer F 09224469 B
Aufnahmejahr 2012
Fotograf Machold, Bärbel
Beschreibung Villa, Ansicht der östlichen und nördlichen Seiten



Fotonummer F 09224469 C
Aufnahmejahr 2012
Fotograf Machold, Bärbel
Beschreibung Nebengebäude, Ansicht Straßenseite, sowie rechts Gartenhaus



Fotonummer
Aufnahmejahr
Fotograf
Beschreibung

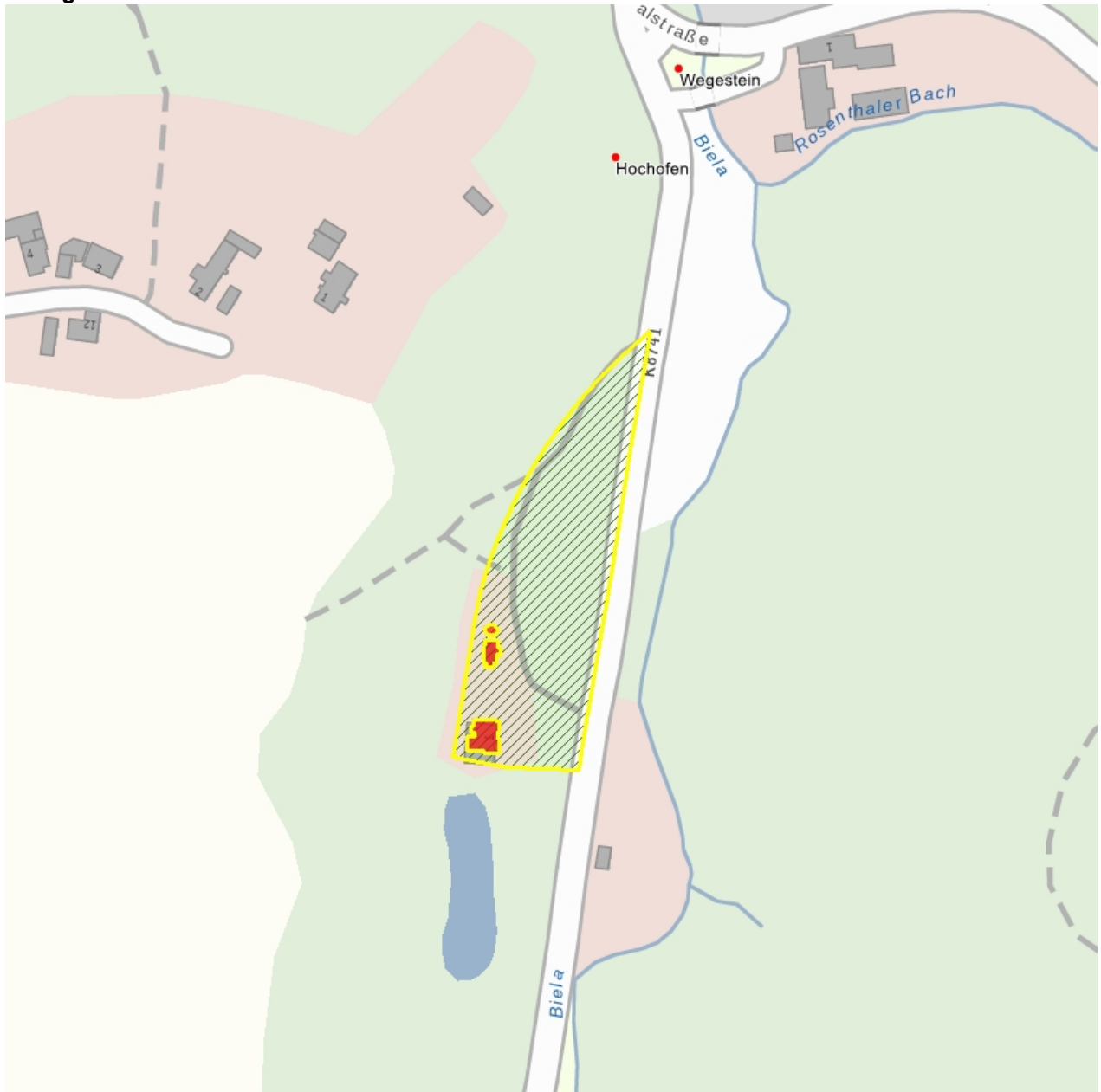
F 09224469 D
2012
Machold, Bärbel
Gartenhaus, Ansicht von der Straße



Fotonummer
Aufnahmejahr
Fotograf
Beschreibung

F 09224469 E
2012
Machold, Bärbel
Pfeiler am Zugang Villengarten

Auszug aus der Denkmalkarte



Dieses Dokument ist gemäß der Creative Commons-Lizenz CC-BY-NC-ND urheberrechtlich geschützt.

