

Kulturdenkmale im Freistaat Sachsen - Denkmaldokument

Obj.-Dok.-Nr.	09223856
Kreis	Sächsische Schweiz-Osterzgebirge
Gemeinde	Bad Gottleuba-Berggießhübel, Stadt
Anschrift	Siedlung 13; 14; 15; 16
Gem. * Fl-stck. * Flur	Berggießhübel * 222i; 222k; 222l; 222m

Kurzcharakteristik

Mehrfamilienhaus einer Siedlung; U-förmiger Wohnhauskomplex, mit Ladeneinbau und Torbogen, im Schlusstein bez. 1928, baugeschichtlich von Bedeutung

Datierung bez. 1928 (Mehrfamilienwohnhaus)

Ausweisungsstelle Landesamt für Denkmalpflege Sachsen



Fotonummer **F 09223856 A**
Aufnahmejahr 2012
Fotograf Machold, Bärbel
Beschreibung U-förmiger Wohnhauskomplex (mit Ladeneinbau, Ansicht von SO)



Fotonummer **F 09223856 B**
Aufnahmejahr 2012
Fotograf Machold, Bärbel
Beschreibung U-förmiger Wohnhauskomplex (mit Ladeneinbau, Ansicht Mittelteil und nö. Flügel)



Fotonummer **F 09223856 C**
Aufnahmejahr 2012
Fotograf Machold, Bärbel
Beschreibung U-förmiger Wohnhauskomplex (mit Ladeneinbau, Ansicht nö. Flügel)



Fotonummer **F 09223856 D**
Aufnahmejahr 2012
Fotograf Machold, Bärbel
Beschreibung U-förmiger Wohnhauskomplex (mit Ladeneinbau, Ansicht Mittelteil und nö. Flügel)



Fotonummer **F 09223856 E**
Aufnahmejahr 2012
Fotograf Machold, Bärbel
Beschreibung U-förmiger Wohnhauskomplex (mit Ladeneinbau, Ansicht Mittelteil und sw.. Flügel)



Fotonummer **F 09223856 F**
Aufnahmejahr 2012
Fotograf Machold, Bärbel
Beschreibung U-förmiger Wohnhauskomplex (mit Ladeneinbau, Ansicht Mittelteil und sw. Flügel)



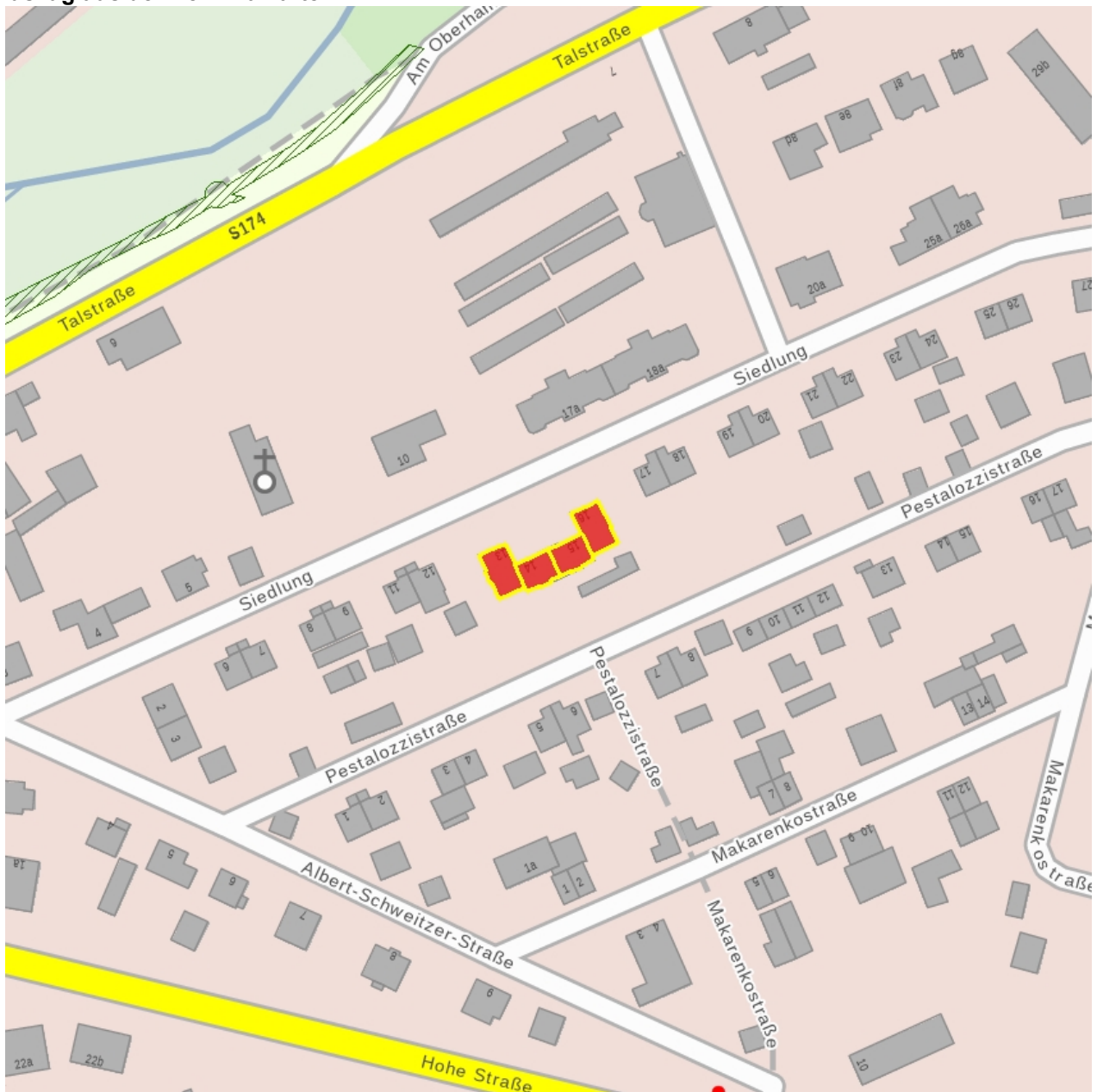
Fotonummer **DF 424 637**
Aufnahmejahr 1991
Fotograf Starke, Werner
Beschreibung Mehrfamilienwohnhaus mit Durchgang, Straßenansicht



Fotonummer
Aufnahmejahr
Fotograf
Beschreibung

DF 424 638
1991
Starke, Werner
Mehrfamilienwohnhaus, Mittelbau mit Durchgang

Auszug aus der Denkmalkarte



Dieses Dokument ist gemäß der Creative Commons-Lizenz CC-BY-NC-ND urheberrechtlich geschützt.

