

## Kulturdenkmale im Freistaat Sachsen - Denkmaldokument

**Obj.-Dok.-Nr.** 09222314  
**Kreis** Sächsische Schweiz-Osterzgebirge  
**Gemeinde** Bad Schandau, Stadt  
**Anschrift** Schmilka 32  
**Gem. \* Fl-stck. \* Flur** Schmilka \* 103

### Kurzcharakteristik

Wohnhaus; Obergeschoss Fachwerk verbrettert, baugeschichtlich von Bedeutung

**Datierung** Kernbau 18./19. Jh. (Wohnhaus)

**Ausweisungsstelle** Landesamt für Denkmalpflege Sachsen



**Fotonummer** **F 09222314 A**  
**Aufnahmejahr** 2012  
**Fotograf** Machold, Bärbel  
**Beschreibung** Ländliches Wohnhaus, Front zum Weg und Zugang

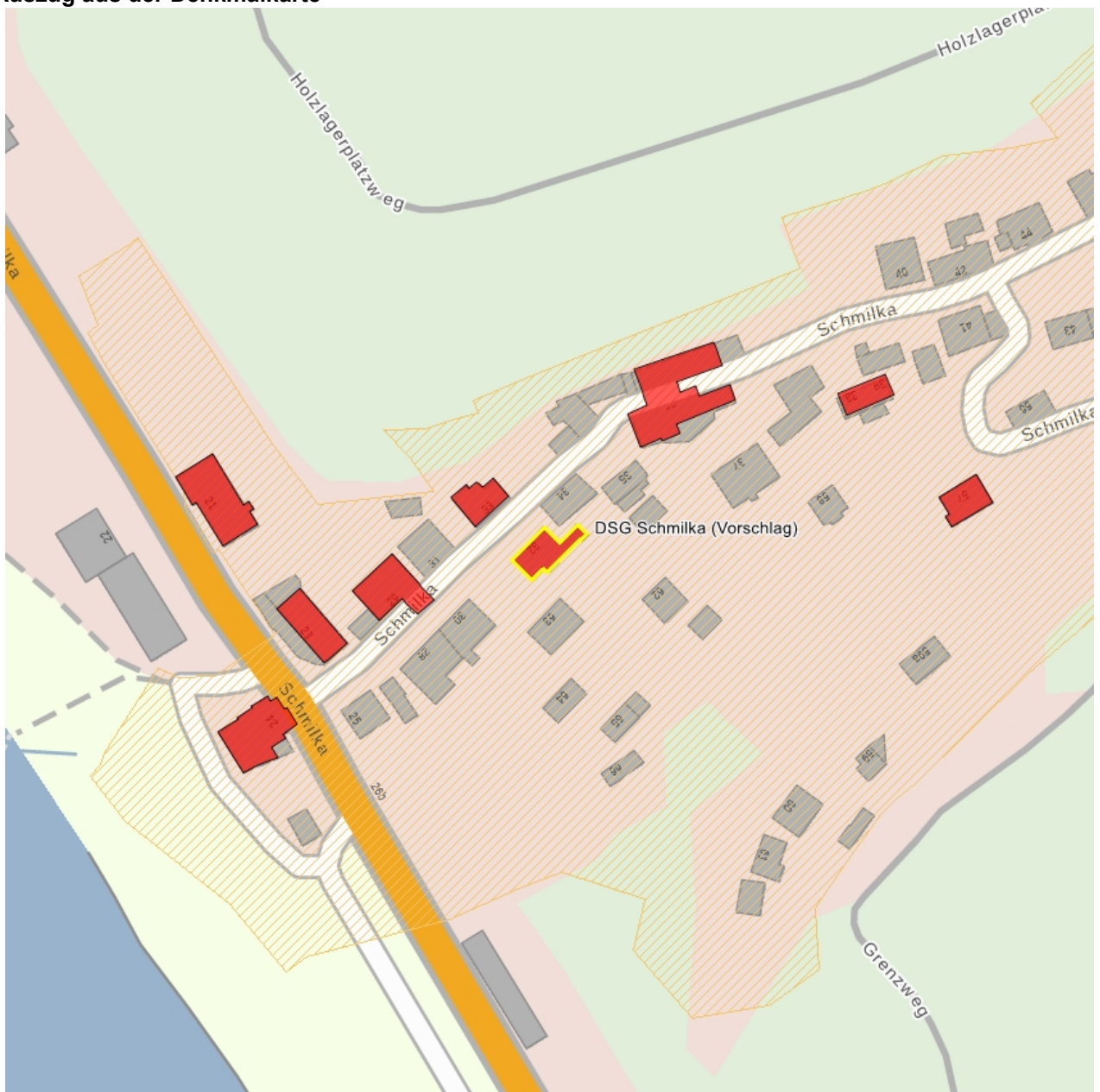


**Fotonummer** **F 09222314 B**  
**Aufnahmejahr** 2012  
**Fotograf** Machold, Bärbel  
**Beschreibung** Ländliches Wohnhaus, Detailansicht SW-Giebel



**Fotonummer** **F 09222314 C**  
**Aufnahmejahr** 2012  
**Fotograf** Machold, Bärbel  
**Beschreibung** Ländliches Wohnhaus, Detailansicht Eingang

## Auszug aus der Denkmalkarte



Dieses Dokument ist gemäß der Creative Commons-Lizenz CC-BY-NC-ND urheberrechtlich geschützt.

