

Kulturdenkmale im Freistaat Sachsen - Denkmaldokument

Obj.-Dok.-Nr.	09222313
Kreis	Sächsische Schweiz-Osterzgebirge
Gemeinde	Bad Schandau, Stadt
Anschrift	Schmilka 29
Gem. * Fl-stck. * Flur	Schmilka * 17

Kurzcharakteristik

Wohnhaus (Umgebände); Obergeschoss Fachwerk, z.T. die Straße überbauend, baugeschichtlich und straßenbildprägend von Bedeutung

Datierung Kernbau 17. Jh. (Wohnhaus)

Ausweisungsstelle Landesamt für Denkmalpflege Sachsen



Fotonummer **F 09222313 A**
Aufnahmejahr 2012
Fotograf Machold, Bärbel
Beschreibung Wohnhaus (Umgebände), Obergeschoss Fachwerk, z.T. die Straße überbauend, baugeschichtlich und straßenbildprägend von Bedeutung, Ansicht von S



Fotonummer **F 09222313 B**
Aufnahmejahr 2012
Fotograf Machold, Bärbel
Beschreibung Wohnhaus (Umgebände), Ansicht Straßenüberbau von NO (im Vordergrund von Nr. 31 verdeckt)



Fotonummer **F 09222313 C**
Aufnahmejahr 2012
Fotograf Machold, Bärbel
Beschreibung Wohnhaus (Umgebände), Ansicht NO-Giebel mit Straßenüberbau

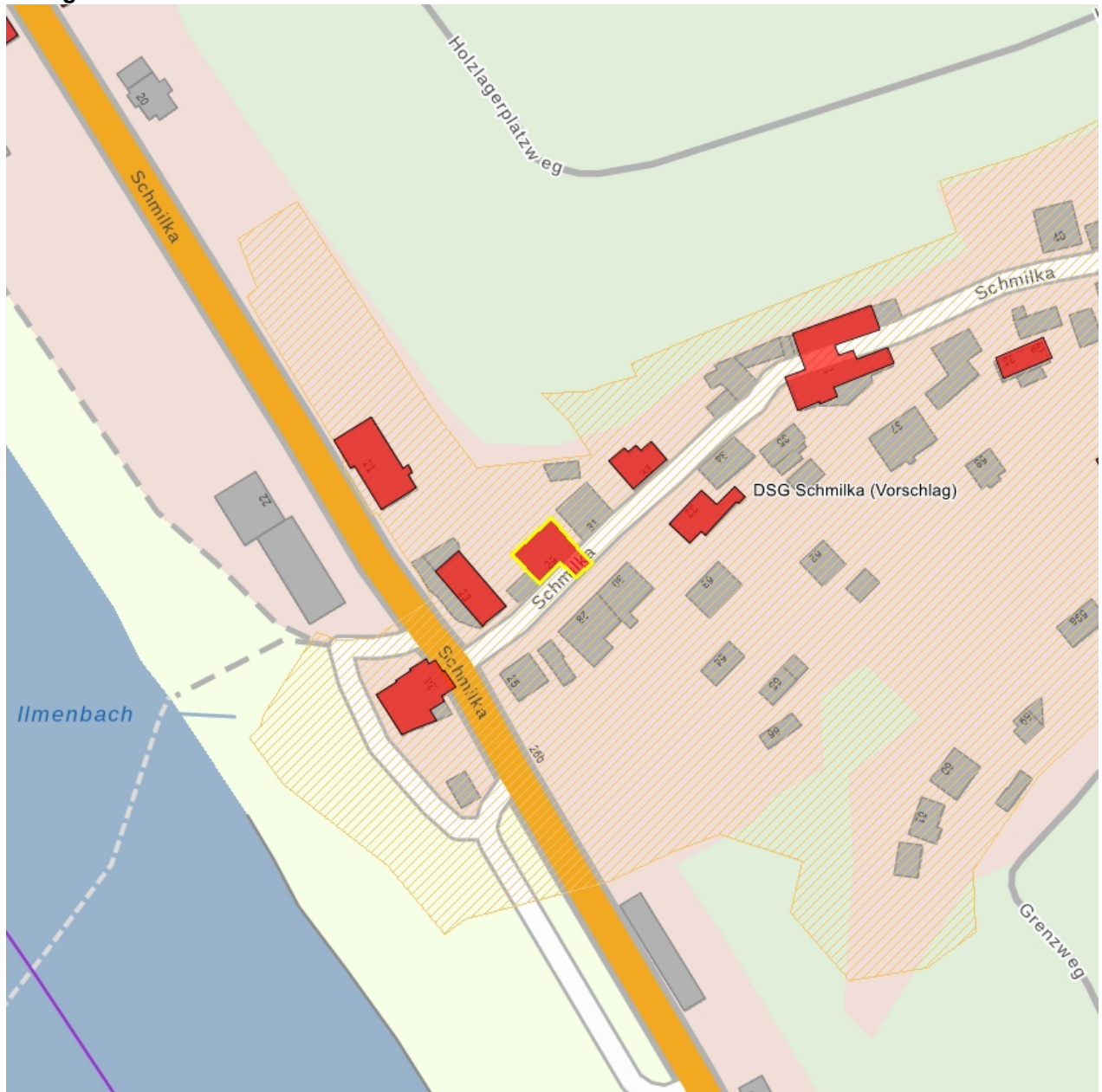


Fotonummer **F 09222313 D**
Aufnahmejahr 2012
Fotograf Machold, Bärbel
Beschreibung Wohnhaus (Umgebände), Detailansicht Straßenüberbau



Fotonummer **F 09222313 E**
Aufnahmejahr 2012
Fotograf Machold, Bärbel
Beschreibung Wohnhaus (Umgebände), Detail Eingang mit sich anschließendem Umgebändeteil der Straßenfront

Auszug aus der Denkmalkarte



Dieses Dokument ist gemäß der Creative Commons-Lizenz CC-BY-NC-ND urheberrechtlich geschützt.

