

Kulturdenkmale im Freistaat Sachsen - Denkmaldokument

Obj.-Dok.-Nr.	09222235
Kreis	Sächsische Schweiz-Osterzgebirge
Gemeinde	Bad Schandau, Stadt
Anschrift	Ostrauer Ring 16
Gem. * Fl-stck. * Flur	Ostrau * 145g

Kurzcharakteristik

Hölzernes Wohnhaus; Landhausstil, Fertighaus der Fa. Witt, Osterwieck/Harz, baugeschichtlich von Bedeutung

Datierung 1903-1904 (Wohnhaus)

Ausweisungsstelle Landesamt für Denkmalpflege Sachsen



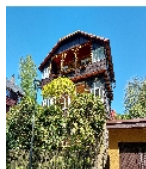
Fotonummer LXXVII/36/29
Aufnahmejahr
Fotograf
Beschreibung



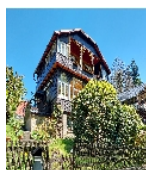
Fotonummer LXXVII/36/30
Aufnahmejahr
Fotograf
Beschreibung



Fotonummer LXXVII/36/33
Aufnahmejahr
Fotograf
Beschreibung



Fotonummer F 09222235 A
Aufnahmejahr 2023
Fotograf Lindner, Annika
Beschreibung Hölzernes Wohnhaus



Fotonummer F 09222235 B
Aufnahmejahr 2023
Fotograf Lindner, Annika
Beschreibung Hölzernes Wohnhaus



Fotonummer F 09222235 C
Aufnahmejahr 2023
Fotograf Lindner, Annika
Beschreibung Hölzernes Wohnhaus



Fotonummer F 09222235 D
Aufnahmejahr 2023
Fotograf Lindner, Annika
Beschreibung Hölzernes Wohnhaus



Fotonummer
Aufnahmejahr
Fotograf
Beschreibung

F 09222235 F
2023
Lindner, Annika
Hölzernes Wohnhaus



Fotonummer
Aufnahmejahr
Fotograf
Beschreibung

F 09222235 G
2023
Lindner, Annika
Hölzernes Wohnhaus



Fotonummer
Aufnahmejahr
Fotograf
Beschreibung

F 09222235 I
2023
Lindner, Annika
Hölzernes Wohnhaus



Fotonummer
Aufnahmejahr
Fotograf
Beschreibung

F 09222235 J
2023
Lindner, Annika
Hölzernes Wohnhaus



Fotonummer
Aufnahmejahr
Fotograf
Beschreibung

F 09222235 K
2023
Lindner, Annika
Hölzernes Wohnhaus

Auszug aus der Denkmalkarte

